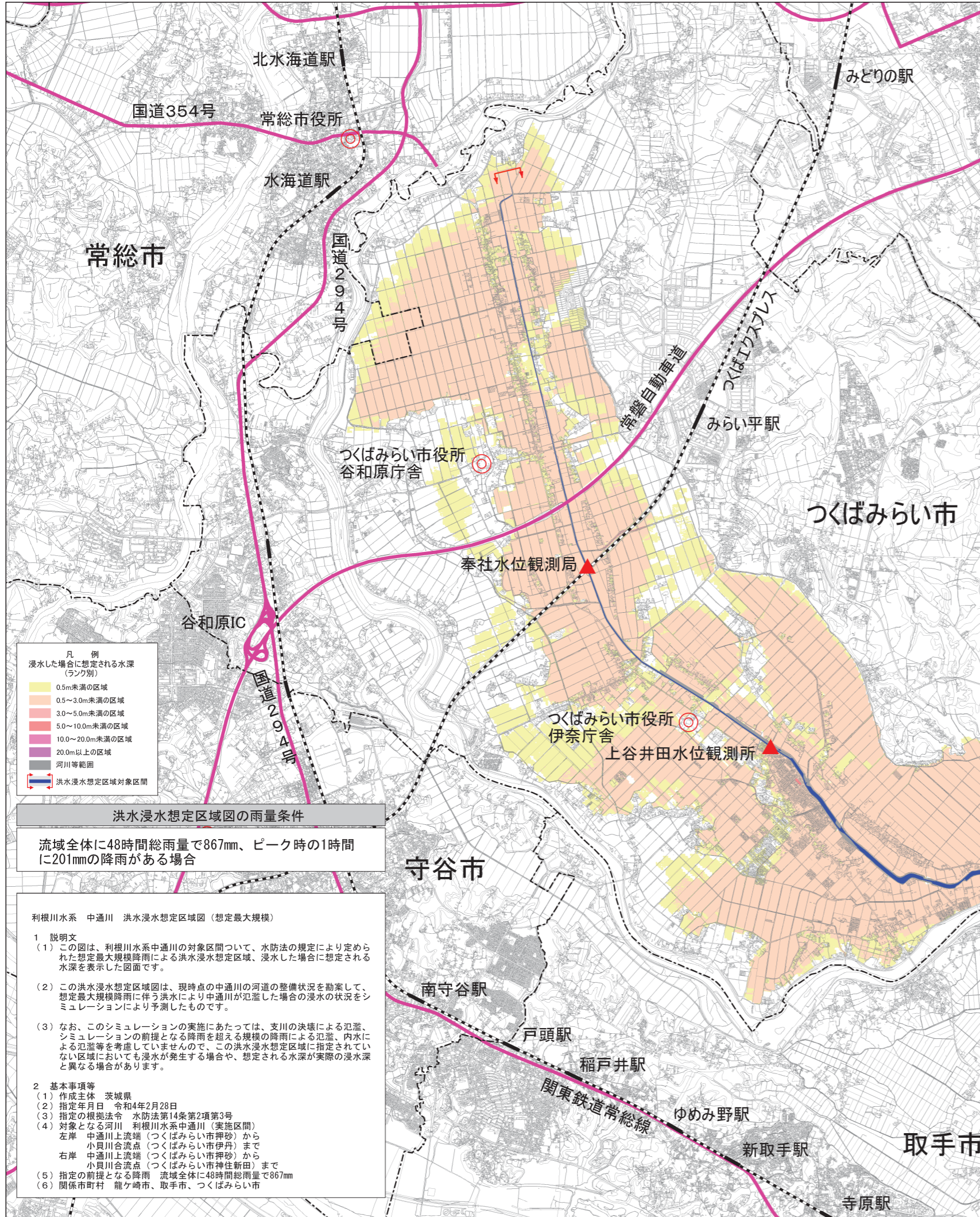


# 利根川水系中通川洪水浸水想定区域図 (想定最大規模)



0 0.5 1 1.5 2 km 1:25,000



凡例  
浸水した場合に想定される水深  
(ランク別)

0.5m未満の区域
0.5~3.0m未満の区域
3.0~5.0m未満の区域
5.0~10.0m未満の区域
10.0~20.0m未満の区域
20.0m以上の区域
河川等範囲
洪水浸水想定区域対象区間

**洪水浸水想定区域図の雨量条件**  
流域全体に48時間総雨量で867mm、ピーク時の1時間に201mmの降雨がある場合

利根川水系 中通川 洪水浸水想定区域図 (想定最大規模)

1 説明文  
(1) この図は、利根川水系中通川の対象区間について、水防法の規定により定められた想定最大規模降雨による洪水浸水想定区域、浸水した場合に想定される水深を表示した図面です。  
(2) この洪水浸水想定区域図は、現時点の中通川の河道の整備状況を勘案して、想定最大規模降雨に伴う洪水により中通川が氾濫した場合の浸水の状況をシミュレーションにより予測したものです。  
(3) なお、このシミュレーションの実施にあたっては、支川の決壊による氾濫、シミュレーションの前提となる降雨を超える規模の降雨による氾濫、内水による氾濫等を考慮していませんので、この洪水浸水想定区域に指定されていない区域においても浸水が発生する場合や、想定される水深が実際の浸水深と異なる場合があります。

2 基本事項等  
(1) 作成主体 茨城県  
(2) 指定年月日 令和4年2月28日  
(3) 指定の根拠法令 水防法第14条第2項第3号  
(4) 対象となる河川 利根川水系中通川 (実施区間)  
左岸 中通川上流端 (つくばみらい市押砂) から小貝川合流点 (つくばみらい市伊丹) まで  
右岸 中通川上流端 (つくばみらい市押砂) から小貝川合流点 (つくばみらい市神住新田) まで  
(5) 指定の前提となる降雨 流域全体に48時間総雨量で867mm  
(6) 関係市町村 龍ヶ崎市、取手市、つくばみらい市

