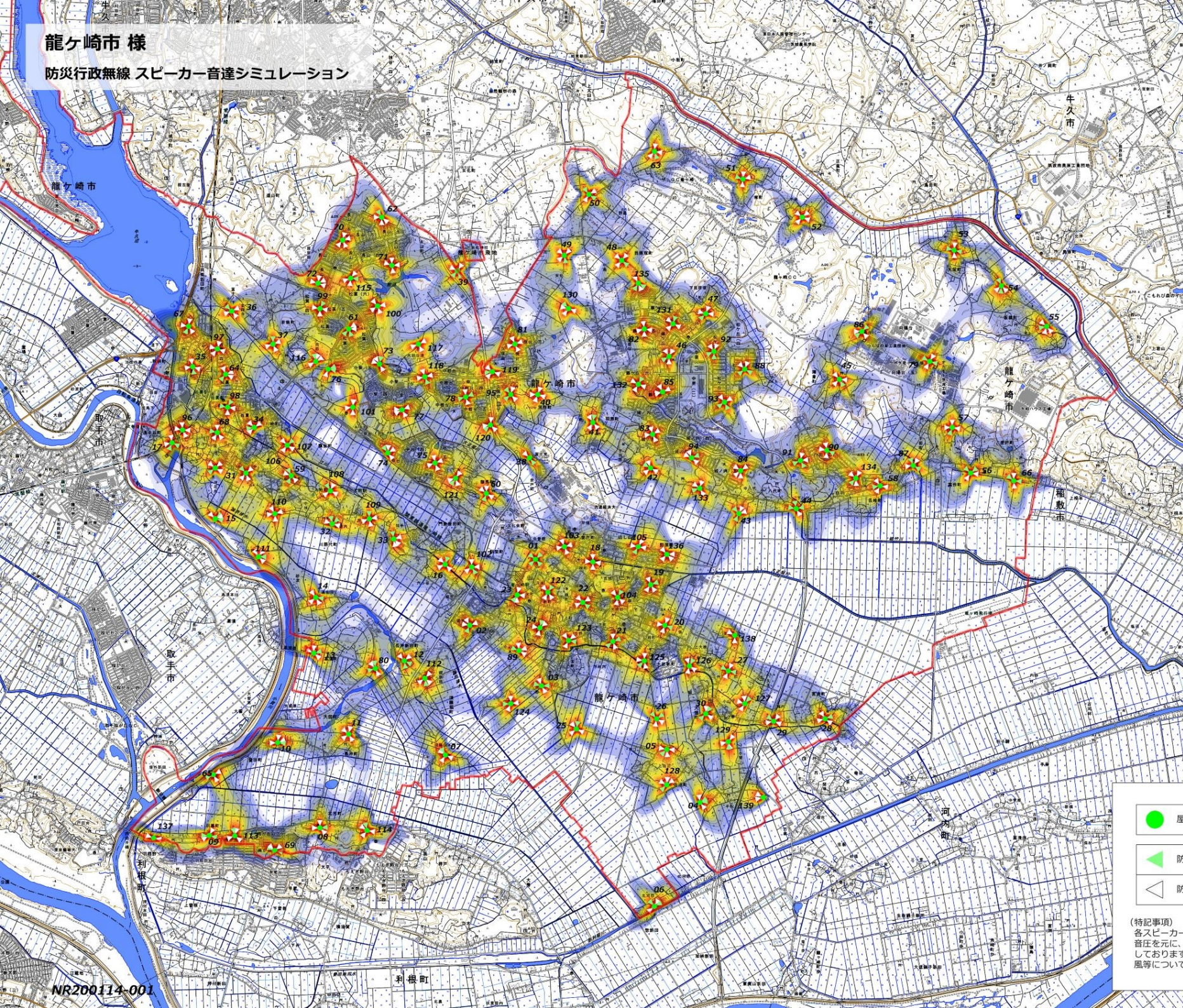





龍ヶ崎市 様

防災行政無線 スピーカー音達シミュレーション



既設

85dB以上
84dB
83dB
82dB
81dB
80dB
79dB
78dB
77dB
76dB
75dB
74dB
73dB
72dB
71dB
70dB
68-69dB
65-67dB
無色 65dB未満

-  屋外子局
-  防災ストレートホーンスピーカーノ30W
-  防災レフレックスホーンスピーカーノ30W

(特記事項)
各スピーカー共に定格W数時のJIS C5504 (4点平均値) の音圧を元に、JIS Z8738 による空気減衰率を一定係数加味しておりますが、現地固有の反射・残響、高低差、障害物、風等については考慮されておりません。