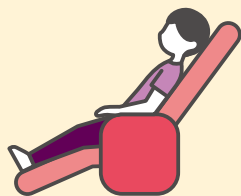


コスタイベ[®]を 接種した後の注意

- 本ワクチン接種後、15~30分程度は、接種を受けた医療機関等の施設内などで安静にしてお待ちください。
- 接種当日の激しい運動は控えてください。
- 接種部位を清潔に保つようにしてください。
- 接種当日の入浴に特別な問題はありませんが、接種当日を含め、接種後に体調がすぐれない場合は無理をせず様子を見てください。また、注射した部分を強くこすらないようにしてください。



いつもと違う体調の変化や副反応、異常を感じた場合は、接種を受けた医療機関の医師やかかりつけ医などに相談してください。

本ワクチンの
最新情報の
入手について

本ワクチンの最新情報については、Meiji Seika ファルマ株式会社の「次世代mRNAワクチン情報サイト」でご確認ください。右の二次元コードより確認できます。

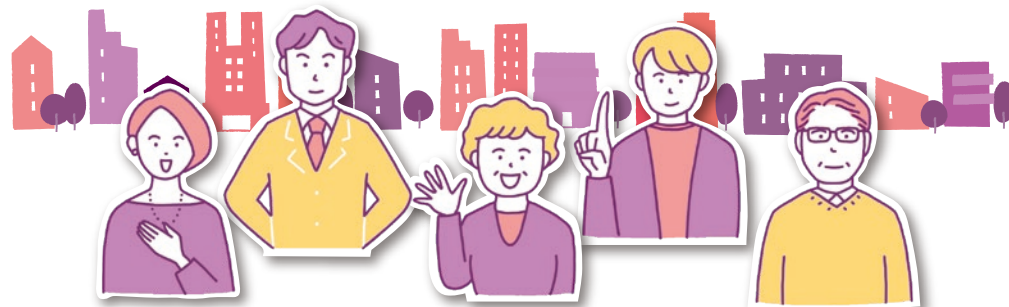
<http://meiji-rep.jp>



医療機関名

コスタイベ[®]筋注用 接種を受ける方への説明書

コスタイベ[®]筋注用(以下、本ワクチン)は、自己増幅型のmRNAワクチンです。新型コロナウイルス(SARS-CoV-2)に対する免疫応答を引き起こすことで、新型コロナウイルス感染症を予防します。



■ 以下に該当する方は「本ワクチンの接種対象外の方」です

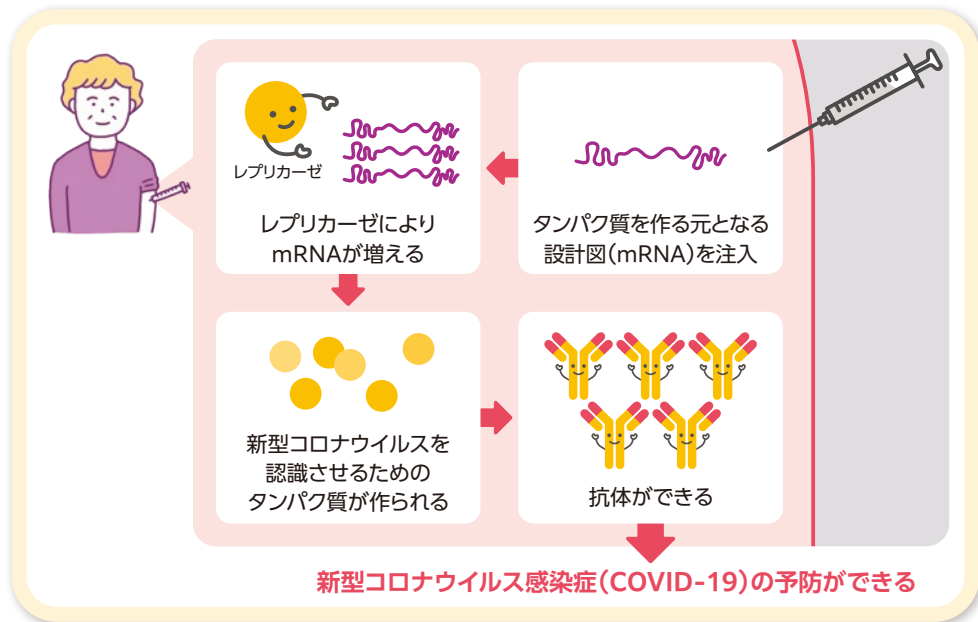
■ **18歳未満の方**

■ 以下に該当する方は「本ワクチンを接種できない方」です

- 明らかに発熱(通常37.5°C以上)している方
- 重篤な急性疾患にかかっていることが明らかな方
- 過去に本ワクチンに含まれている成分で重度の過敏症のあった方
- 上記以外に医師が予防接種を行うことが不適切な状態にあると判断した方

コスタイベ®は どのようなワクチンですか？

本ワクチンは、新型コロナウイルス(SARS-CoV-2)による感染症(COVID-19)の予防を目的として開発された、国内初のレプリコンワクチン(自己増幅型mRNAワクチン)です。本ワクチンはレプリカーゼという酵素の働きにより、細胞内でSARS-CoV-2を認識させるためのタンパク質(SARS-CoV-2スパイクタンパク質)のmRNA(メッセンジャーRNA)を増やすことで、効率的にSARS-CoV-2スパイクタンパク質を発現することができます。それによりSARS-CoV-2に対する免疫応答を引き起こすことで、新型コロナウイルス感染症を予防します。



本ワクチンにはmRNAが含まれていますが、mRNAは、ヒトの遺伝情報(DNA)に組み込まれるものではありません。また、ヒトの細胞の中で、DNAからmRNAが作られる仕組みがありますが、逆にmRNAからはDNAは作られません。こうしたことから、mRNAを含むワクチンを注射することで、mRNAが身体の中に長期に残ったり、遺伝情報に取り込まれることはないと考えられています。

マウスに本ワクチンと類似したmRNAワクチンを投与したところ、このワクチンに含まれるmRNA及びSARS-CoV-2スパイクタンパク質は一過性に発現したのち、消失することが確認されています。臨床試験では、ヒトに本ワクチンを投与したのち1年間にわたり安全性を調査していますが、安全性上の懸念は観察されていません。

コスタイベ®は どのような方が接種できますか？

定期接種の対象者は以下の方です。

- 65歳以上の方
- 60～64歳までの一定の基礎疾患*を有する方

*心臓、腎臓または呼吸器の機能に障害があり、身の回りの生活が極度に制限される人、ヒト免疫不全ウイルス(HIV)による免疫の機能に障害があり、日常生活がほとんど不可能な方。

定期接種の対象者以外の方や、定期接種のタイミング以外で接種する場合には、任意接種としてワクチンの接種を受けることができます。

■ 新型コロナワクチンを接種したことがある人



■ 新型コロナワクチンを接種したことがない人



医師が必要と認めた場合には、他のワクチンを同時に接種することができます。本ワクチンの接種後に副反応(発熱や疲労・倦怠感などの全身症状)があらわれる可能性を考慮して、接種当日や翌日の予定を立てることをお勧めします。

回数	接種シール	接種日
1回目	シール貼付	年 月 日
2回目	シール貼付	年 月 日