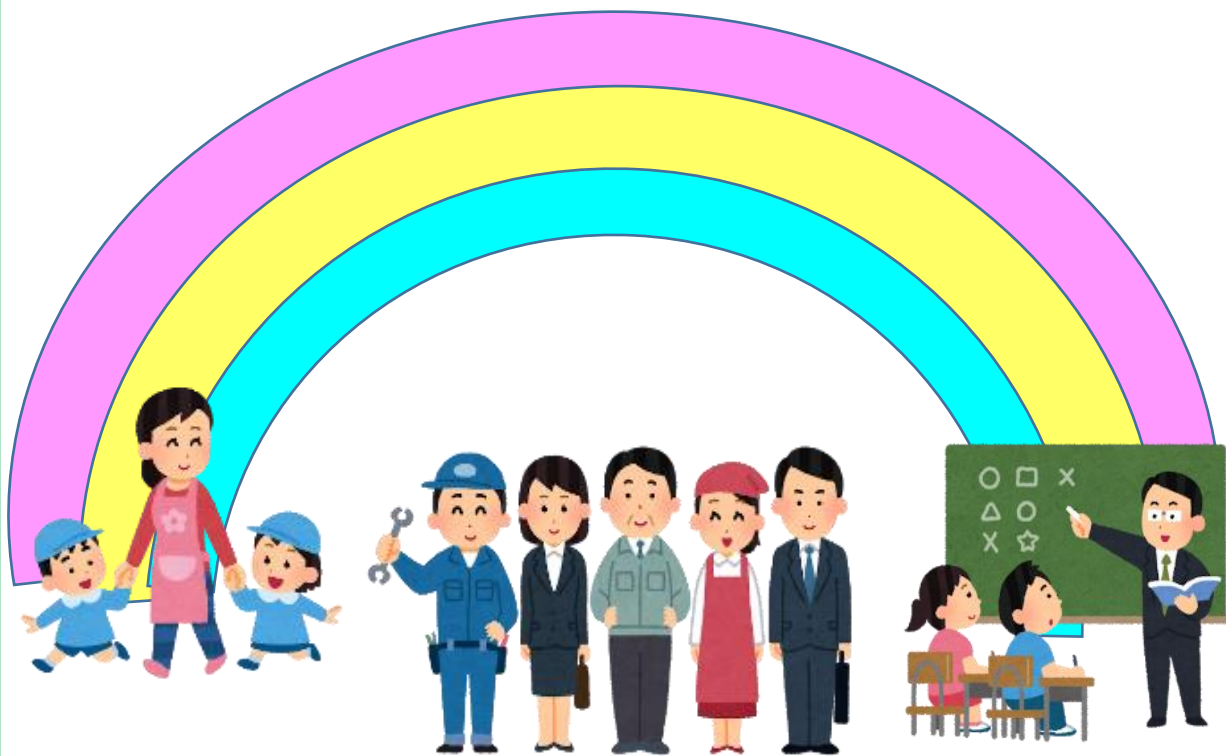


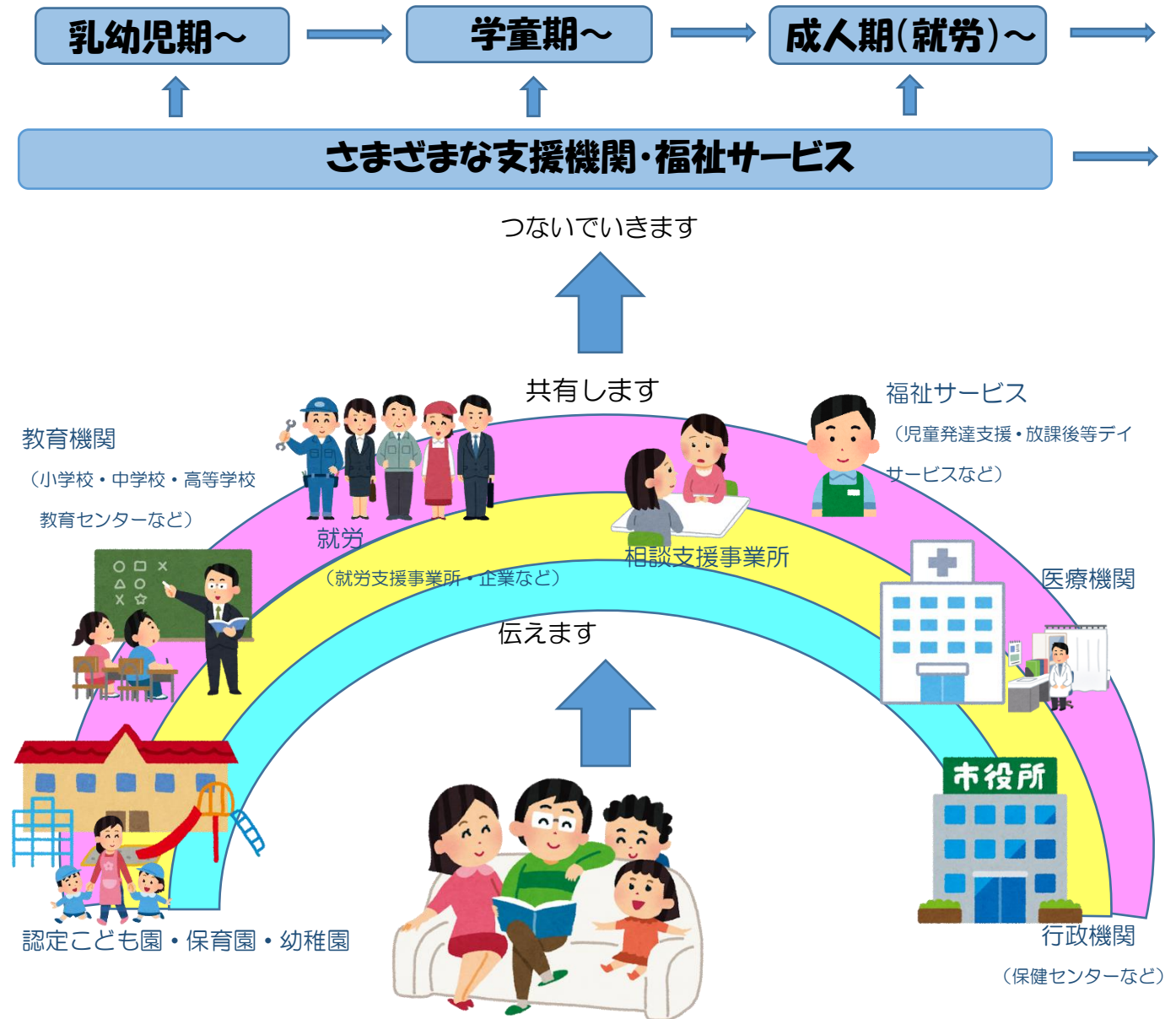
# サポートファイル



龍ヶ崎市

## サポートファイルとは

一人一人のお子さんについて、乳幼児から成人まで、その個性や特徴に応じた一貫した支援のために保護者・本人と関係者をつなぐものです。



記録しましょう・・・必要なところから、記入できる範囲で記録しましょう。

活用しましょう・・・初めての機関で相談を受ける時には、このファイルを持参しましょう。

保管しましょう・・・お子さんの成長、支援の記録です。家庭内で気付いたことを書いたメモや写真を貼ったり、支援計画等と一緒に保管しましょう。

工夫しましょう・・・ポケット付きのバインダーを利用すると、ポケットに母子健康手帳や名刺などを入れたり、自分なりに見出しを使うことで教育機関や事業所などに分けたファイルを作ることができます。

管理しましょう・・・サポートファイルはとても重要な個人情報が含まれているので、保護者が管理してください。利用したほとんどの機関がお子さんの記録や検査結果を永年保存していません。入試や学校で特別な配慮を受ける場合、年金を請求する場合、18歳を過ぎてから療育手帳を申請する場合など、このファイルが役に立ちます。

## サポートファイル項目・内容

項 目	頁	内 容
表紙		サポートファイル表紙
サポートファイルとは	P1	サポートファイルについて
サポートファイル項目・内容	P2～P3	項目・内容
プロフィール	P4～P5	本人・家族の情報、生育歴・保育歴・学校等在籍歴
発達・知能検査履歴	P6	発達・知能検査履歴の記録
保健・福祉・医療的関わりの記録	P7	健診・相談・受診・治療・訓練の記録
関わり方や支援に関する情報について	P8～P15	コミュニケーションのとり方について(1)(2) パニックが起こった時の対処法などについて 感覚面での特性やこだわりについて 日課の変更等に関する情報について 人との関わりや集団参加に関する情報について 飲食に関する情報について 遊び・排泄などに関する情報について
行動特性などに関する情報について	P16～19	不注意・多動性・衝動性などの気になる行動について(1)(2) 読むこと・書くことについて 聞くことについて
乳児期	P20～P22	現在の状況、保護者としての願い 対人関係、生活のリズム(乳児期)、医療的関わり、支援機関、興味・関心のあるもの・こと(遊びなど)、支援するときに配慮してほしいこと、乳児期の記録
幼児期	P23～P27	現在の状況、保護者としての願い 対人関係、生活のリズム(幼児期)、医療的関わり、支援機関、興味・関心のあるもの・こと(遊びなど)、支援するときに配慮してほしいこと、幼児期の記録、個別の教育支援計画(幼児期用)、支援内容と支援計画について
小学校期	P28～P32	現在の状況、保護者としての願い 対人関係、生活のリズム(小学校期)、医療的関わり、支援機関、興味・関心のあるもの・こと(遊びなど)、支援するときに配慮してほしいこと、小学校期の記録、個別の教育支援計画(小学校期用)、支援内容と支援計画について

項 目	頁	内 容
中学校期	P33~P37	現在の状況，保護者としての願い 対人関係，生活のリズム（中学校期），医療的 関わり，支援機関，興味・関心のあるもの・こ と（遊びなど），支援するときに配慮してほし いこと，中学校期の記録，個別の教育支援計画 （中学校期用），支援内容と支援計画について
高等学校期	P38~P43	現在の状況，保護者・本人の願い 対人関係，生活のリズム（高等学校期），医療 的関わり，支援機関，興味・関心のあるもの・ こと（遊びなど），支援するときに配慮してほ しいこと，高等学校期の記録，就労（体験）の 記録，個別の教育支援計画（高等学校期用）， 支援内容と支援計画について
青年期～成人期（訓練・就労）	P44~P50	現在の状況，本人の願い・保護者の願い 対人関係，生活のリズム（青年期～成人期【訓 練・就労】），医療的関わり，支援機関，興味・ 関心のあるもの・こと（遊びなど），支援する ときに配慮してほしいこと，青年期～成人期の 記録（訓練・就労），青年期～成人期の記録（訓 練・就労），訓練・就労の記録，個別の支援計 画（青年期～成人期【訓練・就労】），支援内容 と支援計画について
問い合わせ先	P51	問い合わせ先機関名
裏表紙		サポートファイル裏表紙

# プロフィール

しめい 氏名		性別	男・女	生年月日		愛称	
-----------	--	----	-----	------	--	----	--

住所	〒						
家族	氏名	続柄	同居区分	連絡先	①	氏名	
			同居・別居			続柄	
			同居・別居			連絡先	
			同居・別居		②	氏名	
			同居・別居			続柄	
			同居・別居			連絡先	

診断名		診断機関		医師名		診断年月日			
手帳	種類		区分	取得年月日	特記すべきこと				
特別児童 扶養手当	等級	取得年月日	喪失感	その他	その他の手当・サービス				
	級								
	級								
支援区分	区分	認定有効期間		年	月	日～	年	月	日

生育歴	妊婦期	異常 無・有（ ） その他（ ）							
	出生期	在胎週数（ 週） 出生時体重（ g） 出生場所（ ） 分娩異常 無・有（ ） 新生児期の経過（ ）							
	発達状況	首が座る（ 歳 月） ハイハイをする（ 歳 月） ひとり歩き（ 歳 月） 意味のある言葉が出る（ 歳 月） その他（ ）							
かかりつけ医									
保育歴	家庭で主に保育をした人		父 母 祖父 祖母 その他（ ）						
	保育所・幼稚園 認定こども園等	施設名	①			歳	月～	歳	月
			②			歳	月～	歳	月
			③			歳	月～	歳	月

学 校 等 在 籍 歴			
	学年等	学 校 名	組・学級・その他
小学校 (小学部)	1年	学校	組 学級
	2年	学校	組 学級
	3年	学校	組 学級
	4年	学校	組 学級
	5年	学校	組 学級
	6年	学校	組 学級
中学校 (中学部)	1年	学校	組 学級
	2年	学校	組 学級
	3年	学校	組 学級
高等学校 高等部 専門学校 大学 その他			

作成日 年 月 日

作成者 印

★ 発達・知能検査履歴

実施日	検査名・実施者	結果
年 月 日 ( 歳 ヲ月)	検査名 実施機関 (実施者)	
年 月 日 ( 歳 ヲ月)	検査名 実施機関 (実施者)	
年 月 日 ( 歳 ヲ月)	検査名 実施機関 (実施者)	
年 月 日 ( 歳 ヲ月)	検査名 実施機関 (実施者)	
年 月 日 ( 歳 ヲ月)	検査名 実施機関 (実施者)	
年 月 日 ( 歳 ヲ月)	検査名 実施機関 (実施者)	
年 月 日 ( 歳 ヲ月)	検査名 実施機関 (実施者)	
年 月 日 ( 歳 ヲ月)	検査名 実施機関 (実施者)	
年 月 日 ( 歳 ヲ月)	検査名 実施機関 (実施者)	
年 月 日 ( 歳 ヲ月)	検査名 実施機関 (実施者)	
年 月 日 ( 歳 ヲ月)	検査名 実施機関 (実施者)	

保健・福祉・医療的関わりの記録

年齢または日付	記 録	有効な手立て（○） 失敗した手立て（△）



◆関わり方や支援に関する情報について◆

コミュニケーションのとり方について（１）

（支援する人・関わる人 → 本人 ）

・・・本人の理解の仕方や本人への伝え方

<p>言葉やジェスチャー等の 理解の仕方</p>	
<p>何かして欲しい時の言葉かけ など伝達の方法</p>	
<p>何かをやめさせたい時の言葉 かけなどの伝達の方法</p>	
<p>注意を引く方法</p>	
<p>その他</p>	

コミュニケーションのとり方について（２）

（本人 → 支援する人・関わる人）

・・・本人の表現の仕方

言葉の状況	
何かしてもらいたい時の表現方法	
指示された事が嫌な時の表現方法	
注意を引こうとした時の表現方法	
その他	

パニックが起こったときの対処方法などについて

パニックが 起こる	きっかけ	
	起こりやすい 状況やきざし	
具体的な様子		
対処方法など		
その他 (未然に防ぐ方法)		

感覚面での特性やこだわりについて

光, 音, においなどのしげきに対する感覚の過敏(又は鈍感)特性	視 覚 (光などへの反応)	
	聴 覚 (音などへの反応)	
	触 覚 (痛みや触れられることへの反応)	
	その他	
こだわりについて	物	
	行動	
	その他	

日課の変更等に関する情報について

日課の変更 に対する	反 応	
	対処方法	
初めての場 所に対する	反 応	
	対処方法	

人との関わりや集団参加に関する情報について

人との関わり方における特徴	〔大人との関わり方〕
	〔同年代の子どもの関わり方〕
集団参加における	〔様子〕
	〔気をつけること〕
その他	

飲食に関する情報について

食べ物・飲み物に関する情報	〔好きな食べ物・飲み物〕
	〔嫌いな食べ物・飲み物〕
	〔飲み物について気をつけること〕

遊び・排泄などに関する情報について

遊びについて	〔好きな遊び〕
	〔嫌いな遊び〕
	〔遊びについて気をつけること〕
排泄などについて	〔気をつけること〕



◆ 行動特性などに関する情報について ◆

不注意・多動性・衝動性などの気になる行動について（１）

<p>「不注意」 とみられる行動について（うっかりミスや忘れ物が多いなど）</p>	<p>〔行動の特徴〕</p>
	<p>〔気をつけること〕</p>
<p>「多動性」 とみられる行動について（そわそわ・もじもじ座っていることができないなど）</p>	<p>〔行動の特徴〕</p>
	<p>〔気をつけること〕</p>

※「不注意」とは：注意や集中が適切にできない状態をいいます。集中すべきところに集中することができず、目的のある行動がとりにくいことを言います。

※「多動性」とは：状況から見ても社会的に不適切で、目的のない行動をとってしまうことを指します。

不注意・多動性・衝動性などの気になる行動について（２）

<p>「衝動性」 とみられる行動について（質問が終わる前に答えてしまう，順番待ちができない，遊びの途中で人の邪魔をするなど）</p>	<p>〔行動の特徴〕</p>
	<p>〔気をつけること〕</p>
<p>その他の 「気になる」 行動について</p>	<p>〔行動の特徴〕</p>




衝動性とは：思いついたことや外部からの刺激に対し，反応を抑えることができず，即座に衝動的に反応してしまうことを指します。

読むこと・書くことについて

<p>「読むこと」 について</p>	<p>〔「読むこと」に関する特徴〕</p>
	<p>〔気をつけること〕</p>
<p>「書くこと」 について</p>	<p>〔「書くこと」に関する特徴〕</p>
	<p>〔気をつけること〕</p>

聞くことについて

「聞くこと」 について	〔「聞くこと」に関する特徴〕
	〔気をつけること〕
「その他」	〔困った行動など〕
	〔対処方法〕

	現在の状況	保護者としての願い
生活習慣 身辺自立 		
運動面の発達 		
ことばや対人関係 の発達 		
その他		

✦ 対人関係

◎:好きな人 □:苦手な人 ★:キーパーソン

😊

✦ 生活のリズム（乳児期）

<平日>

午前

午後

2

4

6

8

10

12

2

4

6

8

10

12

--	--	--	--	--	--	--	--	--	--	--	--

<休日>

午前

午後

2

4

6

8

10

12

2

4

6

8

10

12

--	--	--	--	--	--	--	--	--	--	--	--

☆医療的関わり

☆支援機関






興味・関心のあるもの・こと（遊びなど）



支援するときに配慮してほしいこと

乳児期の記録

年齢または日付	記 録	有効な手立て ○ 失敗した手立て △

	現在の状況	保護者としての願い
生活習慣 身辺自立 		
運動面の発達 		
ことばや対人関係 の発達 		
その他		



対人関係

◎:好きな人   □:苦手な人   ★:キーパーソン





✦ 生活のリズム (幼児期)

<平日>

午前

午後

2

4

6

8

10

12

2

4

6

8

10

12

--	--	--	--	--	--	--	--	--	--	--	--	--

<休日>

午前

午後

2

4

6

8

10

12

2

4

6

8

10

12

--	--	--	--	--	--	--	--	--	--	--	--	--

☆医療的関わり

☆支援機関



興味・関心のあるもの・こと (遊びなど)



支援するときに配慮してほしいこと

幼児期の記録

年齢または日付	記 録	有効な手立て ○ 失敗した手立て △

個別の教育支援計画（幼児期用）

ふりがな 氏名			
長期目標			
項目	保護者の願い	支援目標	機 関
生活習慣・身辺自立			
運動面			
ことばや対人関係			
その他			

幼稚園・認定こども園 保育所 (園) 名			
支援内容と支援計画について			
	支援内容・手立て	評価	機関・担当
教育・保育			
保健・福祉			
医療			
その他			
<引継事項>			
作成日                      年    月    日【新規・更新（回）】			
園（所）名			
作成担当			

私は以上の内容を了解し、確認しました。

年    月    日

氏名

印

生活習慣  
身辺自立



社会性の発達  
(ことばや対人関係)

学習面の発達



そのほかのこと  
(運動面など)

現在の状況	保護者としての願い

★ 対人関係

◎ : 好きな人    □ : 苦手な人    ★ : キーパーソン



✦生活のリズム（小学校期）

<平日>

午前

午後

2

4

6

8

10

12

2

4

6

8

10

12

--	--	--	--	--	--	--	--	--	--	--	--	--

<休日>

午前

午後

2

4

6

8

10

12

2

4

6

8

10

12

--	--	--	--	--	--	--	--	--	--	--	--	--

☆医療的関わり

☆支援機関



興味・関心のあるもの・こと（遊びなど）



支援するときに配慮してほしいこと

小学校期の記録

年齢または日付	記 録	有効な手立て ○ 失敗した手立て △

個別の教育支援計画（小学校期用）

ふりがな 氏名			
長期目標			
項目	保護者の願い	支援目標	機 関
生活習慣・ 身辺自立			
社会性（ことばや対人関係）			
学習面			
その他のこと（運動面など）			





生活習慣  
身辺自立



社会性の発達

学習面の発達



そのほかのこと

現在の状況	保護者としての願い

✦ 対人関係

◎ ; 好きな人    □ ; 苦手な人    ★ ; キーパーソン



✦ 生活のリズム（中学校期）

<平日>

午前

午後

2

4

6

8

10

12

2

4

6

8

10

12

--	--	--	--	--	--	--	--	--	--	--	--	--

<休日>

午前

午後

2

4

6

8

10

12

2

4

6

8

10

12

--	--	--	--	--	--	--	--	--	--	--	--	--

☆医療的関わり

☆支援機関



興味・関心のあるもの・こと（遊びなど）



支援するときに配慮してほしいこと

中校期の記録

年齢または日付	記 録	有効な手立て ○ 失敗した手立て △

個別の教育支援計画（中学校期用）

ふりがな 氏名			
長期目標			
項目	保護者の願い	支援目標	機関
生活習慣・ 身辺自立			
社会性			
学習面			
その他			





フェイスシート

高等学校期

記入日 \_\_\_\_\_ 年 \_\_\_\_\_ 月 \_\_\_\_\_ 日

生活習慣

社会参加

知的活動

進路  
(就職等)

現在の状況	保護者・本人の願い



対人関係

◎ ; 好きな人

□ ; 苦手な人

★ ; キーパーソン



✦ 生活のリズム（高等学校期）

<平日>

午前

午後

2

4

6

8

10

12

2

4

6

8

10

12

--	--	--	--	--	--	--	--	--	--	--	--	--

<休日>

午前

午後

2

4

6

8

10

12

2

4

6

8

10

12

--	--	--	--	--	--	--	--	--	--	--	--	--

☆医療的関わり

☆支援機関

医療機関・診療科



興味・関心のあるもの・こと（遊びなど）



支援するときに配慮してほしいこと



高等学校期の記録

年齢または日付	記 録	有効な手立て ○ 失敗した手立て △



就労（体験）の記録

期 間	場 所	内 容 ・ 感 想 等
年 月 日 ～ 年 月 日		
年 月 日 ～ 年 月 日		
年 月 日 ～ 年 月 日		
年 月 日 ～ 年 月 日		
年 月 日 ～ 年 月 日		
年 月 日 ～ 年 月 日		
年 月 日 ～ 年 月 日		
年 月 日 ～ 年 月 日		

個別の教育支援計画（高等学校期用）

ふりがな 氏 名			
長期 目標			
項目	本人・保護者の願い	支援目標	機 関
生活 習慣			
社会 参加			
知的 活動			
進路・ 就職等			

学校名			
支援内容と支援計画について			
	支援内容・手立て	評価	機関・担当
教育			
保健・福祉			
医療			
地域			
<引継事項>			
作成日                      年    月    日【新規・更新（回）】			
学校名			
作成担当			

私は以上の内容を了解し、確認しました。

年    月    日

氏名

印

😊 フェイスシート

青年期～成人期（訓練・就労）

記入日 年 月 日

	現在の状況	本人・保護者の願い
生活習慣		
社会参加		
知的活動		
進路 (就職等)		

★ 対人関係

◎ ; 好きな人      □ ; 苦手な人      ★ ; キーパーソン



✦ 生活のリズム（青年期～成人期【訓練・就労】）

<平日>

午前

午後

2

4

6

8

10

12

2

4

6

8

10

12

--	--	--	--	--	--	--	--	--	--	--	--	--

<休日>

午前

午後

2

4

6

8

10

12

2

4

6

8

10

12

--	--	--	--	--	--	--	--	--	--	--	--	--

☆医療的関わり

☆支援機関

医療機関・診療科



興味・関心のあるもの・こと（遊びなど）



支援するときに配慮してほしいこと

青年期～成人期の記録（訓練・就労）

年齢または日付	記録	有効な手立て ○ 失敗した手立て △

青年期～成人期の記録（訓練・就労）

年齢または日付	記録	有効な手立て ○ 失敗した手立て △





訓練・就労の記録

期 間	場 所	内 容

個別の支援計画（青年期～成人期【訓練・就労】）

ふりがな 氏名			
長期目標			
項目	本人・保護者の願い	支援目標	機 関
生活習慣			
社会参加			
知的活動			
進路・就職等			

事業所名（訓練・就労支援機関）			
支援内容と支援計画について			
	支援内容・手立て	評価	機関名・担当者名
訓練・就労			
保健・福祉			
医療			
地域			
<引継事項>			
作成日                      年    月    日【新規・更新（回）】			
事業所名			
作成担当者名			

私は以上の内容を了解し、確認しました。

年    月    日                      本人名又は保護者名                      印

問い合わせ先

No.	機関名	電話番号
1	龍ヶ崎市こども発達センターつぼみ園	0297-62-1775
2	龍ヶ崎市健康増進課（保健センター）	0297-64-1039
3	龍ヶ崎市教育委員会指導課（教育センター）	0297-62-9192 教育センター
4	龍ヶ崎市こども家庭課（家庭児童相談室）	0297-64-1111（代表）
5	龍ヶ崎市社会福祉課	0297-64-1111（代表）
6	龍ヶ崎市立八原保育所	0297-62-1663

# サポートファイル

平成22年11月 初 版

平成31年 1月 改訂 第1版

令和 4年12月 改訂 第2版

龍ヶ崎市役所社会福祉課つぼみ園

龍ヶ崎市障がい児療育指導連絡協議会