

障がいのある方が利用できる施設の紹介

社会資源マップ



令和2年

龍ヶ崎市障がい福祉サービス事業所連絡協議会

はじめに

〈龍ヶ崎市障がい福祉サービス事業所連絡協議会とは〉

この協議会は、龍ヶ崎市及び近隣の障がい福祉サービス事業所で構成されており、定期的に会員事業所が集まって情報交換や勉強会などを行い、障がいの種類の枠を超えて連携を図ることで、より良い地域福祉の充実を目指すための活動を行っています。

※社会資源マップとは円滑な障がい福祉サービスの利用に役立てていただくために、障がい福祉サービス事業所の所在地やサービス内容等をまとめた冊子です。市民の方や障がいのある方に広く活用していただければ幸いです。

(龍ヶ崎市障がい福祉サービス事業所連絡協議会に加入している障がい福祉サービス事業者の内、掲載を希望する事業所を掲載しています)

目次（事業所名順）

事業所名	事業内容	児	身	知	精	
あざみ	生活介護、自立訓練（生活訓練）		●			P1
あすか	居宅介護、重度訪問介護、行動援護、同行援護、移動支援、計画相談支援 等	●	●	●	●	P2
アットホーム	就労継続支援A型		●	●	●	P3
一天（いってん）龍ヶ崎	施設入所支援、生活介護、短期入所		●	●		P4
いなしきハートフルセンター	地域活動支援センター I 型、指定特定相談支援事業所				●	P5
かんぱにい	生活介護、就労継続支援 B 型		●	●		P6
キッズプライム	放課後デイサービス	●				P7
ケアセンター輪	生活介護、施設入所支援、短期入所、指定特定相談支援事業所		●	●		P8
古城の家	共同生活援助（介護包括型）				●	P9
さくら荘	生活介護、施設入所支援、短期入所、日中一時支援			●		P10
サニールーム竜ヶ崎	児童発達支援、放課後等デイサービス	●				P11
さぽーとハウスけやき	共同生活援助(介護包括型)、短期入所				●	P12
就労移行支援事業所ピース	就労移行支援		●	●	●	P13
スマイル&ピース	就労継続支援 B 型		●	●	●	P14
つぼみ園	児童発達支援、放課後等デイサービス	●				P15
どんぐりの家	児童発達支援、放課後等デイサービス	●				P16
すまいるランド	生活介護			●		P36
ななころ取手	就労移行支援		●	●	●	P17

事業所名	事業内容	児	身	知	精	
はじめの一步	指定特定相談支援事業所			●		P30
花農場	就労継続支援 B 型				●	P18
ぱれっと	放課後等デイサービス	●				P19
ヒスイ	就労継続支援 B 型		●	●	●	P20
響	生活介護、共同生活援助（介護包括型）、 短期入所、特定相談支援事業所		●	●		P21
ひまわり園	生活介護、自立訓練（生活訓練）、 就労移行支援、就労継続支援 B 型			●		P22
放課後クラブぬくもり	放課後等デイサービス	●				P23
放課後クラブほほえみ	放課後等デイサービス	●				P24
放課後等デイサービス すみれ	児童発達支援、放課後等デイサービス	●				P25
放課後等デイサービス すみれ	居宅訪問型児童発達支援事業	●				p26
訪問看護ステーション竜ヶ崎	訪問看護		●		●	P27
ポニーの家	生活介護、自立訓練（生活訓練）、 就労移行支援、就労継続支援 B 型		●	●		P28
ほほえみの郷	生活介護、短期入所		●	●	●	P29
みのるの郷	生活介護、自立訓練（生活訓練）、 就労移行支援、就労継続支援 B 型			●		P30
みのるの郷ケアホーム	共同生活援助（介護包括型）			●		P30
ミントの家	自立訓練（生活訓練）、就労継続支援 B 型			●		P31
ゆうあいワークイン	地域活動支援センター II 型				●	P32
悠々	自立訓練（生活訓練）、宿泊型自立訓練、 短期入所、訪問訓練				●	P33
友歩	外部サービス提供型共同生活援助			●		P31
リーフ	生活介護			●		P34
りとるミントの家	児童発達支援、放課後等デイサービス	●				P31
龍ヶ崎市社会福祉協議会 指定特定相談支援事業所	指定特定相談支援事業所		●	●		P35

運営主体順検索

(特非)・・・特定非営利活動法人
(医)・・・医療法人

(社福)・・・社会福祉法人
(株)・・・株式会社

(社団)・・・社団法人
(合同)・・・合同会社

運営主体	事業所名	事業内容	児	身	知	精	
(医) 精光会	いなしきハートフルセンター	地域活動支援センター I 型 指定特定相談支援事業所				●	P5
(医) 精光会	さぼーとハウスけやき	共同生活援助(介護包括型)				●	P12
(医) 精光会	悠々	自立訓練(生活訓練)、宿泊型自立訓練 短期入所、訪問訓練				●	P33
(社福) 一行会	一天龍ヶ崎	施設入所支援、生活介護、短期入所		●	●		P4
(社福) 銈光会	ケアセンター輪	生活介護、施設入所支援、短期入所 指定特定相談支援事業所		●	●		P8
(社福) 身障者ポニーの家	ポニーの家	生活介護、自立訓練(生活訓練) 就労移行支援、就労継続支援 B 型		●	●		P28
(社福) 新世会	みのるの郷	生活介護、自立訓練(生活訓練) 就労移行支援、就労継続支援 B 型			●		P30
(社福) 新世会	みのるの郷ケアホーム	共同生活援助(介護包括型)			●		P30
(社福) 新世会	はじめの一步	指定特定相談支援事業所			●		P30
(社福) 筑桜会	さくら荘	生活介護、施設入所支援、短期入所 日中一時支援			●		P10
(社福) ゆっこら	古城の家	共同生活援助(介護包括型)				●	P9
(社福) ゆっこら	花農場	就労継続支援 B 型				●	P18
(社福) ゆっこら	ゆうあいワークイン	地域活動支援センター II 型				●	P32
(社福) 龍ヶ崎市社会福祉協議会	あざみ	生活介護、自立訓練(生活訓練)		●			P1
(社福) 龍ヶ崎市社会福祉協議会	龍ヶ崎市社会福祉協議会 指定特定相談支援事業所	指定特定相談支援事業所		●	●		P35
(社福) 龍ヶ崎市社会福祉協議会	ひまわり園	生活介護、自立訓練(生活訓練) 就労移行支援、就労継続支援 B 型			●		P22
(特非) 愛 i n 龍ヶ崎	ミントの家	自立訓練(生活訓練)、就労継続支援 B			●		P31
(特非) 愛 i n 龍ヶ崎	りとるミントの家	児童発達支援、放課後等デイサービス	●				P31
(特非) 愛 i n 龍ヶ崎	友歩	外部サービス提供型共同生活援助			●		P31
(特非) あすかユーアイネット	あすか	居宅介護、重度訪問介護、行動援護 同行援護、移動支援、計画相談支援 等	●	●	●	●	P2
(特非) 一会	かんぱにい	生活介護、就労継続支援 B		●	●		P6
(特非) スリーピース	就労移行支援事業所ピース	就労移行支援		●	●	●	P13
(特非) どんぐりの家	どんぐりの家	児童発達支援、放課後等デイサービス	●				P16
(特非) どんぐりの家	すまいるランド	生活介護			●		P36
(特非) ユーアンドアイ	ばれっと	放課後等デイサービス	●				P19
(特非) ビーンズ	リーフ	生活介護			●		P34
龍ヶ崎市	つぼみ園	児童発達支援、放課後等デイサービス	●				P15
(株) ケーエヌシー株式会社	放課後クラブぬくもり	放課後等デイサービス	●				P23
(株) ケーエヌシー株式会社	放課後クラブほほえみ	放課後等デイサービス	●				P24
(株) ケーエヌシー株式会社	ほほえみの郷	生活介護、短期入所		●	●	●	P29
(株) 自立の株式会社	アットホーム	就労継続支援 A 型		●	●	●	P3
(株) 万寿	ヒスイ	就労継続支援 B 型		●	●	●	P20
(株) 未来	キッズブライム	放課後等デイサービス	●				P7
(株) モデンナ・ケアサービス	響	生活介護、共同生活援助(介護包括型) 短期入所、特定相談支援事業所		●	●		P21
(株) ベストワークス	サニールーム竜ヶ崎	児童発達支援、放課後等デイサービス	●				P11
(株) S&T98	スマイル&ピース	就労継続支援 B 型		●	●	●	P14
(株) Nanacoro	ななころ取手	就労移行支援		●	●	●	P17
(社団) 竜ヶ崎市・牛久市医師会	訪問看護ステーション竜ヶ崎	訪問看護		●		●	P27
(合同) Leaves	放課後等デイサービス すみれ	児童発達支援、放課後等デイサービス	●				P25
(合同) Leaves	放課後等デイサービス すみれ	居宅訪問型児童発達支援事業	●				P26

サービス事業名
【生活介護】 【自立訓練（機能訓練）】

開設 平成元年4月

あざみ

運営主体 社会福祉法人龍ヶ崎市社会福祉協議会
所在地 〒301-0005 茨城県龍ヶ崎川原代町5014番地 龍ヶ崎市総合福祉センター内
電話番号 0297-62-5851 FAX番号 0297-62-7789 URL :<http://www.fureai.or.jp/~ryu114/index/>

活動内容

✿ リハビリ支援（午前）

作業療法士による一人ひとりに必要な訓練として、上下肢、体幹それぞれ必要な箇所に最適なプログラムの提供

✿ レクリエーション講座等（午後）

個々の希望に添った講座や趣味の時間の提供（習字、編物、卓球等）

✿ 売店実習支援（午前・午後）

福祉センターの受付窓口にある「ほほえみ売店」で当番制の就労実習



事業所概要

- 定 員 22名
- 職員配置

管理者	1名
サービス管理責任者	1名
生活支援員	3名
看護師	1名
- 営業日 月～金（祝祭日・年末年始を除く）
- 開所時間 8：30～17：00
(送迎時間含む)

事業所の特色

くらしの自立、こころの自立… 利用者の様々な形の自立を後押ししたい、白あざみの花言葉である 「自立」を支援します。
主に先天性・後天性による身体に障がいがあるために、就労等の困難な方に通所による支援を提供してます。
自立を大きな目標としながら、日々のプログラムを通して生きがいの向上や希望を持って社会的自立ができるよう支援します。

サービス事業名

開設 2004年2月

【特定相談支援事業（障がい者・障がい児）】【居宅介護】
【重度訪問介護】【同行援護】【行動援護】【移動支援】【登録喀痰吸引等事業】

児

精

あすか

知

身

運営主体 特定非営利活動法人 あすかユーアイネット
所在地 〒301-0005 茨城県龍ケ崎市松葉3-12-2

電話番号 0297-60- 8282
FAX番号 0297-60- 8288

あすかユーアイネットの <目的>

あすかでは、障がい者、高齢者、そのほかの困難を抱える方が、健康で安心して暮らしていくお力になれるように必要な事業の認証をとってまいりました。

「困っている時はお互いさま」の精神で、生活支援、福祉、子育てや街づくり等を行っています。



事業所概要

職員配置 ○ 管理者 1名 ○ サービス提供責任者 3名 ○ ヘルパー 20名
営業日 ○ 月～金 8：30～17：30（土・日・時間外などのご相談に応じます）

事業所の特色

私たちの支援は、ご利用者の日常的な暮らしの中から身体変化や気づきを多面的に感じ取り、各分野の専門職につなぐことによって新たな支援体制を作り出すきっかけやより良い環境作りという役割も担っています。

【居宅介護】

・障がいのある方の生活を支えるために、入浴、排泄等の介護、家事等に関する援助を行います。

【重度訪問介護】

・重度の肢体不自由者または重度の知的障がい若しくは精神障がいにより行動上著しい困難を有する障がい者で、常時介護を必要とする方に家事並びに生活全般にわたる援助を総合的に提供します。

【同行援護】

・視覚障がいにより行動上に困難がある方の移動援護並びにそれに伴う介護を提供します。

【行動援護】

・常時介護を必要とする知的障がい又は精神障がい者の外出並びにそれに伴う介護を提供します。

【移動支援】

・屋外での移動が困難な障がい者が地域で自立した社会生活が送れるよう外出時の支援をします。

【相談支援】

・障がいのある方やそのご家族からの様々な不安や悩み等の相談をお受けします。必要なサービスを利用できるようにお手伝いさせていただきます。

サービス事業所名

【就労継続支援 A型】

開設 平成28年8月

精

アットホーム

知

身

運営主体 株式会社 未来
所在地 〒301-0033 茨城県龍ヶ崎市佐貫町507番地 1 6

電話番号 0297-85-5200

FAX番号 0297-85-5300

活動内容

- ・軽作業・・・ シール貼り、袋詰め作業、仕分け作業 等
座ったままで行える簡単な作業を行っております。
- ・外部作業・・・ イベント会場準備・撤去・農作業



事業所概要

- ・定 員 20名
- ・職員配置

管理者	1名	サービス管理責任者	1名
職業訓練員	3名	生活支援員	1名

事業所の特色

個々のニーズや状況に合わせた支援内容を全職員で話し合い色々な視点からの支援内容を考え提供しています。

一人で頑張るのではなくスタッフと一丸となり一般就労に向けて支援している事業所です。

「アットホーム」という名の様にあたたかく、第2の家と思ってもらえる様に支援していきたいと思っています。

サービス事業名
【施設入所支援】 【生活介護】 【短期入所】

一天(いってん)龍ヶ崎

運営主体 社会福祉法人 一行会 (いっこうかい)
所在地 〒301-0841 茨城県龍ヶ崎市白羽四丁目4番地66
電話番号 0297-86-7727 F A X 番号 0297-86-7728 URL: <http://www.ikko-kai.jp>

活動内容

18歳以上で主に知的障がい、肢体不自由の障がいのある方を対象に、下記のサービスを行います。

① 施設入所支援

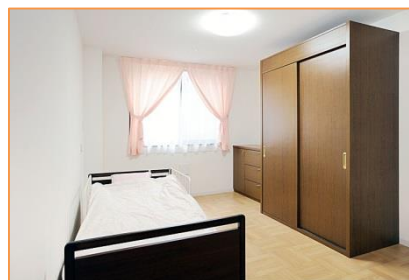
居住場所（すべて個室）・食事を提供すると共に、必要な介護と支援（健康管理、余暇活動、生活等に関するご相談への対応、助言など）を行います。

② 短期入所（ショートステイ）

ご家族の一時不在などにより、短期の入所をされる方のためのサービスです。



施設全景



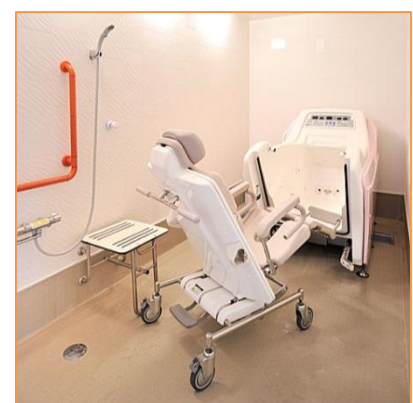
居室（すべて個室）



ホール

事業所概要

●開設	平成28年4月	
●定員	40名	
●職員配置	施設長兼サービス管理責任者	1名
	生活支援員	20名
	看護職員	2名
	機能訓練指導員	1名
	管理栄養士	1名



浴室一例

事業所の特色

一天龍ヶ崎は利用者様一人ひとりの生活スタイルや思いを尊重し、利用者様にご自宅と同じ生活感・安心感を持っていただけるよう、すべての居室が個室の施設を平成28年4月に新設しました。集団での生活に不安をお持ちの方や長期の入所をお考えの方も安心してご利用いただけます。また一天龍ヶ崎は施設を住宅地におき、利用者様が社会性を持てるよう、地域社会にかかわれる場所に整備しています。

サービス事業名
【地域活動支援センター I 型】 【指定特定相談支援事業所】

いなしきハートフルセンター

運営主体 医療法人 精光会
所在地 〒301-0902 茨城県稲敷市根本3551
電話番号 0297-87-0055
FAX番号 0297-87-0023

URL : <http://www.miyazaki-hospital.or.jp/heartful/>

活動内容

地域で生活されている精神障害のある方が、安心して社会の中で暮らしていけるようサポートする施設です。

- 地域活動支援センター（オープンスペース／プログラム／交流の場）
- 機能強化事業（障害者の保健・福祉にかかわる啓発、講師派遣、人材育成）
- 委託相談支援事業（一般的な相談）
- 特定相談支援事業（サービス等利用計画の作成）
- 一般相談支援事業（地域移行支援／地域定着支援事業）



事業所概要

- 開設 平成14年9月（平成18年10月地域活動支援センターに移行）
- 職員配置 施設長1名 相談員4名（うち精神保健福祉士5名）
- 開館日 月～土（木・日は閉館日） 10:00～17:00
※祝日は開館しています。

事業所の特色

平成14年の開設以降、「地域の相談室」「昼間気軽に集える場所」を提供してきました。専門的な相談に対応できるよう、精神保健福祉士や相談支援専門員を配置しています。

ハートフルセンターを利用する方が、ちょっと幸せな気持ちになって、また使いたいと感じて頂ける場所であり続けるよう、職員一同、笑顔で皆様をお待ちしています。

サービス事業名
【生活介護】 【就労継続支援B型】

開設 平成28年4月

かんぱにい

運営主体 特定非営利活動法人 一会 (いちえ)
所在地 〒301-0047 茨城県龍ケ崎市南中島167-12

電話番号 0297-85-4185
FAX 番号 0297-85-7185

URL <http://company-ichie.jimdo.com>
メールアドレス ichie@tbz.t-com.ne.jp

知

身

活動内容 働こう・学ぼう・経験しようをモットーに青年期の仲間たちが活躍中です。

- 裂き織り製品の製作・販売
企業様や個人の方からご提供いただいた浴衣などを、ほどいて、洗って、裂いて・・・コースターやランチョンマットなどの製品にして販売しています。
- ストラップ加工作業
企業様からのご当地ストラップの加工をみんなで協力して行っています。
- 古書のデータ整理
古本の表紙と奥付部分を撮影してデータを送ります。
そのデータを基に、ピックアップ（販売するものを取り出す）作業を行います。
バーコードリーダーを使用することもあります。



事業所概要

- 定員 10名 (就労継続支援B型)
10名 (生活介護)
- 職員配置 管理者・サービス管理責任者 1名 生活支援員 5名 (常勤2・非常勤1)
職業指導員 1名 看護師 1名 (非常勤) 作業療法士 1名 (非常勤)
- 営業日 月曜日～金曜日 (祝祭日・夏季休日・年末年始を除く)

事業所の特色

この事業所名には二つの思いが込められています。ひとつは文字通り「会社」かんぱにいという模擬的な会社で、仕事に対する責任感やルール、マナーなどを学びます。そしてもうひとつは、「仲間」です。ここで出会った仲間たちが、一緒に成長していける居場所を目指しています。

買い物や公共交通機関の利用などの社会体験、お花見や納涼祭などの季節行事、余暇活動支援としてのダンスチーム、絵画教室、近隣の皆さんとの交流など、住み慣れた地域での絆を大切に、バラエティに富んだ活動をご提供できるよう心がけています。

サービス事業名
【放課後デイサービス】

開設 平成28年12月

キッズプライム

運営主体 自立の株式会社

所在地 〒300-1206 茨城県牛久市ひたち野西4-22-3

URL <http://syuro-shien.co.jp>

メール kids.prime.jiritsuno@gmail.com

電話番号 0298-96-7891

FAX番号 0298-96-7892

「キッズプライムの目的」

放課後等デイサービスとして一人ひとりにあったプランを考え、成長、発達をサポートしていきます。キッズプライムでは利用児童、保護者の想いに寄り添えるサービスを提供致します。



事業所概要

3つの柱 ①早期就労支援 ②個育 ③ソーシャルスキルトレーニングに基づきプログラムを構成し、保護者の方と協力しお子様の自立に向けた支援を行う。

また、ヨガの専門講師を招き、療育ヨガを行い、問題行動の減少を目指してゆく。

・定員10名 ・営業日 月～土、祝 ・送迎あり

事業所の特色

- 当社運営の就労A型での体験や交流ができる。
- 施設外活動を行い、公共交通機関や公共施設、社会資源の利用を学習する。
- ご家族の方にもヨガを体験していただき、家族の負担軽減等の家族ケアを行う。

サービス事業名

【生活介護】 【施設入所支援】 【短期入所】 【指定特定相談支援事業所】

ケアセンター 輪

開設 平成27年4月

運営主体 社会福祉法人銚光会

所在地 〒300-1288 茨城県牛久市久野554番

電話番号 029-875-5226

FAX番号 029-875-1225

URL : <http://keikookhai.web.fc2.com/rin.html>

生活介護

具体的な活動として個別創作、グループレクリエーション、整体師による機能訓練、グループ外出、散歩、球技、園芸、音楽療法、買い物学習、個別支援計画に基づく個別活動を行っています。各プログラムはカレンダーごとに曜日で決まっていますので、ご希望の曜日を利用することができます。



輪の生活介護で、生活がよりいっそういきいきと充実したものとなる様に、利用者様一人ひとりのニーズに応じた支援・介護サービスを提供いたします。また日帰りバス旅行やバーベキュー、クリスマス会、他にも様々な四季折々の行事も企画しております。そして利用者様同士、利用者スタッフが大きなひとつの【輪】となれるような支援をお約束いたします。

定員 40名

職員配置 サービス管理責任者 1名 生活支援員 8名 医師 1名 看護師 2名

営業日 月～金曜日(年末年始を除く)9:00～16:00 祝日も営業

施設入所支援

ケアセンター輪の毎日の生活では、入所されるご利用者様に対して、日常生活に必要な食事・排泄・入浴等の介護、保健衛生や内科診療、外部受診や入院等の対応、様々な日中活動(創作活動、趣味、芸術、リハビリ、外出、自立支援など)を実施しています。また利用者様の居室がある居住棟は平屋でバリアフリー建築となっています。居室は各室個室で、同性介助にも配慮した対応に努めています。



利用者一人ひとりがその人らしく暮らせるように、またご家族が安心できるよう細部まで配慮した適切な支援をいたします。輪ではご家族と過ごす時間もかけがえのない時間であると考えていますので、ご家族との外出・外泊や来所はいつでも大歓迎しております。また地域行事にも積極的に参加交流し、家族だけではなく地域にもオープンな施設づくりを目指しております。

定員 30名 営業日 年中無休

職員配置 管理者 1名 サービス管理責任者 1名 生活支援員 1名 栄養士 1名

短期入所

自宅で介護を行っている方が病気や冠婚葬祭などの理由で介護が出来ないときに、障がいのある方に短期入所してもらい必要な介護を行います。またこのサービスは介護者のリフレッシュという役割も担っています。居室は各室個室の約6畳で、5床のうち2床が和室となっています。ケアセンター輪での宿泊を通し、多くの人との関わりを持つことで、緊急時の一時避難の場だけでなく生涯を見据えて【在宅生活の広がり】につなげ、利用者様のステップアップとなるような支援を心がけています。

定員 5名 営業日 年中無休 職員配置 生活支援員 1名 栄養士 1名

指定特定相談支援事業所

様々な理由によりサービス等利用計画が作成されるまで長い時間を必要とするケースもありますが、輪では他の支援機関や行政とスムーズに連携することで、一人ひとりのご希望に沿った期間でサービス等利用計画を作成出来るよう努めます。

営業日 月～金(年末年始除く) 職員配置 管理者 1名 相談支援員 1名

サービス事業名
【共同生活援助（介護サービス包括型）】

古城の家

開設 平成24年1月

運営主体 社会福祉法人ゆっころ
所在地 〒301-0834 茨城県龍ケ崎市古城3204
電話番号 0297-85-4304
FAX番号 0297-85-4304
URL : <http://yukkora.jp/>

支援内容

地域社会における自立を図るために、生活の場を提供し、日常生活の支援を行います。食事提供、通院同行、服薬管理、相談援助、行政手続き、入退院の支援を行っています。



施設概要

- 定員 13名
- 職員配置 管理者 1名 サービス管理責任者 1名
生活支援員 1名 世話人 5名
- 営業日 年中無休
- 職員配置時間 8:45 ~ 18:00
- 木造2階建て 入居者用個室（10畳）13部屋、トイレ（1階、2階）、相談室、大浴場、洗面所、台所、食堂、全自動洗濯機、冷蔵庫、卓球台など

事業所の特色

龍ケ崎市街に位置し、近くには保健所や警察署、消防署などがあります。大浴場やプライバシーが守られる10畳の個室が自慢です。13名の共同生活を専門の生活支援員や世話人が支えます。

日中活動は、地域活動支援センターゆうあいワークインや、就労継続支援B型花農場を利用する他、地元のお祭りに参加するなど、地域社会との交流を大切に、自分らしく充実した毎日を過ごせるよう応援します。

サービス事業名

【生活介護】 【施設入所支援】 【短期入所】 【日中一時支援】

さくら荘

運営主体 社会福祉法人 筑桜会
 所在地 〒302-0107 茨城県守谷市大木129-2
 電話番号 0297-48-6288
 FAX番号 0297-48-6289

e-mail : sakurasou@smile.ocn.ne.jp

活動内容

- 生活班：歩行訓練や壁画作成など、ADLの向上を目標に取り組んでいます。
- 手工芸班：和紙ポチ袋、ソルトキャンドル、絵葉書、シュシュなど、様々な小物を作っています。
- 軽作業班：外部企業から様々な作業を請け負っています。刺し子布巾も作成しています。
- 農耕班：農作業を主に行っています。寒冷時、雨天時は木工品を制作しています。
- その他、月に一度クラブ活動や、季節ごとの行事も行っています。



施設の生産物です



施設の外観、桜の時期は圧巻です



作業風景、本人が興味を持って取り組めるよう工夫しています

事業所概要

【開設】	昭和58年7月	
【定員】	50名	
【職員配置】	施設長	1名
	サービス管理責任者	1名
	生活支援員	18名
	看護師	1名
	介助員	1名
	栄養士	1名
	調理員	4名
	事務員	2名
【営業日】	年中無休	



利用者様のバザーでの実演販売です

事業所の特色

さくら荘では、日々の生活が楽しく過ごせるよう生活環境を整えていくほか、毎月のイベントをはじめ、一泊二日の旅行を年一回実施しています。

また、コンサート・野球観戦・遊園地や動物園などご本人が行きたい場所を自由に設定しお出かけしています。入所者様以外にも、生活介護、短期入所、日中一時支援等を通し、地域の方々にも幅広く利用していただいておりますし、盆踊り、運動会では近隣住民の方々も一緒に参加され大いに盛り上がります。

サービス事業所名

【児童発達支援 放課後等デイサービス】

開設 平成28年8月

サニールーム竜ヶ崎

運営主体 株式会社 ベストワークス
所在地 竜ヶ崎市佐貫4-4-15

電話番号 0297-85-3072
FAX番号 0297-85-3652
メールアドレス best-works@road.ocn.ne.jp

活動内容

♣個別指導

学校の宿題のサポート、ご家庭からの持ち込み教材への取り組み支援、運動指導等

♣集団指導

体操、リトミック、絵本、サーキットトレーニング等、施設外学習をかねた外出、社会学習



一生懸命作った製作物です



跳び箱に挑戦！



作業風景。興味がわくように工夫しています。

事業所概要

♣定員 10名

♣職員配置 管理者 1名 児童発達支援管理責任者 1名
児童指導員 3名 指導員 3名

♣営業日 月～土(年末年始を除く、祝日も日曜日以外は営業)

事業所の特色

日々の療育を通じ、子どもたちに身につけてもらいたい力を育む支援を行っています。また、施設外学習やリトミックなど、運動以外の活動も充実しており、子どもたちのやる気を引き出し、楽しく過ごすことが出来ます。四季の変化に応じた野外活動にも取り組み、自然や命を慈しむ心を育て、情緒の安定を図ります。ご利用にあたっては送迎も行っております。

サービス事業名
【共同生活援助（介護包括型）】

さぽーとハウスけやき

運営主体 医療法人 精光会
所在地 〒301-0902 茨城県稲敷市根本3551
電話番号 0297-87-0021
FAX番号 0297-87-0023

URL : <http://www.miyazaki-hospital.or.jp/keyakil/>

【入所事業】

精神障害のある方に対し、住居を提供するとともに、必要な生活支援（例：食事提供、金銭管理支援、受診同行など）を提供します。

【短期入所（ショートステイ）事業】

精神障害のある方で、家族が一時的に自宅不在となり、一人で生活することが不安な方や、一時的に使ってみたいという方のためのサービスです。



事業所概要

- 開設 平成14年9月
- 定員 9名（入所）
1名（ショートステイ）
- 職員配置 管理者 1名 サービス管理責任者 1名 世話人 2名
- 開所日 月～土（ショートステイ）

事業所の特色

【入所事業】

さぽーとハウスけやきはユニットバスやキッチン等が各部屋に備わっているアパートタイプの個室であることが特徴です。

長く利用する方、アパートでの生活を目指す方など利用目的はさまざまです。入所者様と一緒に作成する個別支援計画をもとに、個別性を大切にした生活支援を提供しています。

【ショートステイ】

入所同様アパートタイプの個室をご用意しております。ご自身のペースと空間を大切にしてくつろぎたい方に最適です。

【就労移行支援事業】

就労移行支援事業所ピース



運営主体 特定非営利活動法人スリーピース
 所在地 〒302-0024 茨城県取手市新町1-4-5
 電話番号 0297-77-5070 URL <http://npo-3piece.com/>
 F A X 番号 0297-77-5071 Mail working-support@npo-3piece.com

【事業所概要】

就労移行支援事業所とは…働くことや働き続けるための基本的な労働習慣を身につけ、職場で必要とされるマナー等を習得して就職を目指す場所です。また、就職後も安心して働き続けるためのサポートもします。

- ・利用できる方…18歳以上65歳未満で、一般就労を目指す障害者総合支援法対象者に限ります
- ・利用期間 …原則として2年間（福祉サービスの中で唯一利用期限があります）
- ・利用料金 …世帯の所得に応じて負担上限額が設定されます(詳しくは居住地の市町村窓口へ)
- ・利用できる日…月曜日～金曜日（基本的に土日祝祭日、及び年末年始は休み）
- ・利用時間 …9：30～15：30（応相談）

【活動内容】

当事業所では作業訓練とグループワークを併用して取り組んでいただいています。働くことや働き続けるためには仕事だけ出来れば良いわけではありません。周囲との協力・協調を図るためにも、コミュニケーション力を高めていただく必要があるため、日替わりで「自己分析」や「ディスカッション」など様々なプログラムを準備しています。また、作業訓練においては私共独自で準備した内容で取り組んでもらいます。決して難しいものではありません。利用されている方の『向き・不向き』や『得意・不得意』を見極めるための内容としています。



外 観



周 辺 地 図



訓 練 風 景

【事業所の特色】

特色①：コース別プログラム

作業訓練は大きく分けて3つのコースを準備しています。個別支援計画に沿って個々の特性に合わせたプログラムを提供しています。

特色②：スモールステップアップ

基本は基礎訓練期⇒体験・実践期⇒就職活動期と進めていきます。各時期において個々の個別目標を細かく設定していきます。

特色③：安心の定着支援

就職がゴールではありません。安心して働き続けることの方が重要です。その為、当事業所ではご希望があれば期間を定めずに働き続けるための支援もさせていただきます。

サービス事業所名
【就労継続支援B型】

開設 平成30年2月

知

精

身

スマイル&ピース

運営主体 株式会社S & T 98
所在地 龍ヶ崎市馴馬町585-6

電話番号 0297-85-4373
FAX番号 0297-85-4374
メールアドレス smile.peace2018@outlook.jp

活動内容

主に内職作業で、チラシ入れや箱作りなど座りながら行える作業を行っております。創作活動も行っており、イベントに出店するときは創作活動で作ったものを売ります。季節ごとのレクリエーションや、外出、外食なども行っております。その他、一般就労にむけたS S T等を行っております。



事業所概要

- ・定員 20名
- ・職員配置

管理者 1名	サービス管理者 1名	目標工賃達成指導員 1名
生活支援員 4名	職業指導員 4名	
- ・営業日 月～金（年末年始を除く）
- ・サービス提供時間 9：30～15：30

事業所の特色

平成30年の2月に開所してまだ1年程度の事業所です。当事業所では主に内職を行っており、ほとんどが座りながら行える作業なので身体障がい者の方でも安心して気軽に通えます。また、職員も利用者の方々も仲が良く笑顔が絶えない環境でとてもアットホームな雰囲気です。仕事に取り組みます。その中でS S T等含め一般就労に向けて支援を行います。また、ハローワークや障害者事業・生活支援センター、一般就労先との連携を図り就労後のサポートも行っています。地域のイベントなどにも積極的に参加しています。

サービス事業名
【児童発達支援】 【放課後等デイサービス】

開設 平成13年4月

龍ヶ崎市障がい児通所支援事業所

つぼみ園

運営主体 龍ヶ崎市

所在地 〒301-0823 茨城県龍ヶ崎市1736番地 電話 & Fax 0297-62-1775
龍ヶ崎市立城南中学校内 e-mail : tsubomien@city.ryugasaki.ibaraki.jp

主な活動内容

心身の発達に何らかの不安のあるお子さんの成長を支援するため、日常生活動作、運動機能等の指導や訓練などの療育を行っています。

- ✿ 対象者 : 龍ヶ崎市に居住する小学校就学前の幼児、小学校又は特別支援学校の小学部に就学している児童。(学齢児)
- ✿ 個別療育 : 心理、理学療法、作業療法、言語療法
- ✿ 集団療育 : 発達課題別の小集団により、日常生活における基本的な動作指導・集団生活への適応訓練の指導支援を行います。(未就学児・学齢児)



事業所概要

- 定員 20名 (児童発達支援10名 : 放課後デイサービス10名)
- 職員配置

管理者		児童発達支援管理責任者	1名
保育士	3名	児童指導員	1名
療育指導員	2名	言語聴覚士	3名
作業療法士	3名	理学療法士	2名

● 通所支援提供時間

- ✿ 児童発達支援 (未就学児、母子通園) 火～金 9:45～13:00
- ✿ 放課後等デイサービス (学齢児) 月～金 15:00～18:00
(長期休み期間) 14:00～18:00
- ✿ 個別療育(母子通園) 9:30～16:30

※個別療育の通所支援提供時間は、通所支援の提供日及び種類により異なります。
※休園日は、土・日・祝祭日、12月29日から1月3日

事業所の特色

- 専門個別指導員の指導のもと、児童発達支援 (集団) では、親子で登園し、課題指導 (運動・音楽リズム・製作・感触遊び等) を行い、支援します。放課後等デイサービス (集団) では、放課後登園し、課題活動 (生活体験・社会体験・SST・運動等) を行い、その子に合った支援をします。集団担当者による個別指導も行っています。
- 市の関係機関 (こども家庭課・保健センター・教育センター・障がい福祉課)、幼稚園、保育園、認定こども園、小学校等と連携をとりながら支援します。
- 個別療育 (心理、作業療法、言語療法、理学療法) を実施しています。

サービス事業名

【児童発達支援】【放課後等デイサービス】【喀痰吸引等事業所】

どんぐりの家

運営主体 特定非営利活動法人どんぐりの家

所在地 〒301-0832 茨城県龍ケ崎市緑町203

電話番号 0297-85-3932

FAX番号 0297-85-3933

開設 平成27年2月

児童発達支援

- 活動内容 発達の遅れが気になるお子さんを対象とした保育・療育に取り組んでいます。利用されるお子さん一人ひとりにあった療育（机上課題、感触遊び、運動遊び）等を取り入れ、丁寧な支援に努めています。

- 定員 10名

- 職員配置

管理者	1名	児童発達管理責任者	1名
看護師	1名	作業療法士	1名
保育士	4名	指導員	1名



- ご利用日 月～金 10時～12時 14時～16時

* 上記以外の時間帯でも、日中一時支援併用で利用ができます。 クリスマスツリーを作っています
 (例：午前中療育で利用して16時までのお預かりなど。時間は応相談)

- 事業所の特色 療育の内容として、児童発達支援管理者を中心とした専門スタッフにより、日常における生活動作の習得ならびに集団生活への適応に必要な支援を実施しております。

放課後等デイサービス

- 活動内容 お子様の『笑顔』をモットーに、学校以外の活動の遊び場として、楽しく活動しています。平日は、手作りおやつを作ったり、お天気の良い日は公園で遊んだり、ご家族と連携を取りながら活動しています。土曜日や祝日、長期休みは、工場見学やカラオケに行ったり、電車に乗ってお出かけしたりなどの行事が盛りだくさんです。

- 職員配置

管理者	1名	児童発達管理責任者	1名
看護師	1名	作業療法士	1名
保育士	4名	指導員	1名

- ご利用日 月～土（祝日も営業する場合があります）

平日は14時～17時半 土、祝、長期休みは10時～17時半

* お迎えは学校まで行きます。（つくば、伊奈特別支援学校のお迎えは応相談）

* 日中一時支援で早番・遅番もやります。ご相談ください。

- 事業所の特色 活動の内容として、児童発達支援管理者を中心とした専門スタッフにより、日常における生活動作の習得ならびに集団生活への適応に必要な支援を実施しております。



手作りおやつ



電車に乗ってお出かけ



ポニー牧場で



どんぐりの畑で大根を収穫

喀痰吸引等事業所（登録特定行為事業者）

- 登録年月日 平成28年5月1日（茨城県知事）
- 対象者 未就学児および就学児

- 利用日 月曜日～金曜日 10時から16時
- その他応相談

- 業種種別 喀痰吸引、経管栄養

- 業務実施にあたっては、利用者の主治医の指示のもと、看護師および認定証を保有する介護職員が実施します。

サービス事業所名

【就労移行支援事業所】

開設 平成 31年2月1日

知

精

ななころ取手

運営主体 株式会社Nanacoro
所在地 茨城県取手市新町4-1-45-301
電話番号 0297-71-3733

Mail nanacoro.toride@gmail.com
URL <http://www.nanacoro.co.jp/>
Twitter 「ななころ取手」で検索！

身

活動内容

「ななころ取手」は精神・知的・発達・身体障害・引きこもりの方などを対象に就労支援を行っています。

週一回から利用可能で、まずは生活リズムの安定から始めています☆

利用者さん一人一人に合わせた個別支援を行っています。（PC、コミュニケーションスキル、新聞読解、自己分析、ビジネスマナー、生活リズムの安定、作業系など♪）

ご家族からのご相談も受け付けています。お気軽にお問い合わせ下さい！

HP/Twitter更新しています(^ω^)



事業所概要

【営業日】月曜日～土曜日

【時間】10:00～15:00

【定員】20名 「水戸納豆の看板が目印、3階です」

【最寄り駅】取手駅西口から約10分



事業所の特色

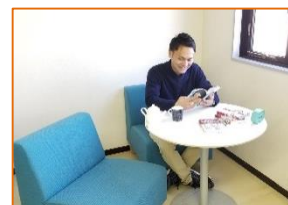
2019年2月オープンの新しい就労移行支援事業所です。

レクリエーションやイベントも開催しており、まずは楽しんで通っていただきたいです♪

スタッフも多職種の経験があり、幅広く支援を行っていきます。

ななころ取手で「好きなこと」を見つけませんか？

人生は七転び八起き！お気軽にご相談ください＼(^o^)/☆☆



サービス事業名
【就労継続支援B型】

花 農 場

運営主体 社会福祉法人ゆっころ
所在地 〒301-0005 茨城県龍ケ崎市川原代町2422-11
電話番号 0297-64-1393
FAX番号 0297-84-6717

開設 平成24年4月

活動内容

- 園芸作業（パンジー、ビオラ等、季節の花苗の生産）
土づくり、種まき、植え替え、肥料やり・水やり・花がら摘み等の花苗の手入れ、雑草取り、植栽、寄せ植え作り、その他
- 園芸用カゴトレイのリサイクル（回収したカゴを洗浄、販売）
- イベントや店頭での花苗や寄せ植えの販売、地域の皆さんへのポスティング 等



事業所概要

- 定員 20名
- 職員配置 管理者 1名 サービス管理責任者 1名 目標工賃達成指導員 1名
生活支援員 2名 職業指導員 4名
- 営業日 月～土（祝日、年末年始を除く）
- 作業時間 通年 10:00～12:00 季節により 9:00～14:00

事業所の特色

四季折々の花苗づくりを通して、地域に根ざした就労の機会を提供しています。花づくりの作業を行うことで、仕事に取り組む楽しみや生活リズムを整えるきっかけづくり、収入を得ることの喜びなどを感じていただければと思います。みんなで協力して育てた商品が地域のスーパーマーケットなどで販売されたり、学校などの公共施設で綺麗に咲いている様子を見ることで、自分たちの仕事にやりがいを感じる利用者も多いようです。興味のある方は体験利用なども出来ますので、お気軽にお問い合わせください。



サービス事業名
【放課後等デイサービス】

ぱれっと

開設 平成17年4月

運営主体 特定非営利活動法人ユーアンドアイ
所在地 〒301-0845 茨城県龍ケ崎市奈戸岡2-195
電話番号 0297-62-2667
FAX番号 0297-62-2698
URL : <http://www.npo-ibaraki.or.jp/>
お問合せ時間：平日9時～17時30分

主な活動内容

- ✿ 集団活動（季節に応じた作品作り、体操・ストレッチ、絵本、ゲーム、楽器演奏、等）
長期休暇中はコミュニティバスでの外出・お買い物等を企画
- ✿ 個別活動
1対1の課題（学校の宿題サポート、文字書き、各種弁別・組み立て、パズル、体操、等）
係り活動（洗濯物干し、テーブル拭き、ゴミ集め、トイレ掃除、等）
- ✿ その他
おやつ作り体験や作業療法士による指導も行っています。



集団活動



個別活動



作品作り

事業所概要

- ✿ 定員 10名
- ✿ 職員配置及び主な所持資格
管理者 児童発達支援管理責任者 児童指導員 保育士
社会福祉士 作業療法士 幼稚園教諭 小学校教諭
- ✿ 営業日 月～金（祝日除く） 14:30～18:00
春休み等学校休業日 10:00～17:30

事業所の特色

地域で生活をするお子さんとその家族への支援を目的に開設しています。お子さん個々の特性を理解することで、発達段階に合わせた課題を設定し、各々のスキルアップを目指すことはもちろん、親御さんや他機関と連携を図り、一体となった支援が展開できるように努めます。利用時の送迎サービスも行っています。

<制度外のサービスも提供中！>

- ・時間外や急な預かりにも対応
- ・休日活動（宿泊体験・アート活動等）
- ・通院、通学等のサポート

サービス事業名

【就労継続支援B型】

開設 平成29年2月

知

精

ヒスイ

身

運営主体 株式会社 万寿

所在地 〒301-0018 茨城県龍ケ崎市米町4012-3

電話番号 0297-79-4987

FAX番号 0297-79-4987

活動内容

- ・パンフレット封入
- ・SNS関連商品
- ・アフェリエイト（パソコン）
- ・施設外就労（ポスティング・清掃）

これらの作業を通じて自分で考え行動する力を身に付けていき一般就労に向けた支援を行います



事業所概要

- ・定員 20名
- ・職員配置 管理者1名 生活支援員4名
- ・営業日 月～金（年末年始を除く）
- ・作業時間 通年 9：30～15：30

事業所の特色

龍ケ崎駅から徒歩1分の場所に立地しており事業所内では封入や内職を中心に作業を行い、休憩所としてミニカフェがあり自分のペースで作業を行うことができます。

今後は作業だけでなく日帰り旅行や懇親会などの行事も検討中です。スマイルインヒスイを合言葉に共に働き、共に育ちたくさんの笑顔があふれる場所にしたいと願っております。

サービス事業名
【生活介護】 【共同生活援助（介護包括型）】 【短期入所】 【指定特定相談支援事業所】

響（ひびき）

運営主体 株式会社モデンナ・ケアサービス
所在地 〒300-1604 茨城県北相馬郡利根町横須賀153-3
電話番号 0297-61-8500 F A X 番号 0297-61-8501

●生活介護

具体的な活動として個別創作、グループレクリエーション、整体師による機能訓練、グループ外出、散歩、球技、園芸、音楽療法、買い物学習、個別支援計画に基づく個別活動を行っています。各プログラムはカレンダーごとに曜日で決まっていますので、ご希望の曜日を利用することができます。



開設 平成18年10月 定員 50名
職員配置 管理者 1名 サービス管理責任者 1名 生活支援員 8名 医師 1名 看護師 2名
営業日 月～金曜日（年末年始を除く） 9:00～16:00 祝日も営業

日々の活動の他、日帰りバス旅行やバーベキュー、クリスマス会、他にも様々な四季折々の行事も企画しております。利用者様一人ひとりの興味・関心の幅を広げ、日々の生活の拡充を図ります。そしてお互いを理解し合い、支え合える生活環境づくりを目指します。また活動を通じて、社会経験の機会を作るとともに地域参加出来るように支援します。

●共同生活援助（介護サービス包括型）

入居されている利用者様に対して、日常生活に必要な食事・排泄・入浴等の介護、保健衛生や簡易な内科診療、外部受診や入院等の対応、様々な日中活動（創作、趣味、芸術、リハビリ、外出、自立支援等など）を実施しています。また利用者様の居室がある居住棟は2棟あり男女棟（『希』、『望』）に分かれていて、各棟平屋建てでバリアフリー建築となっています。

開設 平成23年6月 定員 20名
職員配置 管理者 1名 サービス管理責任者 1名
生活支援員 2名

“希望”に満たないかけがえのない時間を共有し、共に暮らしてゆける笑顔の絶えないグループホームづくりを目指します。また地域行事にも積極的に参加交流し、地域に根付いた自立した生活が送れるように支援いたします。



●短期入所

自宅介護を行っている方が病気が冠婚葬祭などの理由で介護が出来ないときに、障がいのある方に短期入所してもらい必要な介護を行います。またこのサービスは介護者のリフレッシュという役割も担っています。具体的なサービスとして、食事提供、入浴介助、服薬管理、健康管理です。居室は各室個室の約6畳で、6床のうち2床が和室となっています。

開設 平成23年6月 定員 6名 職員配置 生活支援員1名 栄養士1名

●指定特定相談支援事業所

様々な理由によりサービス等利用計画が作成されるまで長い時間を必要とするケースもありますが、響では他の支援機関や行政とスムーズに連携することで、一人ひとりのご希望に沿った期間でサービス等利用計画を作成出来るよう努めます。現在相談員は一人しかいませんが、就職や入所等さまざまなゴールを目指す際に、感じる気持ちや気づきを大切に、寄り添った支援を目指します。

開設 平成27年4月 職員配置 管理者1名 相談支援専門員1名
営業日 月～金（年末年始を除く） 9:00～18:00

サービス事業名

【生活介護】 【自立訓練（生活訓練）】 【就労移行支援】 【就労継続支援B型】

ひまわり園

開設 平成8年4月

運営主体 社会福祉法人龍ヶ崎市社会福祉協議会
 所在地 〒301-0026 茨城県龍ヶ崎市高須町4207
 電話番号 0297-64-2772
 F A X 番号 0297-64-2776 U R L : <http://www.fureai.or.jp/~ryu114/index/>

活動内容

- ✿生活介護 (レクリエーション、創作活動、入浴、生産品作成等)
- ✿自立訓練(生活訓練) (作業能力訓練、社会適応学習、自立生活に必要な学習等)
- ✿就労移行支援 (作業能力訓練、社会適応訓練、就労に向けた訓練、自立生活に必要な学習等)
- ✿就労継続支援B型 (作業能力訓練、生産活動、園芸活動、自立生活に必要な学習等)



事業所概要

- 定員 60名
- 職員配置

管理者	1名
グループリーダー	1名
サービス管理責任者	1名
調理職員	2名
生活支援員	8名
- 営業日 月～土(祝日を除く)
- 開所時間 通年 8:30～17:15

事業所の特色

アットホームな雰囲気の中で、利用者にあわせたサービスを通して、地域において安定した生活を営むための機会を提供いたします。

就労する力をつけたい、工賃を稼ぎたい、仲間を作りたい、一人ひとりの働きたいという思いに沿った支援を行っています。

施設外での野外学習(買い物学習など)、月に一度の誕生会や行事など、仲間との交流も大切にしています。

サービス事業名
【放課後等デイサービス】

開設 平成27年1月

放課後クラブぬくもり

運営主体 ケーエヌシー株式会社
所在地 〒301-0841 茨城県龍ケ崎市白羽3-2-10

電話番号 : 0297-84-1188
FAX番号 : 0297-84-1189
E-mail : nukumori@knc.care
URL : <http://knc.care/>

主な活動内容

児童に合わせた目標設定のもとに下記活動をしています。

- ✿ 学習、感覚統合 (外部講師による英語教室、流通経済大学クラブドラゴンズによる体操教室)
- ✿ 絵画製作
- ✿ 音楽 (体操、音楽リズム、音楽と表現遊び、ダンス、ボール遊び)
- ✿ 自然 (四季折々に触れる)
- ✿ 作業 (大工遊び、豆運び、ビーズ通し、ボールペン組立、型はめ等々)



自社農園



施設全景



野外指導

事業所概要

- 定員 10名
- 職員配置

管理者	1名	サービス管理責任者	1名		
保育士	2名	指導員	5名	事務員	1名
- 営業日

月曜～金曜	15時～18時
土曜、祝日、長期休み	9時～17時

 (年末年始を除く)

事業所の特色

ぬくもりでは、利用者のご自宅まで送迎しております。

療育は子供達の自己実現に向け、のびのびと自分らしさを出し、周りの人々とのつながりを大切に、社会人の一人として自覚を持って就労できる支援を行っています。

安全優先のスタッフ配置により、戸外散歩、農作業、買物体験、ドライブ、四季折々の野外指導等を実施しております。

サービス事業所名
【放課後等デイサービス】

開設 平成 29年4月

放課後クラブほほえみ

運営主体 ケーエヌシー株式会社
所在地 〒301-0801 茨城県龍ケ崎市板橋町安台522-2

電話 番 0297-79-6211
FAX 番号 0297-79-6212
Mail : club.hohoemi@knc.care
URL : http://knc.care/

活動内容

学習、運動、生活支援を基本に、毎月学習の日、音楽表現遊び、野外散歩、ドライブ、買い物体験、調理実習、畑の日等を計画し実施しています。また、季節ごとの行事にちなんだ製作やイベント、社会体験を多く取り入れた活動をしています。

放課後クラブぬくもりと合同で、英語教室と体操教室を定期的に行っています。



施設全景



療育室①



療育室②

事業所概要

定員 10名
職員配置 管理者 1名 児童発達支援管理責任者 1名
保育士 2名 指導員 5名
営業日 月～金曜日 15:00 ～ 18:00
土・祝日 長期休み 9:00 ～ 17:00
(年未年始を除く)

学校へのお迎えやご自宅への送迎（時間は応相談）
を行っています。



自社農園

事業所の特色

平成29年4月に、放課後クラブぬくもりの姉妹事業所としてスタートした新しい事業所です。放課後の時間を安心して過ごせる心地良い居場所作りを大切にしています。

仲間と一緒に安全に遊び、社会体験を通してコミュニケーション力を育て、自立に向け一人ひとりに合った支援を心がけています。

サービス事業名

【児童発達支援】【放課後等デイサービス】

開設 平成30年7月

放課後等デイサービス すみれ



運営主体 合同会社 Leaves

電話番号 0297-60-7221

(龍ケ崎市) (放課後等デイサービス)

所在地 龍ケ崎市川原代町知手4028-1

FAX番号 0297-60-7222

↑ ↑ ↑
おさまの様子や詳細はHPを検索！！

事業所概要

営業日 月曜日から土曜日まで

提供時間 児童発達支援【平日・休校日】10:00~12:00

放課後等デイサービス【平日】14:30~17:30【休校日】10:00~17:00

定休日 日・祭日・12/30~1/3 ※都合により営業日・休業日の変更があります。

定員 児童発達支援と放課後等デイサービス合わせて**1日10名**まで

送迎 あり 詳細についてはお問合せ下さい。 ※児童発達支援は送迎はありません。

スタッフ 管理者・児童発達支援管理官・児童指導員・保育士・教諭・心理士

すみれの特色と内容

発達に応じた個別トレーニング

デジタル認知テストを用いて認知機能の
アセスメント。苦手分野のトレーニングに役立っています。



からだを動かすトレーニング

体感のトレーニングを通して、
正しい姿勢や運動の基礎となる筋力や
体力の向上を目指します。



心と社会性を育むトレーニング

子ども達の負担になりにくい遊びや
運動を通して、集団生活における表現の
仕方や関わり方など社会性を活動の中で
自然に育みます。



楽しい行事や療育教材

サービス事業名

【居宅訪問型児童発達支援事業】

開設 平成31年4月

放課後等デイサービス すみれ

運営主体 合同会社 Leaves

電話番号 0297-60-7221

所在地 龍ヶ崎市川原代町知手4028-1

FAX番号 0297-60-7222

Mail sumile-ryugasaki@outlook.jp

県内初

居宅訪問型児童発達支援とは

重度の障害や病気の状態のため外出することが困難で、児童発達支援や放課後等デイサービスなどの支援を受けることができないお子さまの自宅を支援員が訪問し、生活における基本動作の指導や生活向上のために必要な療育・遊びを提供させていただくサービスです。

訪問時間・回数

訪問時間

- ・1回あたり 60分
(25分×2回+10分休憩)

・訪問時間、回数はお子様の当日の状態により変わることがあります。
・訪問は基本的に訪問支援員1名での訪問となりますが2名になる場合もあります。

訪問回数

- ・週2回程度

訪問支援員

訪問支援員は作業療法士、理学療法士、認定心理士、看護師等様々な分野での有資格者が訪問いたします。お子さまの状態や当日のプログラムにより2名で訪問する場合があります。

一緒に楽しい時間を
過ごしましょ♪



サービス内容

スヌーズレン

- ・お子さま自身の活動ペース、人やモノへの反応の仕方をそのまま受け入れ訪問支援員と一緒にその場を楽しみます。
- ・光、音や音楽、いろいろな素材の触るもの、香り、動きの感覚などの刺激を揃えた環境を作り、提供します。

ムーブメント療法

- ・抗重力姿勢での感覚運動指導をします。筋肉・関節に緊張を与え、頸部、上肢の運動発達を促します。
- ・粗大運動を支援、指導させていただき「動きの基礎」を育てます。
- ・タッチケアによって、お子さまの身体感覚形成の支援をします。

遊び

- ・いろいろな素材に触れる遊びを提案いたします。お子さまの好きな感触や嫌いな匂いなど反応を確認させていただきながらお子さまの感覚を養います。
- ・季節を取り入れた遊びも一緒にしながらお子さまに季節感を感じていただきます。

手浴・足浴

- ・手足をお湯につけゆっくりとしたマッサージを行います。
お湯には色や匂いをつけ、お子さまに楽しんでいただきながら リラックスできる時間も提供いたします。

サービス事業名
【訪問看護】

開設 平成8年10月

精

訪問看護ステーション竜ヶ崎

身

運営主体 一般社団法人 竜ヶ崎市・牛久市医師会
所在地 〒301-8611 茨城県龍ヶ崎市3710番地

電話番号 0297-62-7544
FAX番号 0297-62-7540

こんなとき どうぞ ご相談ください！

- ✿ 薬がきちんと飲めない
- ✿ 生活リズムが整わない
- ✿ 人と上手く話せない
- ✿ ご家族がどうかかわったら良いか？ など



事業所概要

- 利用者数 約100名
- 職員配置 看護師 9名 事務員 2名
- 営業日 月～金（祝日・年末年始を除く）
- 営業時間 8：30～17：15

事業所の特色

様々な病気を抱えながらもその人らしく地域の中で暮らしていけるよう訪問看護師が支援していきます！



サービス事業名

ポニーの家多機能 ポニーの家生活介護

【生活介護】 【自立訓練（生活訓練）】
【就労移行支援】 【就労継続支援B型】

【生活介護】

開設 平成14年10月
運営主体 社会福祉法人 身障者ポニーの会
所在地 〒300-1522 茨城県取手市高須2148

電話番号 0297-83-2266
FAX番号 0297-82-5880

URL: <http://www17.plala.or.jp/letsgopony/>

主な活動内容

- ✿ クッキー製造販売・パン製造販売
- ✿ 手工芸品製造販売（ビーズ、ステンシル、さをり、その他）
- ✿ 軽作業（受託事業）（チラシ入れ、その他）
- ✿ 製本印刷（名刺作成、ハガキ印刷、カレンダー制作販売、その他）
- ✿ 農業、売店



事業所概要

- 定員 ポニーの家多機能 50名 ポニーの家生活介護 20名
- 職員配置
 - ・多機能： 管理者1名 サービス管理責任者1名 生活支援員14名
就労支援員1名 職業指導員1名 看護師1名
 - ・生活介護： 管理者1名 サービス管理責任者1名 生活支援員11名
看護師1名
- 営業日 月曜日～金曜日（土曜日 月2回） 祝日・お盆・年末年始を除く
月～金 9：00～16：00 土 9：00～15：00

事業所の特色

利用者に応じた仕事を提供するとともに、生活の質の向上を目指し、余暇活動（音楽、美術、エアロビダンス、フラワーアレンジメント、その他）や機能訓練及び社会生活への適応に必要な訓練、指導、介護を行います。

利用者が運営するフレンズの会では、夏祭り、ハロウィン、お楽しみ会を企画し開催してい

サービス事業所名
【生活介護】【短期入所】

開設 平成 30 年 10 月

知

精

身

ほほえみの郷

運営主体 ケーエヌシー株式会社
所在地 〒301-0801 茨城県龍ケ崎市板橋町安台528-1
電話番号 0297-85-3511 Mail : hohoemi@knc.care
FAX 番号 0297-85-3512 URL : http://knc.care/

事業内容

生活介護

介護を必要とされる障害者の方を対象に、日中において入浴、排せつ、食事等の日常生活上の支援や創作活動または生産活動の機会の提供、身体機能または生活能力の向上のための援助を日帰りで行います。

短期入所

障害をお持ちの方がご家族の病気や冠婚葬祭、学校行事、介護者の休養のため一時的に介護を受けられない場合、短期的にご利用頂き、生活全般の支援を行います。



外 観



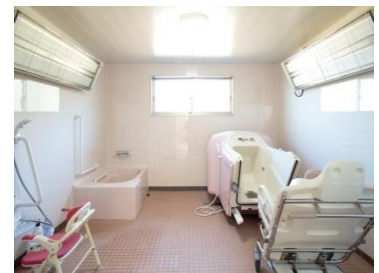
居 室



ホ ール

事業所概要

定 員	生活介護	10 名	短期入所	6 床
職員配置	管理者	1 名	サービス管理責任者	1 名
	医 師	1 名	看護師	1 名
	生活支援員	7 名	調理員	3 名
営業日	生活介護	月～金曜日	9 時～16 時	(年末年始除く)
	短期入所	年中無休		



浴 室

事業所の特色

ほほえみの郷は、平成30年10月に開設したばかりの生活介護、短期入所施設です。自然に囲まれた緑豊かな地域に位置し、各種創作活動、生産活動、自社農園での農作業等、利用者様一人ひとりが充実した活動ができるよう全力で支援致します。地域行事にも積極的に参加し、地域社会との交流を図ります。

サービス事業名

【生活介護】 【自立訓練（生活訓練）】 【就労移行支援】 【就労継続支援B型】
 【共同生活援助（介護サービス包括型）】 【指定特定相談支援事業所】

みのるの郷

運営主体
所在地
電話番号
FAX番号

社会福祉法人新世会
〒300-1217 茨城県牛久市さくら台1-46-3
029-869-8686
029-869-8687

URL : <http://www..ushiku-shimin.jp/uc72zf/index.html>

障害者通所施設 みのるの郷（生活介護、自立訓練、就労移行支援、就労継続支援B型）

- 体力作り : 近隣の里山や運動公園でのウォーキングや週1回スポーツを行い、体力の維持向上を図ります。
- 作業 : コーヒー斑・・・コーヒー生豆の仕入れから自家焙煎まで行い、自家焙煎コーヒーの販売を行っています。
- 織物斑・・・さをり織りや裂き織り等による作品（バッグ、小物など多数）の製造販売を行います。
- パン製造販売・・・牛久市内の保育園・小中学校の学校給食パンの製造を行い、また、一般の菓子パン・ラスクの製造販売も行っています。
- 農園芸斑・・・農作物の植え付け～収穫～販売まで
- 継続斑・・・工場や問屋からの請負作業（ネジの組み立て、ゴム製品のバリ取り、おかずカップの組み立て、キッチン周りの商品組み立てなど）を行っています。
- 清掃斑・・・イオングループの農場での作業や製茶園の除草作業など施設外就労に取り組んでおります。
- 訓練斑・・・ADL向上のためのリハビリ及びハビリテーション
- グループワーク : 少人数のグループ活動により、社会のルールや人との付き合い方を学びます。
- 外出訓練 : 作業班ごとに月1回程度の外出により、地域との交流や社会のルールを学びます。



- 開設 : 平成19年8月1日
- 定員 : 50名（男女比 男6:女4）
- 平均年齢 : 30.17歳
- 障害割合 : 主に知的障害
- 営業日 : 月～土曜日（年末年始12/29～1/3 除く）
- サービス提供時間 : 9時30分～16時
- 職員配置 : 管理者、サービス管理責任者、看護師、理学療法士、就労支援員、職業指導員、生活支援員



みのるの郷ケアホーム

施設敷地内にあり、日中はみのるの郷へ通所し、夜間はグループホームで宿直職員の見守りのもと、共同生活をしております。

- 開設 : 平成24年6月1日 定員 : 男性 7名 女性 7名 合計14名
- 職員配置 : 管理者、サービス管理責任者、生活支援員、世話人、宿直者

指定特定相談支援事業所 はじめの歩 開設 : 平成27年2月1日

施設敷地内にあり、障害福祉サービスを使うための手続きをサポートします。

みのるの郷は、「夢を形に！」の想いのもと、障害者の「自立したい。自分はどうなりたい」また、「地域で生活したい。働きたい」という夢や希望を実現するために、障害者の気持ちに寄り添い、支援していきます。

サービス事業名

【自立訓練（生活訓練）】 【就労継続支援B型】 【児童発達支援】
【放課後等デイサービス】 【外部サービス利用型共同生活援助】

ミントの家・りとるミントの家・友歩

運営主体 特定非営利活動法人 愛in龍ヶ崎
所在地 〒301-0837 茨城県龍ヶ崎市根町3321-12
電話番号 0297-64-8820 F A X 番号 0297-64-8820

多機能型障害福祉サービス事業所 ミントの家（自立訓練、就労継続支援B型）

活動内容：ブラシ加工（医療用ブラシの商品加工）、商品シール貼り（商品袋のシール貼り）、ダンボール作業（通箱のテープはがし）、味噌（製造・販売）

事業所概要：【開設】 平成18年10月
【定員】 31名 自立訓練（生活訓練）6名 就労継続支援B型 25名
【職員配置】 管理者、サービス管理責任者 各1名
生活支援員 自立・就労 2名 非常勤 5名
【営業日】 就労 月～金（土日祝・年末年始休み） 9:00～17:00
自立 毎日営業（年末年始除く） 9:00～18:00 土 9:00～17:00

利用者の自立促進及び就労を目的に一人ひとりの状況に応じた自立訓練及び就労継続支援での指導支援を行っています。利用者及びその家族のニーズを的確に捉え、必要とするサービスを提供できるよう心がけています。

りとるミントの家（児童発達支援、放課後等デイサービス）

活動内容：日常生活の基本的な生活習慣の習得や社会生活の向上・レクリエーション活動等での必要な支援を行っています。

事業所概要：【開設】 平成24年4月
【定員】 10名 児童発達支援、放課後等デイサービス
【職員配置】 管理者、児童発達支援管理責任者 各1名
児童指導員 2名 非常勤 2名
【営業日】 毎週月を除く毎日（年末年始除く）
【営業時間】 9:00～18:00（土日祝は 9:00～17:00）

利用者の日常生活における基本的な生活習慣の習得や放課後、学校休業日における余暇活動の支援を目的に身体及び精神面に配慮しながら自立に向けた適切な支援を行い、利用者及びその家族のニーズを的確に捉え、必要とする適切なサービスを提供できるよう心がけています。

友歩（ゆうほ）（外部サービス利用型共同生活援助）

事業所概要：【開設】 平成26年4月 【定員】 男性 5名
【職員配置】 管理者、世話人 各1名 夜間支援 1名
【営業日】 毎日（年末年始除く） 17:00～9:00

利用者が地域内で自分らしい生活を送るため、主体的選択のチャンスができる限り保障し、成人として社会生活を過ごすことを保障するとともにプライバシーの保護に努めることを心がけています。



ミントの家及び事務所



作業風景



友歩リビング

サービス事業名
【地域活動支援センターⅡ型】

ゆうあいワークイン

開設 平成19年4月

運営主体 社会福祉法人ゆっころ
所在地 〒301-0005
茨城県龍ケ崎市川原代町2422-10
電話番号 0297-64-1335
FAX番号 0297-64-1335
URL : <http://yukkora.jp/chikatsu.html>

活動内容

- 創作活動・・・手芸、革細工、木工など
- 日常生活の練習や体験・・・調理実習、買い物、映画鑑賞、音楽療法、カラオケなど
- 居場所の提供・・・休息の場の提供など
- 軽作業の提供・・・古本や中古品のクリーニング梱包作業
- 日常生活の相談支援・・・福祉制度や日常生活に関する相談など



事業所概要

- 定員 20名以内 / 日
- 職員配置 常勤職員 3名 非常勤職員 2名
- 開所日 月～金（祝日及び年末年始を除く）
- 開所時間 9：00 ～ 16：00 開所時間中は出入り自由です。
- 作業時間 午前 10：15～12：00 午後 1：00～2：45

事業所の特色

周囲を田んぼに囲まれたリラックスできる雰囲気施設です。

家以外でホッとできる場所がほしい方や生活リズムを整えたい方など、それぞれの目的に合った利用の仕方ができる施設です。

室内で取り組める軽作業を中心として、カラオケ・映画鑑賞・書道・創作活動など様々なプログラムを提供しています。

また、季節に合わせたレクリエーションとして、お花見・クリスマス会・日帰り旅行・バーベキュー大会・音楽コンサート鑑賞なども行っています。

サービス事業名

【自立訓練（生活訓練）】 【宿泊型自立訓練】 【短期入所】 【訪問訓練】

悠々

運営主体 医療法人 精光会

所在地 〒301-0902 茨城県稲敷市根本3390

電話番号 0297-60-6262

FAX番号 0297-60-6263

URL: <http://www.miyazaki-hospital.or.jp/yuyu/>

活動内容

【自立訓練（生活訓練）】

日中、施設にお越しいただき、一人ひとりに応じた生活能力向上の為にプログラムを提供します。調理技術や買い物スキルアップ、又スポーツなどを通して体力向上や対人交流を促進します。

【宿泊型自立訓練】

日中の自立訓練に加え、入所して家事全般や服薬、金銭管理などの訓練を通して、自宅やアパート、グループホームでの自立に向けた準備をします。

【短期入所】

自宅など地域で生活している方で、家族が一時的に不在にする時など、一人で生活するのが不安な時や静養が必要な時に利用できます。

【訪問訓練】

日中の自立訓練を利用している方のご自宅に伺い、生活相談や生活訓練を行います。

【自立生活援助】

宿泊型自立訓練終了後、ひとり暮らしや自宅での生活に安心して移行できるように一定期間サポートします。

月2回以上自宅へ訪問し、生活の様子確認や必要な助言、他機関との調整等を行います。



事業所概要

- 開設 平成12年7月31日
- 定員 自立訓練（生活訓練） 20名
 宿泊型自立訓練 18名
 短期入所（ショートステイ） 4名
- 職員配置 管理者 1名 サービス管理責任者 1名 生活支援員 3名
 地域移行支援員 2名 訪問支援員 1名
- 開所日 無休

事業所の特色

悠々は18歳以上の精神に障害のある方を対象とした福祉サービスです。一人ひとりの希望に沿って365日24時間継続したサービスを、他の事業所や通院先と連携しながら提供します。ご自身が考えた個別支援計画に基づき、常勤の精神保健福祉士、社会福祉士、作業療法士、サービス管理責任者の有資格者が一人ずつ専従で生活訓練をサポートします。

サービス事業名
【生活介護】

リーフ

FACEBOOK : www.facebook.com/leaf.npobeans

運営主体 NPO法人ビーンズ

電話番号 0297-75-3978

所在地 〒301-0817 茨城県龍ケ崎市上大徳新町110

FAX番号 0297-75-3978

主な活動内容

- 日常生活における自立支援・・・掃除、洗濯、調理実習など
言語聴覚士によるコミュニケーション指導
- 体力維持支援・・・理学療法士や作業療法士の指導に基づく体操やウォーキングの実施
- 社会体験活動・・・公共交通機関や図書館の利用、買物、ゴミ拾いウォーキング
- 作業学習・・・ペットボトルリサイクル、竹炭を利用した土壌改良材作成



事業所概要

開設 平成27年4月

定員 20名

職員配置	管理者	1名	サービス管理責任者	1名
	生活支援員 (常勤)	1名	生活支援員 (非常勤)	6名
	看護師 (非常勤)	1名	作業療法士 (非常勤)	1名
	言語聴覚士 (非常勤)	1名		

営業日 月～金 (祝日を除く)
9:00～15:00 15:00～17:00 (日中一時事業)

事業所の特色

どんなに重い障がいがあっても地域で社会の一員として生活を送ることができるように、その人の生きにくさを少しでも減らし、これまで培ってきた力を維持し、生きる力を身につけることを目標に支援しています。

施設内の活動も大切にしながら、たつのご山や森林公園、図書館、ショッピングセンターなど、どんどんお出かけして、みんなでいきいきと楽しみながら活動しています。

サービス事業名
【指定特定相談支援事業所】

URL : <http://www.fureai.or.jp/~ryu114/index/>

龍ヶ崎市社会福祉協議会 指定特定相談支援事業所

運営主体 社会福祉法人龍ヶ崎市社会福祉協議会
所在地 〒301-0005 茨城県龍ヶ崎川原代町5014番地 龍ヶ崎市総合福祉センター内
電話番号 0297-62-5851 FAX番号 0297-62-7789

活動内容

✿基本相談支援

様々な相談に応じ、情報の提供等を行い、各市町村関係機関や障害福祉サービス事業者等との連絡調整を行います。

✿サービス等利用計画の作成

障害福祉サービス等の申請に係るサービス等利用計画の原案を作成します。また、支給決定等が行われた後に、関係者との連絡調整を行い、サービス等利用計画の作成を行います。

✿モニタリング

支給決定等の有効期間内において、利用者が継続して障害福祉サービス等を適切に利用することができるよう、サービス等利用計画が適切であるかどうかを検証し、必要に応じて見直しを行います。

事業所概要

- 開設 平成25年5月
- 職員配置

管理者	1名
相談支援専門員	1名
事務員	1名
- 営業日 月～金(祝祭日・年末年始を除く)
- 営業時間 8:30～17:15



事業所の特色

社会福祉協議会としての機能や組織力を最大限に活かし、市町村や各事業所、医療機関等との事務連携を公平かつ円滑に行います。

サービス利用計画に関する相談及び作成、また、障がいのある方やご家族が抱える課題の解決、適切なサービス利用のためのケアマネジメントなど、きめ細かな支援により障がいのある方たちの自立した生活をサポートします。

サービス事業名
【生活介護】

開設 平成30年4月

知

すまいるランド

URL <http://smile-land.cloud-line.com/>

運営主体 NPO法人 どんぐりの家
所在地 〒301-0813 茨城県龍ケ崎市緑町205
電話番号 0297-85-3932 (どんぐりの家)
FAX番号 0297-85-3933 (どんぐりの家)

e-mail : mkwpd172@ybb.ne.jp



活動内容

- お天気の良い日には積極的にウォーキングに出かけ、体力の維持向上に努めています。
- ペットリサイクル業、ヨーヨーキルトやくるみボタン、デコせっけん、デコボールペンなどを作っています。
- 調理実習では食材の買い出しや昼食作りをしています。
- お花見や遠足、外食などの楽しい施設外活動もしています。



ウォーキング中です。



調理実習 (ハムを型抜き)



事業所概要

【職員配置】 管理者1名 看護師1名 生活支援員4名

【営業日】 月～金 (祝日・お盆・年末年始を除く)

【営業時間】 9時～16時 時間外応相談 (日中一時利用)

事業所の特色

すまいるランドは「どんぐりの家」と連携しつつ、以下の考え方で活動しています。

1. 一人ひとりの笑顔を大切に利用者様のニーズに合わせたきめ細かな対応 (個別支援計画の作成) をしていきます。
2. 余暇など生活全般の相談に応じます。
3. 地域の方との交流を大切にしていきます。
4. 本人の希望をふまえて就労支援に取り組んでいきます。
5. 利用者様と共に思いを込めて何かを表現できる製品を作り上げていきます。

お住まいの地域には様々な社会資源があります

龍ヶ崎市街図



- | | | |
|--------------------------------|----------------------------|---------------------------|
| ① 創 | ② サニールーム龍ヶ崎 (P11) | ③ 放課後クラブほほえみ (P24) |
| ④ あすか (P2) | ⑤ かんぱにい (P6) | ⑥ 池田病院 |
| ⑦ ぱれっと (P19) | ⑧ 訪問看護ステーション龍ヶ崎 (P27) | ⑨ ミントの家Ⅰ・友歩 (P31) |
| ⑩ ミントの家Ⅱ (P31) | ⑪ りとるミントの家 (P31) | ⑫ 古城の家 (P9) |
| ⑬ ホームヘルプサービス ソラスト龍ヶ崎 | ⑭ どんぐりの家・すまいるランド (P16・P36) | ⑮ つぼみ園 (P15) |
| ⑯ リーフ (P34) | ⑰ 一天龍ヶ崎 (P4) | ⑱ 放課後クラブめくもり (P23) |
| ⑲ ゆうあいワークイン (P32) | ⑳ 花農場 (P18) | ㉑ あざみ (P1) |
| ㉒ 龍ヶ崎市社会福祉協議会指定特定相談支援事業所 (P35) | ㉓ 龍ヶ崎市役所 | ㉔ ひまわり園 (P22) |
| ㉔ ポニーの家、キャンディ、ケアホーム夢未来 (P28) | ㉕ 龍ヶ崎駅 | ㉕ アットホーム (P3) |
| ㉕ ヒスイ (P20) | ㉖ スマイル&ピース (P14) | ㉖ 放課後等デイサービスすみれ (P25・P26) |

広域地図



- | | | |
|----------------|---------------------------------|----------------------|
| ㉘ ひだまり | ㉙ みのるの郷・ケアホームみのるの郷・はじめの一步 (P30) | ㉚ ケアセンター輪 (P8) |
| ㉙ 悠々 (P33) | ㉛ さぼーとハウスけやき (P12) | ㉛ いなしきハートフルセンター (P5) |
| ㉚ 響 (P21) | ㉜ セントケア利根 | ㉜ 就労移行支援事業所ピース (P13) |
| ㉛ キッズプライム (P7) | ㉝ Zero Point | ㉝ さくら、さくら荘 (P10) |
| ㉜ ななころ取手 (P17) | ㉞ ほほえみの郷 (P29) | |



龍ヶ崎市
マスコミトキャラクター
まいりゆう