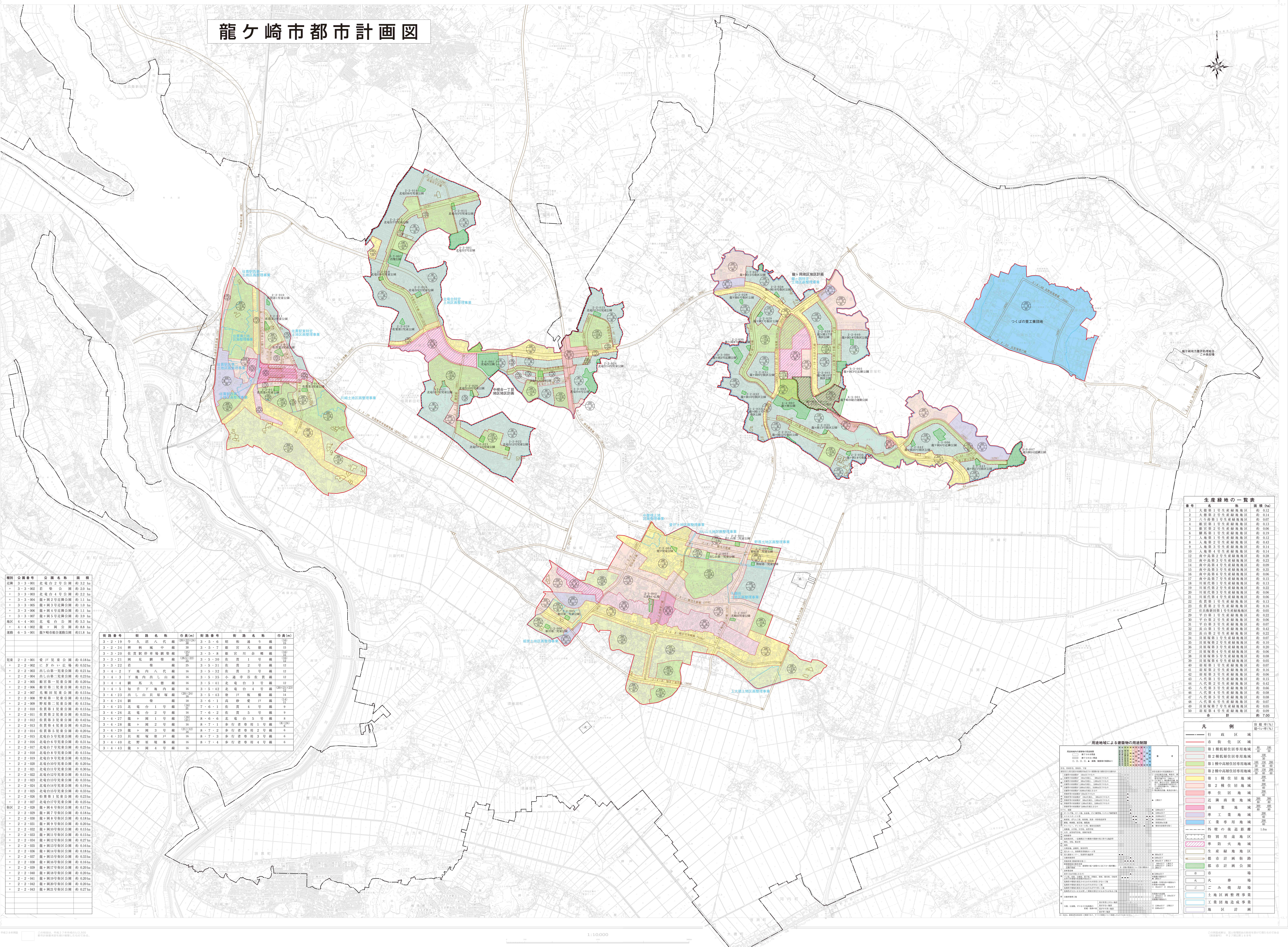
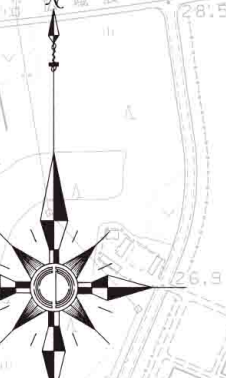


# 龍ヶ崎市都市計画図



種別	公園番号	公園名称	面積
公園	3-3-001	北電台2号公園	約 32.2 ha
	3-3-002	在野公園	約 20.9 ha
	3-3-003	志保台4号公園	約 22.2 ha
	3-3-004	藤ヶ丘3号公園	約 11.1 ha
	3-3-005	藤ヶ丘3号公園	約 10.0 ha
	3-3-006	藤ヶ丘4号公園	約 11.1 ha
地区	4-4-001	北電台公園	約 53.8 ha
	4-4-002	藤ヶ丘公園	約 83.8 ha
道路	6-5-001	龍ヶ崎駅前広場地区	約 111.8 ha

路線番号	路線名称	市尺(m)	路線番号	路線名称	市尺(m)
3-2-19	牛久保八代線	180	3-5-6	昭和通り線	110
3-2-21	神崎橋中線	150	3-5-7	藤ヶ丘大橋線	60
3-3-20	在野橋野原線	150	3-5-8	藤ヶ丘公園線	110
3-3-21	岡見調榮線	150	3-5-30	佐貫1号線	110
3-3-22	若菜線	25	3-5-31	佐貫2号線	12
3-4-2	下地内八代線	16	3-5-32	佐貫3号線	12
3-4-3	下地内山山線	16	3-5-33	小倉町線	12
3-4-4	藤ヶ丘大橋線	16	3-5-41	北電台3号線	12
3-4-5	加手下地内線	16	3-5-42	北電台4号線	12
3-4-23	山山山線	16	3-5-43	藤ヶ丘線	14
3-4-24	藤ヶ丘線	16	3-6-1	高砂愛宕線	11
3-4-25	北電台1号線	16	3-6-2	多行野原2号線	6
3-4-26	北電台2号線	16	3-7-2	多行野原3号線	6
3-4-27	藤ヶ丘1号線	16	3-7-4	多行野原4号線	6
3-4-28	藤ヶ丘2号線	16	3-7-6	北電台5号線	8
3-4-29	藤ヶ丘3号線	16	3-7-7	多行野原1号線	6
3-4-30	北電台3号線	16	3-7-8	多行野原2号線	6
3-4-31	北電台4号線	16	3-7-9	多行野原3号線	6
3-4-40	北電台5号線	16	3-7-10	多行野原4号線	6
3-4-41	藤ヶ丘4号線	16			

### 生産緑地の一覧表

番号	名称	面積(ha)
1	大塚1号生産緑地地区	約 0.12
2	大塚2号生産緑地地区	約 0.14
3	大塚3号生産緑地地区	約 0.07
4	藤ヶ丘1号生産緑地地区	約 0.12
5	藤ヶ丘2号生産緑地地区	約 0.06
6	藤ヶ丘3号生産緑地地区	約 0.16
7	大塚4号生産緑地地区	約 0.12
8	大塚5号生産緑地地区	約 0.63
9	大塚6号生産緑地地区	約 0.14
10	大塚7号生産緑地地区	約 0.14
11	大塚8号生産緑地地区	約 0.28
12	大塚9号生産緑地地区	約 0.12
13	大塚10号生産緑地地区	約 0.23
14	大塚11号生産緑地地区	約 0.09
15	大塚12号生産緑地地区	約 0.12
16	大塚13号生産緑地地区	約 0.06
17	大塚14号生産緑地地区	約 0.12
18	大塚15号生産緑地地区	約 0.12
19	大塚16号生産緑地地区	約 0.22
20	大塚17号生産緑地地区	約 0.06
21	大塚18号生産緑地地区	約 0.06
22	大塚19号生産緑地地区	約 0.12
23	大塚20号生産緑地地区	約 0.16
24	大塚21号生産緑地地区	約 0.05
25	大塚22号生産緑地地区	約 0.05
26	大塚23号生産緑地地区	約 0.22
27	大塚24号生産緑地地区	約 0.06
28	大塚25号生産緑地地区	約 0.06
29	大塚26号生産緑地地区	約 0.06
30	大塚27号生産緑地地区	約 0.06
31	大塚28号生産緑地地区	約 0.06
32	大塚29号生産緑地地区	約 0.06
33	大塚30号生産緑地地区	約 0.06
34	大塚31号生産緑地地区	約 0.06
35	大塚32号生産緑地地区	約 0.10
36	大塚33号生産緑地地区	約 0.20
37	大塚34号生産緑地地区	約 0.06
38	大塚35号生産緑地地区	約 0.08
39	大塚36号生産緑地地区	約 0.08
40	大塚37号生産緑地地区	約 0.07
41	大塚38号生産緑地地区	約 0.16
42	大塚39号生産緑地地区	約 0.06
43	大塚40号生産緑地地区	約 0.15
44	大塚41号生産緑地地区	約 0.08
45	大塚42号生産緑地地区	約 0.06
46	大塚43号生産緑地地区	約 0.08
47	大塚44号生産緑地地区	約 0.08
48	大塚45号生産緑地地区	約 0.07
49	大塚46号生産緑地地区	約 0.05
50	大塚47号生産緑地地区	約 0.09
合計		約 7.00

### 凡例

記号	名称	容積率(%)
—	行政区域線	
—	市界区域線	
—	第1種低層住居専用地域	100
—	第2種低層住居専用地域	100
—	第1種中高層住居専用地域	100 120 200
—	第2種中高層住居専用地域	100 120 200
—	第1種住居地域	200
—	第2種住居地域	200
—	準住居地域	200
—	商業地域	200 300
—	近隣商業地域	200 300
—	工業地域	200 400
—	工業専用地域	200
—	特別用途地区	
—	準防火地域	
—	生産緑地地区	
—	都市計画街路	
—	都市計画公園	
●	公園	
■	火葬場	
■	ごみ焼却場	
■	土地改良事務所	
■	工業地造成事務所	
■	地区計画	