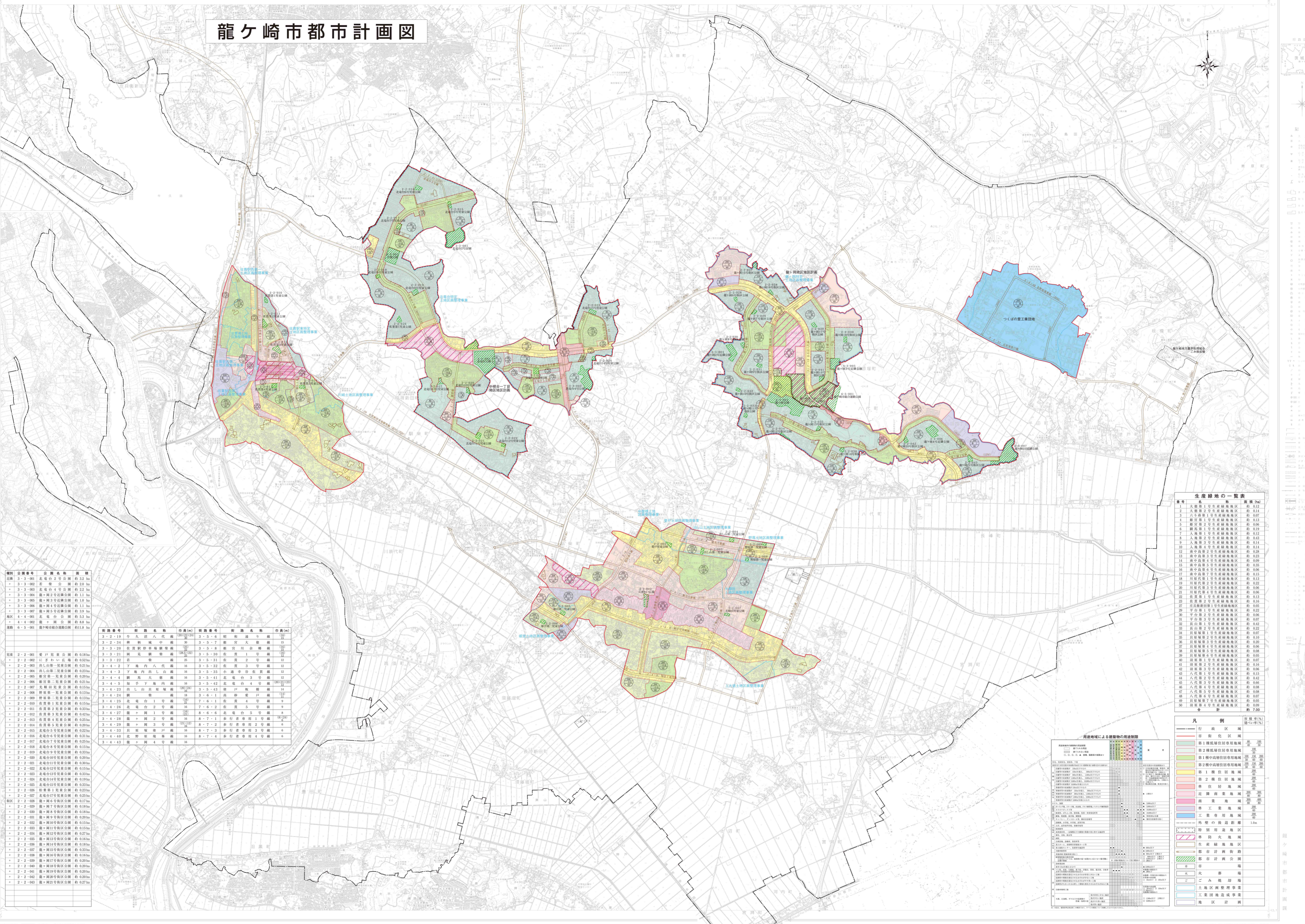


龍ヶ崎市都市計画図



種別	公園番号	公園名称	面積
近郊	3-3-001	北台2号公園 約 32.8 ha	
	3-3-002	若菜公園 約 2.0 ha	
	3-3-003	北台4号公園 約 22.8 ha	
	3-3-004	鹿ヶ島公園 約 1.1 ha	
	3-3-005	鹿ヶ島3号公園 約 1.0 ha	
	3-3-006	鹿ヶ島4号公園 約 1.1 ha	
地区	4-4-001	北電公園 約 5.3 ha	
	4-4-002	鹿ヶ島公園 約 8.8 ha	
近郊	6-5-001	鹿ヶ島総合公園 約 111.8 ha	

道路番号	道路名称	巾員(m)	道路番号	道路名称	巾員(m)
3-2-19	牛久保八代線	20(21)	3-5-6	昭和通線	16
3-2-24	神楽坂中線	30	3-5-7	鹿野大田線	15
3-2-25	佐野町線	15	3-5-8	鹿野大田線	15
3-3-21	鹿ヶ島線	15(22)	3-5-30	佐野1号線	10
3-3-22	若菜線	25	3-5-31	佐野2号線	12
3-4-2	下地内八代線	16	3-5-32	佐野3号線	12
3-4-3	下地内七山線	16	3-5-33	小通寺谷真線	12
3-4-4	鹿ヶ島大線	16	3-5-41	北電台1号線	10
3-4-5	加手下地内線	16	3-5-42	北電台4号線	10
3-4-23	山田山田線	16(24)	3-5-43	鹿野大田線	14
3-4-24	鹿ヶ島線	18	3-6-1	高砂受付線	17
3-4-25	北電台1号線	16	3-6-2	佐野4号線	9
3-4-26	北電台2号線	16	3-6-2	佐野5号線	9
3-4-27	鹿ヶ島1号線	16	3-6-6	北電台5号線	8
3-4-28	鹿ヶ島2号線	16	3-7-1	多行若原1号線	10(24)
3-4-29	鹿ヶ島3号線	16	3-7-2	多行若原2号線	6
3-4-33	川原町線	16	3-7-3	多行若原3号線	4
3-4-40	北電台線	16	3-7-4	多行若原4号線	6
3-4-43	鹿ヶ島4号線	16			

生産緑地の一覧表

番号	名称	面積 (ha)
1	大田第1号生産緑地地区	約 0.12
2	大田第2号生産緑地地区	約 0.14
3	大田第3号生産緑地地区	約 0.07
4	鹿野第1号生産緑地地区	約 0.13
5	鹿野第2号生産緑地地区	約 0.06
6	鹿野第3号生産緑地地区	約 0.12
7	大田第1号生産緑地地区	約 0.12
8	大田第2号生産緑地地区	約 0.14
9	大田第3号生産緑地地区	約 0.14
10	大田第4号生産緑地地区	約 0.14
11	鹿野第1号生産緑地地区	約 0.14
12	鹿野第2号生産緑地地区	約 0.14
13	鹿野第3号生産緑地地区	約 0.14
14	鹿野第4号生産緑地地区	約 0.14
15	鹿野第5号生産緑地地区	約 0.14
16	鹿野第6号生産緑地地区	約 0.14
17	鹿野第7号生産緑地地区	約 0.14
18	鹿野第8号生産緑地地区	約 0.14
19	鹿野第9号生産緑地地区	約 0.14
20	鹿野第10号生産緑地地区	約 0.14
21	鹿野第11号生産緑地地区	約 0.14
22	鹿野第12号生産緑地地区	約 0.14
23	鹿野第13号生産緑地地区	約 0.14
24	鹿野第14号生産緑地地区	約 0.14
25	鹿野第15号生産緑地地区	約 0.14
26	鹿野第16号生産緑地地区	約 0.14
27	鹿野第17号生産緑地地区	約 0.14
28	鹿野第18号生産緑地地区	約 0.14
29	鹿野第19号生産緑地地区	約 0.14
30	鹿野第20号生産緑地地区	約 0.14
31	鹿野第21号生産緑地地区	約 0.14
32	鹿野第22号生産緑地地区	約 0.14
33	鹿野第23号生産緑地地区	約 0.14
34	鹿野第24号生産緑地地区	約 0.14
35	鹿野第25号生産緑地地区	約 0.14
36	鹿野第26号生産緑地地区	約 0.14
37	鹿野第27号生産緑地地区	約 0.14
38	鹿野第28号生産緑地地区	約 0.14
39	鹿野第29号生産緑地地区	約 0.14
40	鹿野第30号生産緑地地区	約 0.14
41	鹿野第31号生産緑地地区	約 0.14
42	鹿野第32号生産緑地地区	約 0.14
43	鹿野第33号生産緑地地区	約 0.14
44	鹿野第34号生産緑地地区	約 0.14
45	鹿野第35号生産緑地地区	約 0.14
46	鹿野第36号生産緑地地区	約 0.14
47	鹿野第37号生産緑地地区	約 0.14
48	鹿野第38号生産緑地地区	約 0.14
49	鹿野第39号生産緑地地区	約 0.14
50	鹿野第40号生産緑地地区	約 0.14
合計		約 7.00

凡例

図記号	名称	容積率(%)
行政区域	行政区域	
市界	市界	
第1種低層住居専用地域	第1種低層住居専用地域	30
第2種低層住居専用地域	第2種低層住居専用地域	30
第1種中高層住居専用地域	第1種中高層住居専用地域	30
第2種中高層住居専用地域	第2種中高層住居専用地域	30
第1種住居地域	第1種住居地域	30
第2種住居地域	第2種住居地域	30
準住居地域	準住居地域	30
近隣商業地域	近隣商業地域	30
商業地域	商業地域	30
準工業地域	準工業地域	30
工業専用地域	工業専用地域	30
特別用途地区	特別用途地区	
外壁の接距離	外壁の接距離	1.0m
生産緑地地区	生産緑地地区	
都市計画道路	都市計画道路	
公園	公園	
公共施設	公共施設	
火気	火気	
ごみ焼却場	ごみ焼却場	
土地地区管理委員会	土地地区管理委員会	
工業団地造成事業	工業団地造成事業	
地区計画	地区計画	