

青空

平成28年 4月 6日



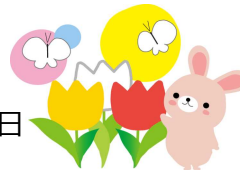
進級おめでとうございます

春の花が咲き誇り、笑顔で5年生の進級をお祝いしてくれているようです。今年は高学年ということで、学校の中心となって活動する場面が多くなります。「6年生は学校の顔、5年生は学校の背骨」と言われます。ぜひ、学校を支えていくように育ててほしいと思います。そして、地域や学校、仲間のために自分の力を発揮できる人になってほしいと思います。

今年は北文間小学校の最後の年になります。いろいろな行事を5年生と一緒にがんばっていきます。保護者の皆様のご理解・ご協力よろしく申し上げます。

4月の行事予定

6日(水) 親任式 始業式	21日(木) 1年生を迎える会
7日(木) 入学式	23日(土) 月曜日課5時間、授業参観 PTA総会・学級懇談会
8日(金) 給食開始 通学班集会(中)	25日(月) 振替休業日
11日(月) 発育測定	26日(月) 家庭訪問①
12日(火) 聴力検査	27日(火) 家庭訪問②
13日(水) 視力検査 委員会	28日(水) 家庭訪問③
14日(木) ロング休み(なかよし班活動1年生を迎える会準備)	27日(木) 尿検査提出日
15日(金) 避難訓練	29日(金) 昭和の日
20日(水) クラブ	



4月の学習予定

国語 自分の思いが伝わるように声に出して読もう	社会 わたしたちの国土
算数 整数と小数2つの量の変わり方	理科 天気の変化
音楽 楽譜を読もう	図工 季節を感じて
体育 陸上運動	家庭科 自己紹介しよう
雑学 見つめよう家庭生活	



4月の生活目標 礼儀正しくしよう

- ①あいさつをきちんとしよう
- ②身なりをきちんとしよう
- ③人の話をよく聞こう
- ④廊下や階段の右側を静かに歩こう



お知らせとお願い

- 本日「保健調査票」「予防接種カード」「緊急時連絡票」「引き渡し緊急時連絡票」「児童教育資料」の5部をオレンジ色のファイルに入れて配付しました。必要事項を記入または訂正して、**11日(月)までにファイルに入れて持たせてください。**学年の始めは配付物や提出物がたくさんあります。お忙しいとは思いますが、必ず目を通し内容をご確認ください。また、期限までに提出をお願いいたします。
- **7日(木)の入学式**は下校時間が11時30分頃になる予定です。**給食がありません。**また、**23日(土)は授業参観の為、登校日**となります。**給食がありませんので、お弁当と水筒を持たせてください。**くわしくは後日お知らせします。
- 11日(月)に発育測定があります。女の子は身長測定が正しくできるよう、髪^の結び方に気を付けてください。**体操服(半袖・短パン)**で測定します。また、13日(水)には視力検査も行います。眼鏡を着用している場合は、お忘れのないようお願いいたします。
- 8日(金)から給食が始まります。**全員マスクの用意**をお願いいたします。また、**ナプキン・歯みがきセットの準備**もお願いいたします。今年度も給食当番の白衣を持ち帰ってもらいます。大変ですが、ご家庭で洗濯をして次週のはじめに学校に持たせてくださるようお願いいたします。
- ノートの1冊目は、学校で一括購入し、配付いたします。今後ノートを購入する場合は、配付されたものを参考にしてください。
- 家庭訪問の日程は、後日、詳細をお知らせいたします。
- 家庭科では「裁縫」を行います。裁縫セットの用意についてご検討ください。(学校で購入することも可能です。後日、注文書配布予定です。)



5年生で配付する教科書類

- ①国語②算数③理科④社会(上) ※①～④は時間割にあわせて持ってきます。
- ⑤図工5・6(上) ⑥音楽⑦書写⑧家庭科5・6 ⑨保健5・6 ⑩ Hi, friends(英語)
- ⑪私たちの道徳 ※⑤～⑪は、教室で保管します。
- ◎落丁・乱丁等の有無をご確認の上、記名の確認をお願いいたします。落丁・乱丁等があった場合は、すぐにご連絡ください。

