

# 龍ヶ崎市 大規模盛土造成地マップ

龍ヶ崎市では、谷間や斜面に広範囲の造成を行った地区(大規模盛土造成地)を把握するため、調査を実施しました。そのおおよその位置を示したマップを公開します。市民の皆様が大規模盛土造成地が身近に存在するかどうかを知っていただく目的で作成したものです。

## 安心・安全なまちづくりを目指して

近年の大地震では、大規模盛土造成地で滑動崩落(※)が発生し、多くの宅地被害が生じました。今後も大地震の発生が予想され、同様の被害が想定されることから、市民の皆様の安全を確保するため、国において「大規模盛土造成地の滑動崩落対策推進ガイドライン」(以下「ガイドライン」という)が示されました。

このマップは市民の皆様が身近な大規模盛土造成地の位置を把握し、今後の地震に対する防災意識を高め、災害の未然防止につなげることを目的として公開するものです。

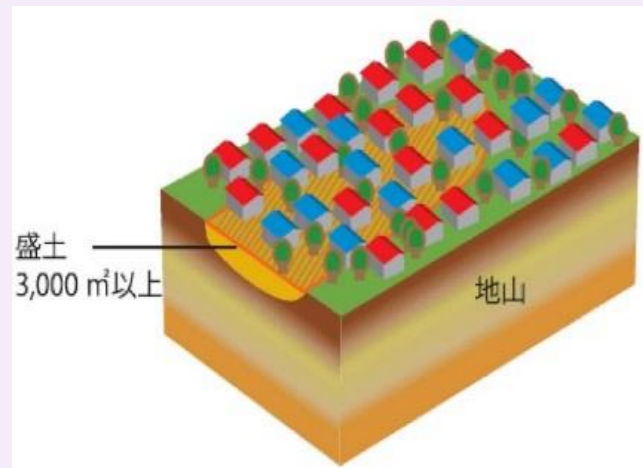
(※)滑動崩落とは・・・地震発生時に、盛土全体または一部が斜面下部方向へ地滑りのように移動・崩落すること。

## 大規模盛土造成地とは

『大規模盛土造成地』には下記の2種類の型があります。

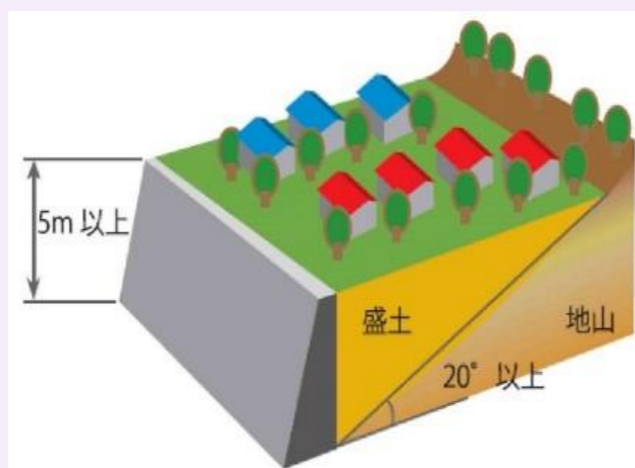
### ① 谷埋め型大規模盛土造成地

谷を埋め立てた造成地で、盛土の面積が3,000㎡以上のもの



### ② 腹付け型大規模盛土造成地

傾斜地に盛土した造成地で、地山(造成前の原地盤)の勾配が20度以上、かつ盛土の高さが5m以上のもの



(画像はいずれもガイドラインより)

### 【宅地耐震化に関するホームページ】

- 宅地防災／国土交通省  
<http://www.mlit.go.jp/toshi/web/index.html>
- 我が家の擁壁チェックシート／国土交通省  
<http://www.mlit.go.jp/crd/web/jogen/pdf/check.pdf>

## 大規模盛土造成地マップの作成方法

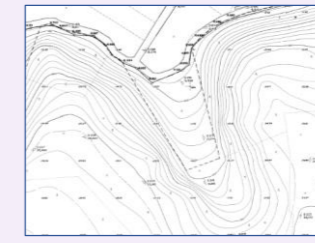
### 基礎資料収集

現況地形図データ(1/2,500)



宅地造成後の地形

旧版地形図(1/2,500)

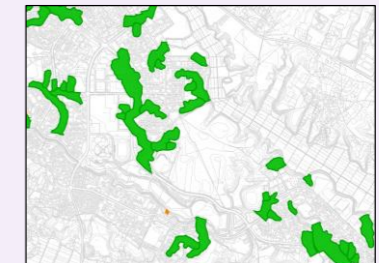
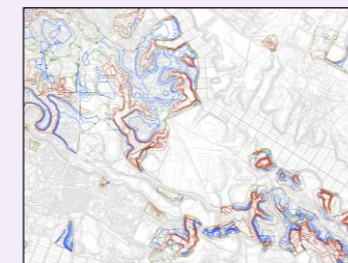


宅地造成前の地形

空中写真(1/10,000～1/16,000)



### 盛土造成地の位置の把握



マップの作成は、宅地造成前の写真と宅地造成後の地形データの新旧のデータをコンピュータ上で重ね合わせ、造成後の高さや勾配、面積がガイドラインで該当するものに対して抽出します。

### 盛土造成地の規模の把握

### 大規模盛土造成地の抽出

- ※地震が起きた場合、マップに示されている箇所が危険というわけではありません。地下水の処理と盛土の締め固めが適切に行われている場合は安全であると考えられます。
- ※マップを作成するために使用した造成前の地形図等は必ずしも精度が高くないため、誤差が含まれることを考慮しての縮尺としています。
- ※大規模盛土造成地内の土地ということでは何か特別な手続きが必要になることはありません。また、宅地開発や建築を行う場合でも特別な手続きが加わるということはありません。

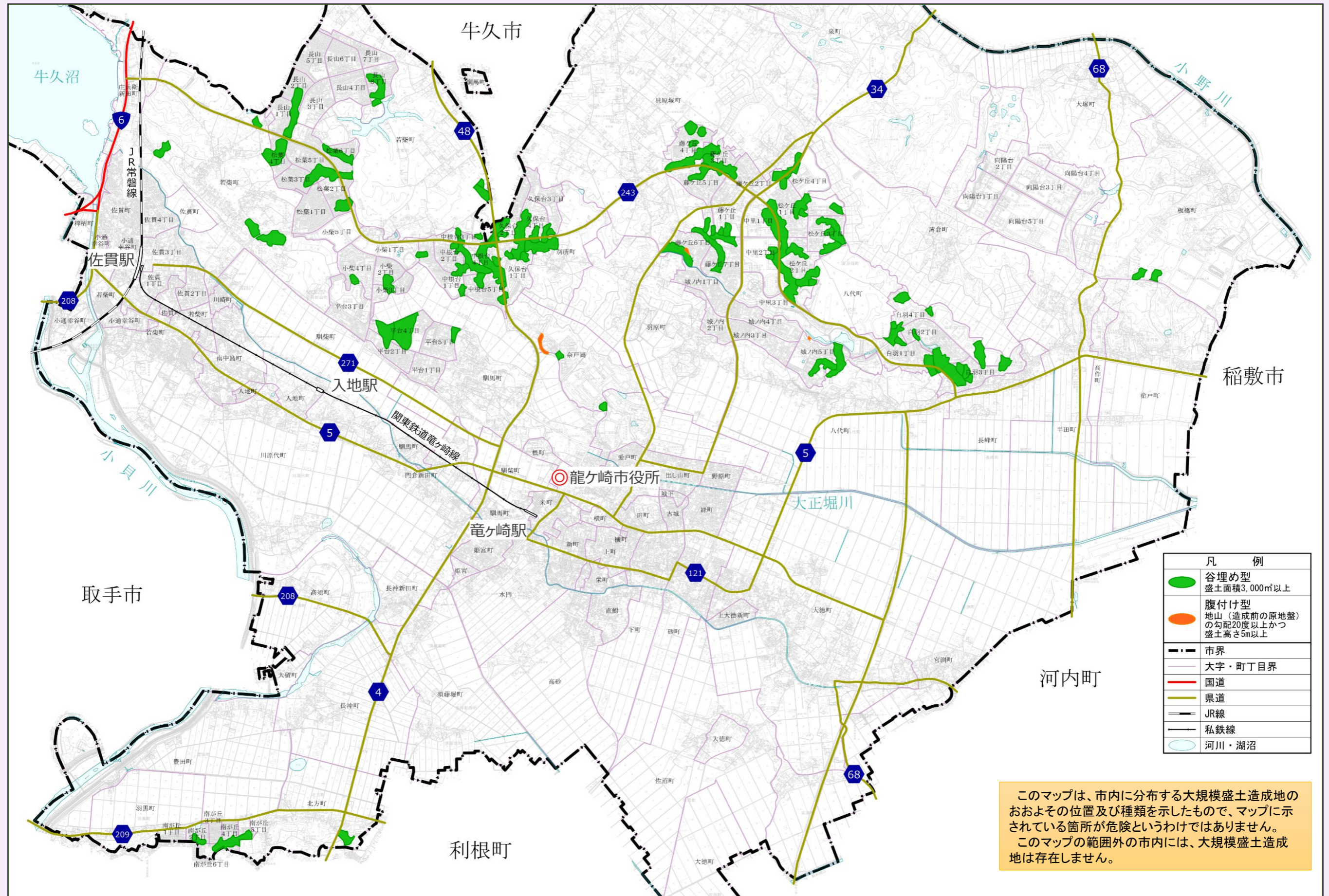
### 【お問い合わせ先】

龍ヶ崎市都市環境部都市計画課  
〒301-8611 龍ヶ崎市3710番地  
電話: 0297-64-1111 FAX: 0297-60-1588  
URL: <http://www.city.ryugasaki.ibaraki.jp/>

平成30年1月作成



# 龍ヶ崎市大規模盛土造成地マップ



0 1 2 3km 縮尺 1:35,000 (A3判)

平成30年1月作成