

1・2・スマイル



第1・2学年通信

平成26年
6月5日

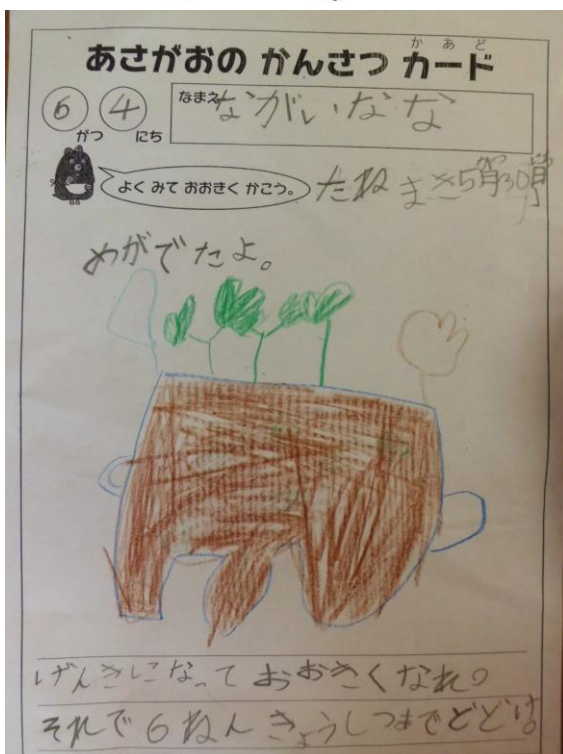
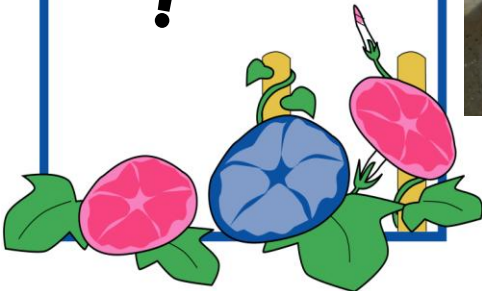
あさがおを 育てよう！

先週の金曜日の生活科の時間に、あさがおの種をまきました。植木鉢の底に小石を敷き詰め、栄養のある土を入れ、指で穴をあけて、あさがおの種を入れました。そっと土をかけ、たっぷりと水をあげて、種まき完了！毎日、朝と帰り2回の水やりをしながら、あさがおを育てていきます。

今から、どんな花が咲くのか楽しみです。



火曜日にはかわいらしい芽が出ました。



← ななさんの観察カード

→ てんさんの観察カード

