

令和5年度龍ヶ崎市地域公共交通協議会（第1回）

日時：令和5年5月15日（月）
14時～15時30分
場所：地域福社会館 大会議室

次 第

1 開会

2 議事

(1) A I オンデマンド交通実証実験の進捗及び今後のスケジュールについて

(2) A I オンデマンド交通実証実験の乗降場所（案）について

(3) 令和5年度中学3年生向けお試し乗車券付きリーフレットの配布事業への参加について

3 その他

4 閉会

議事(1)

AI オンデマンド交通実証実験の進捗及び今後のスケジュールについて

【概要】

令和4年度龍ヶ崎市地域公共交通協議会（第5回）で報告を行った以降の「龍ヶ崎市A I オンデマンド交通実証実験」に係る市の取組状況や、今後のスケジュールについて共有したい。

【資料】

・別紙1

「令和5年度龍ヶ崎市A I オンデマンド交通実証実験業務委託に係る公募型企画提案」の結果について

・別紙2

龍ヶ崎市A I オンデマンド交通実証実験スケジュールについて

議事(2)

AI オンデマンド交通実証実験の乗降場所（案）
について

【概要】

令和4年度龍ヶ崎市地域公共交通協議会（第4回）において、A I オンデマンド交通の実証運行内容について承認をいただいたところだが、具体的な乗降場所については、後日改めて協議することとしていた。

については、現在の市の検討状況を共有させていただくので、ご意見を伺いたい。

【参考】実証実験概要

実施期間	令和5年10月1日～令和6年3月31日（180日） ※令和6年1月1日～3日を除く。
運行時間帯	8：30～17：00
事業許可	道路運送法第4条（区域運行）
運行地域	市東部地域（別紙4のとおり）
車両台数	2台
運賃設定	300円

【資料】

- ・別紙3
龍ヶ崎市A I オンデマンド交通実証実験 乗降ポイント（案） 一覧
- ・別紙4
龍ヶ崎市A I オンデマンド交通実証実験 乗降ポイント（案） 位置図

議事(3)

令和5年度中学3年生向けお試し乗車券付きリーフレットの配布事業への参加について

【概要】

「新高校生等に対するリーフレット（エコ通学のススメ）」に付属する「バスお試し乗車券」は、新高校生が対象路線で使用することで、乗車区間に関わらず、路線バスに100円で乗車することができる割引チケットで、茨城県公共交通活性化会議が公共交通の利用促進の一環として毎年作成・配布している。

本チケットは、路線バスのほか、協賛するコミュニティバスも対象路線としており、龍ヶ崎市コミュニティバスも令和2年度（令和3年4月新入学生対象）から対象路線に加えていただいている。

なお、本年度においては、対象を県内の中学校に通学する3年生とし、実施時期も変更となる予定だが、引き続き、生徒やその保護者に対する公共交通に関する意識の醸成及び利用促進を図るため、本事業に協賛し、本市コミュニティバスを「お試し乗車券」の対象路線とすることについて協議をお願いしたい。

【資料】

- ・別紙5
新高校生等に対するリーフレットの配布（令和5年度中学3年生）計画（案）
- ・参考資料
エコ通学のススメ リーフレット（2023年4月新入生対象）

その他

- ・ 次回の協議会日程について

「令和5年度龍ヶ崎市A I オンデマンド交通実証実験業務委託に係る公募型企画提案」の結果について

1 審査結果

審査の結果、ネクスト・モビリティ株式会社が第1交渉権者に決定（次点者は株式会社アイシン）。審査完了までのスケジュールは以下のとおり。

内容	実施時期 等
募集開始・公表	令和5年2月13日（月）
質問書の受付期間	令和5年2月20日（月）まで
質問書への回答	令和5年2月28日（火）
参加表明書の提出期限	令和5年3月 3日（金）まで
提案書の提出期限	令和5年3月17日（金）まで
選定審査・プレゼンテーション	令和5年3月30日（木）
選定結果公表	令和5年4月26日（水）

2 今後について

第1交渉権者と、業務委託に係る仕様について協議を行い、合意に至った場合、契約手続きを行う（合意に至らなかった場合は、次点者と同様に協議を行う）。

契約を締結次第、改めて報告いたします。

龍ヶ崎市A I オンデマンド交通実証実験スケジュールについて

内容	2023年									2024年					
	5月	6月	7月	8月	9月	10月	11月	12月	1月	2月	3月	4月	5月	6月	
①乗降ポイント選定 ・現地確認 ・管理者等との調整 等	→														
②システム事業者選定 ・契約事務 等	→														
③交通事業者選定 ・契約事務 等	→														
④説明会等の利用促進 ・広報紙掲載 ・操作説明会の開催 等			→												
⑤実証実験						→									
⑥実験結果の分析等 ・利用実績の分析 ・アンケートの実施 等						→									
⑦地域公共交通協議会	○	○								○				○	

龍ヶ崎市A I オンデマンド交通実証運行乗降ポイント（案）一覧

種類	No.	停留所名称（仮）	路線名 等	位置
コミュニティバス兼用	1	竜ヶ崎駅	00循環ルート 外	4-A
	2	米町	00循環ルート	4-A
	3	米町	00循環ルート	4-A
	4	新町	00循環ルート	4-A
	5	新町	00循環ルート	4-A
	6	にぎわい広場	00循環ルート	4-A
	7	にぎわい広場	00循環ルート	4-A
	8	上町辻	00循環ルート	4-A
	9	上町辻	00循環ルート	4-A
	10	竜ヶ崎二高入口	00循環ルート	4-A
	11	竜ヶ崎二高入口	00循環ルート	4-A
	12	観音前	00循環ルート	4-A
	13	観音前	00循環ルート	4-A
	14	砂町西	00循環ルート 外	4-B
	15	砂町西	00循環ルート 外	4-B
	16	城南中学校入口	00循環ルート 外	4-B
	17	城南中学校入口	00循環ルート 外	4-B
	18	砂町	00循環ルート 外	4-B
	19	砂町	00循環ルート 外	4-B
	20	戸張	00循環ルート	4-B
	21	戸張	00循環ルート	4-B
	22	城南ショッピングセンター	00循環ルート	4-B
	23	城南ショッピングセンター	00循環ルート	4-B
	24	警察署前	00循環ルート	4-B
	25	警察署前	00循環ルート	4-B
	26	緑町	00循環ルート	4-B
	27	緑町	00循環ルート	4-B
	28	出し山	00循環ルート 外	4-B
	29	出し山	00循環ルート	4-B
	30	竜ヶ崎一高下	00循環ルート	4-A
	31	竜ヶ崎一高下	00循環ルート	4-A
	32	流通経済大学前	00循環ルート	3-A
	33	流通経済大学前	00循環ルート	3-A
	34	下羽原	00循環ルート	3-B
	35	城ノ内1丁目	00循環ルート 外	3-B
	36	城ノ内1丁目	00循環ルート 外	3-B

種類	No.	停留所名称 (仮)	路線名 等	位置
コミュニティバス兼用	37	東部出張所	00循環ルート 外	3-B
	38	東部出張所	00循環ルート 外	3-B
	39	総合運動公園	00循環ルート 外	3-B
	40	松ヶ丘2丁目	00循環ルート	3-B
	41	松ヶ丘2丁目	00循環ルート	3-B
	42	松ヶ丘1丁目	00循環ルート	2-B
	43	松ヶ丘1丁目	00循環ルート	2-B
	44	済生会病院	00循環ルート 外	2-B
	45	藤ヶ丘6丁目	00循環ルート	2-B
	46	藤ヶ丘6丁目	00循環ルート	2-B
	47	藤ヶ丘1丁目	00循環ルート	2-B
	48	藤ヶ丘1丁目	00循環ルート	2-B
	49	藤ヶ丘5丁目	00循環ルート	2-B
	50	藤ヶ丘5丁目	00循環ルート	2-B
	51	上貝原塚	00循環ルート	2-A
	52	上貝原塚	00循環ルート	2-A
	53	文化会館	00循環ルート 外	3-A
	54	中曽根	00循環ルート 外	4-A
	55	中曽根	00循環ルート 外	3-A
	56	市役所	00循環ルート 外	4-A
	57	水門東	01南が丘・長沖線	4-A
	58	水門東	01南が丘・長沖線	4-A
	59	新町南	01南が丘・長沖線	4-A
	60	新町南	01南が丘・長沖線	4-A
	61	栄町	01南が丘・長沖線 外	4-A
	62	栄町	01南が丘・長沖線 外	4-A
	63	高砂橋	01南が丘・長沖線 外	4-A
	64	高砂橋	01南が丘・長沖線 外	4-A
	65	西コミュニティセンター前	01南が丘・長沖線	4-A
	66	西コミュニティセンター前	01南が丘・長沖線	4-A
	67	西小学校前	01南が丘・長沖線	4-A
	68	西小学校前	01南が丘・長沖線	4-A
	69	姫宮東	01南が丘・長沖線	4-A
	70	姫宮東	01南が丘・長沖線	4-A
	71	姫宮西	01南が丘・長沖線	4-A
	72	姫宮西	01南が丘・長沖線	4-A
	73	姫宮南	01南が丘・長沖線	4-A
74	上米	02長山・松葉線	4-A	

種類	No.	停留所名称 (仮)	路線名 等	位置
コミュニティバス兼用	75	上米	0 2 長山・松葉線	4-A
	76	第二庁舎	0 2 長山・松葉線	3-A
	77	第二庁舎	0 2 長山・松葉線	3-A
	78	奈戸岡	0 2 長山・松葉線	3-A
	79	奈戸岡	0 2 長山・松葉線	3-A
	80	富士見住宅	0 2 長山・松葉線	3-A
	81	富士見住宅	0 2 長山・松葉線	3-A
	82	湯ったり館	0 3 長戸・白羽線	2-D
	83	豊作村入口	0 3 長戸・白羽線	2-D
	84	板橋	0 3 長戸・白羽線	2-D
	85	板橋北	0 3 長戸・白羽線	2-D
	86	大塚	0 3 長戸・白羽線	2-D
	87	向陽台2丁目	0 3 長戸・白羽線	2-C
	88	向陽台1丁目	0 3 長戸・白羽線	2-C
	89	薄倉	0 3 長戸・白羽線	3-C
	90	半田北	0 3 長戸・白羽線	3-C
	91	長戸	0 3 長戸・白羽線	3-D
	92	長戸	0 3 長戸・白羽線	3-D
	93	流経大フットボール場	0 3 長戸・白羽線	3-D
	94	流経大フットボール場	0 3 長戸・白羽線	3-D
	95	下塗戸	0 3 長戸・白羽線	3-D
	96	下塗戸	0 3 長戸・白羽線	3-D
	97	上塗戸	0 3 長戸・白羽線	3-D
	98	半田	0 3 長戸・白羽線	3-C
	99	長峰	0 3 長戸・白羽線	3-C
	100	長峰中央	0 3 長戸・白羽線	3-C
	101	長峰沖	0 3 長戸・白羽線	3-C
	102	白羽入口	0 3 長戸・白羽線	3-C
	103	白羽入口	0 3 長戸・白羽線	3-C
	104	白羽1丁目	0 3 長戸・白羽線	3-C
	105	白羽1丁目	0 3 長戸・白羽線	3-C
	106	白羽2丁目	0 3 長戸・白羽線	3-C
107	白羽2丁目	0 3 長戸・白羽線	3-C	
108	長峰西	0 3 長戸・白羽線	3-C	
109	長峰西	0 3 長戸・白羽線	3-C	
110	白羽3丁目	0 3 長戸・白羽線	3-C	
111	白羽3丁目	0 3 長戸・白羽線	3-C	
112	下八代	0 3 長戸・白羽線	3-C	

種類	No.	停留所名称 (仮)	路線名 等	位置
コミュニティバス兼用	113	中八代	03長戸・白羽線	3-B
	114	上八代	03長戸・白羽線	3-B
	115	富士浅間神社前	03長戸・白羽線	3-B
	116	さんさん館	03長戸・白羽線	3-B
	117	さんさん館	03長戸・白羽線	3-B
	118	愛戸	03長戸・白羽線 外	4-A
	119	大宮コミュニティセンター	04大宮線	5-B
	120	下佐沼	04大宮線	5-B
	121	千秋	04大宮線	5-B
	122	上宮渚	04大宮線	5-C
	123	梶内	04大宮線	5-B
	124	関	04大宮線	4-B
	125	関	04大宮線	4-B
	126	宮前	04大宮線	4-B
	127	宮前	04大宮線	4-B
	128	上大徳	04大宮線	4-B
	129	上大徳	04大宮線	4-B
	130	城南橋	04大宮線	4-B
	131	城南橋	04大宮線	4-A
	132	高砂	04大宮線	4-A
	133	高砂	04大宮線	4-A
	134	商工会前	04大宮線	4-A
	135	商工会前	04大宮線	4-A
	136	横町	04大宮線	4-A
	137	横町	04大宮線	4-A
	138	根町	04大宮線	4-A
	139	根町	04大宮線	4-A
	140	般若院	04大宮線	4-A
	141	般若院	04大宮線	4-A
	142	撞舞通り西	04大宮線	4-A
143	撞舞通り西	04大宮線	4-A	
144	下泉	05八原線	2-C	
145	上泉	05八原線	1-B	
146	ザ・ゴルフクラブ竜ヶ崎	05八原線	1-B	
147	ザ・ゴルフクラブ竜ヶ崎南	05八原線	1-B	
148	野嵐	05八原線	1-B	
149	野嵐南	05八原線	2-B	
150	女化北	05八原線	2-A	

種類	No.	停留所名称 (仮)	路線名 等	位置
コミュニティバス兼用	151	女化	05八原線	2-A
	152	竜ヶ岡西	05八原線	2-A
	153	上羽原	05八原線	3-A
	154	城ノ内2丁目	05八原線	3-B
	155	城ノ内3丁目	05八原線	3-B
	156	城ノ内3丁目	05八原線	3-B
	157	城ノ内4丁目	05八原線	3-B
	158	城ノ内4丁目	05八原線	3-B
	159	城ノ内5丁目西	05八原線	3-B
	160	城ノ内5丁目西	05八原線	3-B
	161	城ノ内5丁目中央	05八原線	3-B
	162	城ノ内5丁目中央	05八原線	3-B
	163	城ノ内5丁目東	05八原線	3-B
	164	城ノ内5丁目東	05八原線	3-B
	165	藤ヶ丘6丁目南	05八原線	3-B
	166	八原小学校南	05八原線	2-B
	167	貝原塚	05八原線	2-B
	168	森林公園	05八原線	2-C
路線バス兼用	169	藤ヶ丘1丁目	関東鉄道株式会社 運行路線	2-B
	170	藤ヶ丘1丁目	関東鉄道株式会社 運行路線	2-B
	171	中里一丁目	関東鉄道株式会社 運行路線	2-B
	172	中里一丁目	関東鉄道株式会社 運行路線	2-B
	173	八原小学校	関東鉄道株式会社 運行路線	3-B
	174	八原小学校	関東鉄道株式会社 運行路線	2-B
	175	松ヶ丘四丁目	関東鉄道株式会社 運行路線	2-B
	176	松ヶ丘四丁目	関東鉄道株式会社 運行路線	2-B
	177	松ヶ丘三丁目	関東鉄道株式会社 運行路線	2-B
	178	松ヶ丘三丁目	関東鉄道株式会社 運行路線	2-B
実証実験専用	179	貝原塚町①	—	1-A
	180	貝原塚町②	—	1-A
	181	泉町①	—	1-B
	182	泉町②	—	1-B
	183	貝原塚町③	—	1-B
	184	貝原塚町④	—	2-A
	185	貝原塚町⑤	—	2-A
	186	貝原塚町⑥	—	2-A
	187	貝原塚町⑦	—	2-A
	188	貝原塚町⑧	—	2-A

種類	No.	停留所名称 (仮)	路線名 等	位置
実証実験専用	189	貝原塚町⑨	—	2-A
	190	貝原塚町⑩	—	2-A
	191	貝原塚町⑪	—	2-B
	192	貝原塚町⑫	—	2-B
	193	藤ヶ丘2丁目①	—	2-B
	194	藤ヶ丘3丁目①	—	2-B
	195	藤ヶ丘3丁目②	—	2-B
	196	藤ヶ丘4丁目①	—	2-B
	197	藤ヶ丘4丁目②	—	2-B
	198	藤ヶ丘4丁目③	—	2-B
	199	藤ヶ丘5丁目①	—	2-B
	200	松ヶ丘1丁目①	—	2-B
	201	八原コミュニティセンター	—	2-B
	202	松ヶ丘第一街区公園	—	2-B
	203	松ヶ丘第三街区公園	—	2-B
	204	松ヶ丘3丁目①	—	2-B
	205	松ヶ丘3丁目②	—	2-B
	206	薄倉町①	—	2-C
	207	大塚町①	—	2-D
	208	板橋町①	—	2-D
	209	板橋町②	—	2-D
	210	別所町①	—	3-A
	211	羽原町①	—	3-A
	212	馴馬町①	—	3-A
	213	中央図書館	—	3-A
	214	藤ヶ丘6丁目①	—	3-B
215	藤ヶ丘6丁目②	—	3-B	
216	藤ヶ丘7丁目①	—	3-B	
217	中里2丁目①	—	3-B	
218	中里2丁目②	—	3-B	
219	中里3丁目①	—	3-B	
220	松ヶ丘2丁目①	—	3-B	
221	松ヶ丘2丁目②	—	3-B	
222	城ノ内1丁目①	—	3-B	
223	城ノ内2丁目①	—	3-B	
224	城ノ内3丁目①	—	3-B	
225	城ノ内3丁目②	—	3-B	
226	城ノ内3丁目③	—	3-B	

種類	No.	停留所名称 (仮)	路線名 等	位置
実証実験専用	227	城ノ内4丁目①	—	3-B
	228	城ノ内4丁目②	—	3-B
	229	城ノ内5丁目①	—	3-B
	230	羽原町②	—	3-B
	231	羽原町③	—	3-B
	232	龍ヶ岡陸橋	—	3-B
	233	八代町①	—	3-B
	234	薄倉町②	—	3-C
	235	白羽1丁目①	—	3-C
	236	白羽1丁目②	—	3-C
	237	白羽2丁目①	—	3-C
	238	白羽3丁目①	—	3-C
	239	白羽4丁目①	—	3-C
	240	長峰西公園	—	3-C
	241	半田町①	—	3-C
	242	半田町②	—	3-C
	243	半田町③	—	3-C
	244	八代町②	—	3-C
	245	長嶺町①	—	3-C
	246	長戸コミュニティセンター	—	3-D
	247	高作町①	—	3-D
	248	塗戸町①	—	3-D
	249	塗戸町②	—	3-D
	250	保健センター	—	4-A
	251	愛戸町①	—	4-A
	252	出し山町①	—	4-A
	253	地域福祉会館	—	4-A
	254	龍ヶ崎コミュニティセンター	—	4-A
	255	馴染町①	—	4-A
	256	龍ヶ崎①	—	4-A
	257	龍ヶ崎②	—	4-A
	258	龍ヶ崎③	—	4-A
259	龍ヶ崎④	—	4-A	
260	龍ヶ崎⑤	—	4-A	
261	龍ヶ崎⑥	—	4-A	
262	龍ヶ崎⑦	—	4-A	
263	龍ヶ崎⑧	—	4-A	
264	龍ヶ崎⑨	—	4-A	

種類	No.	停留所名称 (仮)	路線名 等	位置
実証実験専用	265	龍ヶ崎⑩	—	4-A
	266	龍ヶ崎⑪	—	4-A
	267	龍ヶ崎⑫	—	4-A
	268	龍ヶ崎⑬	—	4-A
	269	龍ヶ崎⑭	—	4-A
	270	龍ヶ崎⑮	—	4-A
	271	龍ヶ崎⑯	—	4-A
	272	姫宮町①	—	4-A
	273	馴馬町②	—	4-A
	274	高砂第二街区公園	—	4-A
	275	高砂体育館	—	4-A
	276	出し山町②	—	4-B
	277	出し山町③	—	4-B
	278	野原町①	—	4-B
	279	野原町②	—	4-B
	280	緑町①	—	4-B
	281	緑町②	—	4-B
	282	龍ヶ崎⑰	—	4-B
	283	龍ヶ崎⑱	—	4-B
	284	龍ヶ崎⑲	—	4-B
	285	龍ヶ崎⑳	—	4-B
	286	龍ヶ崎?	—	4-B
	287	大徳町①	—	4-B
	288	大徳町②	—	4-B
	289	大徳町③	—	4-B
	290	大徳町④	—	4-B
	291	大徳町⑤	—	4-B
	292	大徳町⑥	—	4-B
	293	大徳町⑦	—	4-B
	294	上大徳児童公園	—	4-B
	295	半田町④	—	4-C
	296	大徳町⑧	—	5-B
297	大徳町⑨	—	5-B	
298	大徳町⑩	—	5-B	
299	大徳町⑪	—	5-B	
300	大徳町⑫	—	5-B	
301	佐沼町①	—	5-B	
302	宮渕町①	—	5-C	

種類	No.	停留所名称 (仮)	路線名 等	位置
	303	大徳町⑬	—	5-C
	304	大徳町⑭	—	6-B

【種類別 乗降ポイント (案) 数】

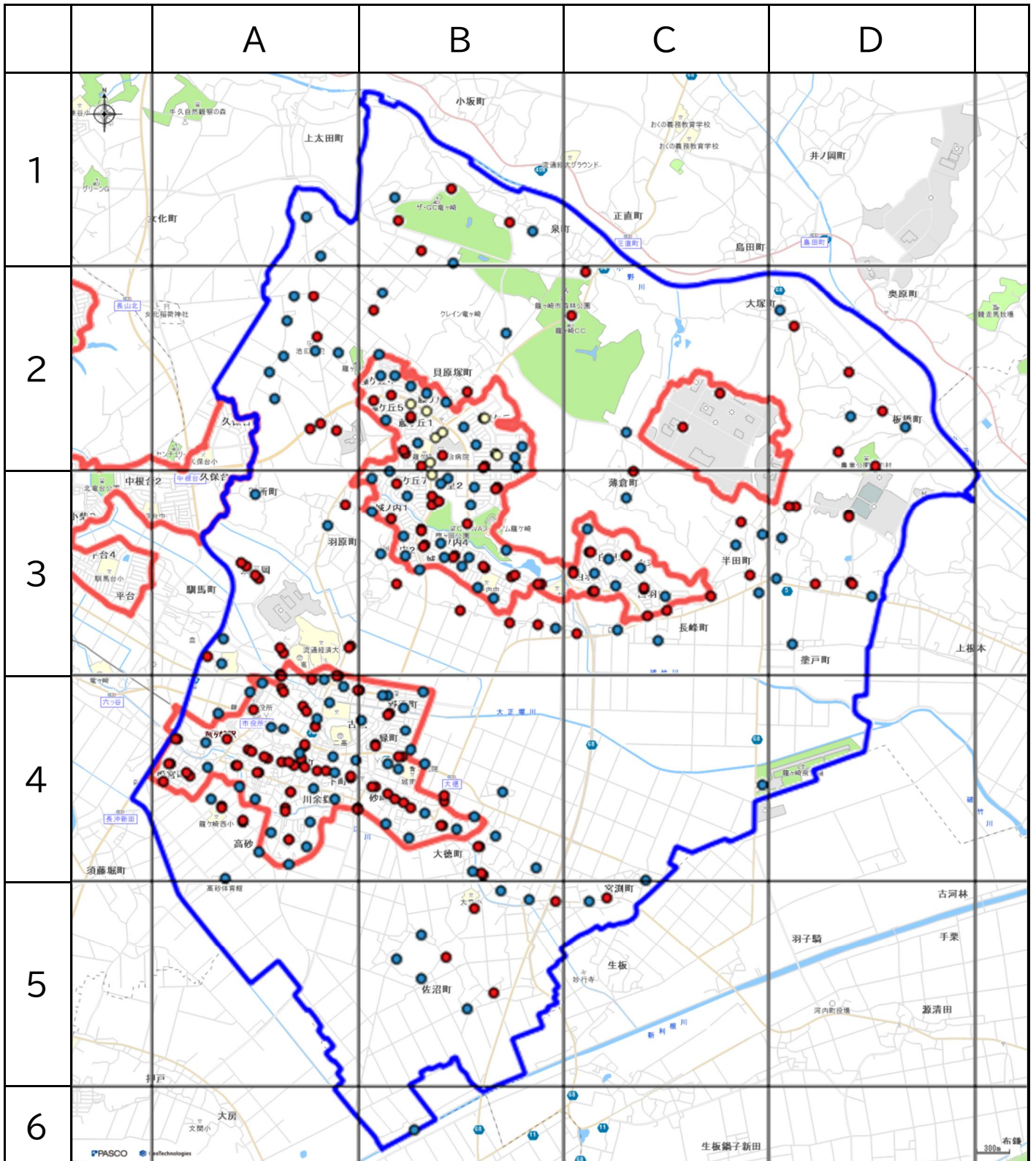
- ・コミュニティバス兼用・・・168基
- ・路線バス兼用・・・10基
- ・実証実験専用・・・126基
- 合計・・・304基

龍ヶ崎市 A I オンデマンド交通実証実験乗降ポイント（案）位置図

凡例

- …実証実験エリア、 …市街化区域
- …乗降ポイント（コミュニティバス兼用）
- …乗降ポイント（路線バス兼用）、 ● …乗降ポイント（実証実験専用）

【全体図】

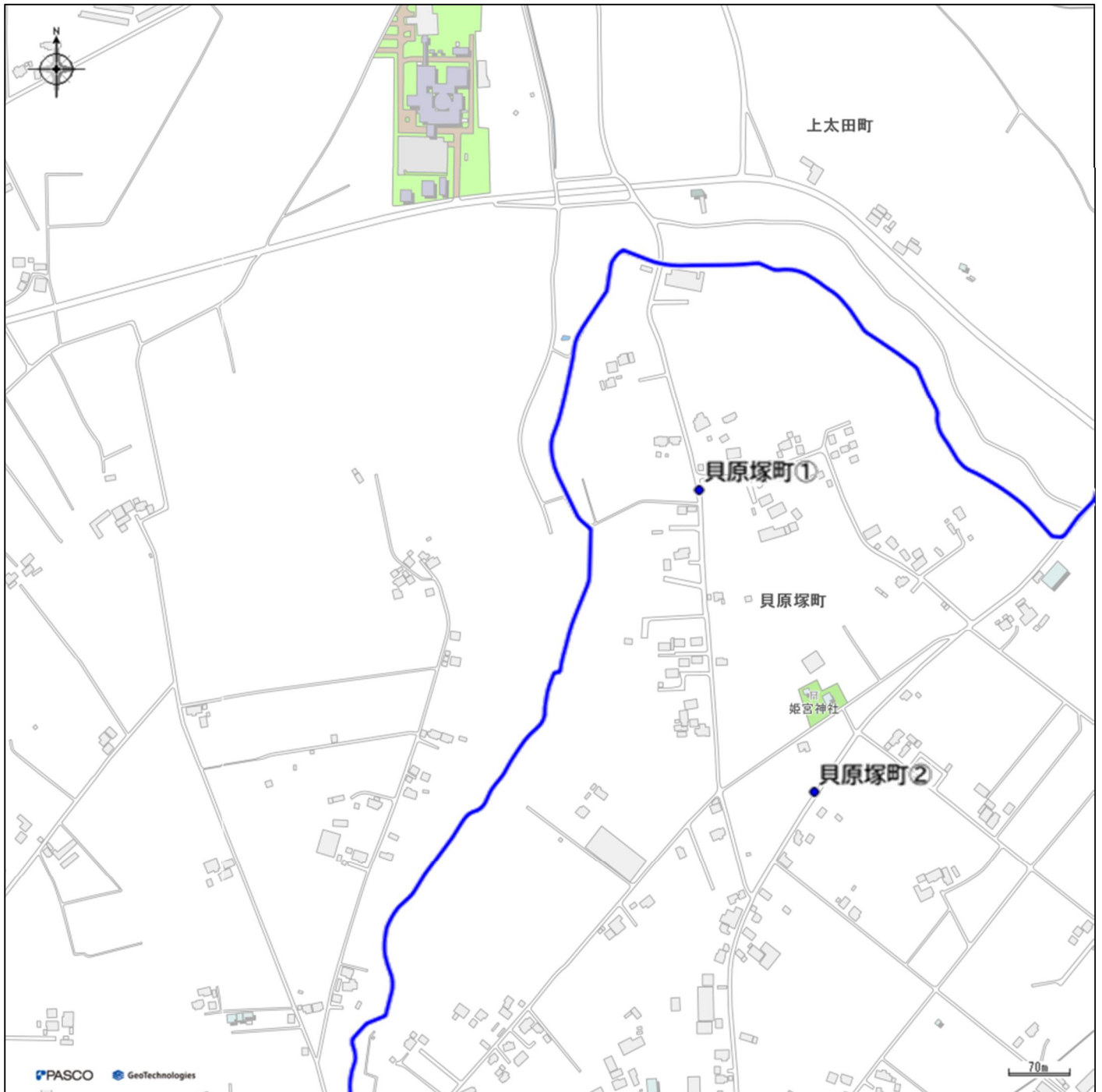


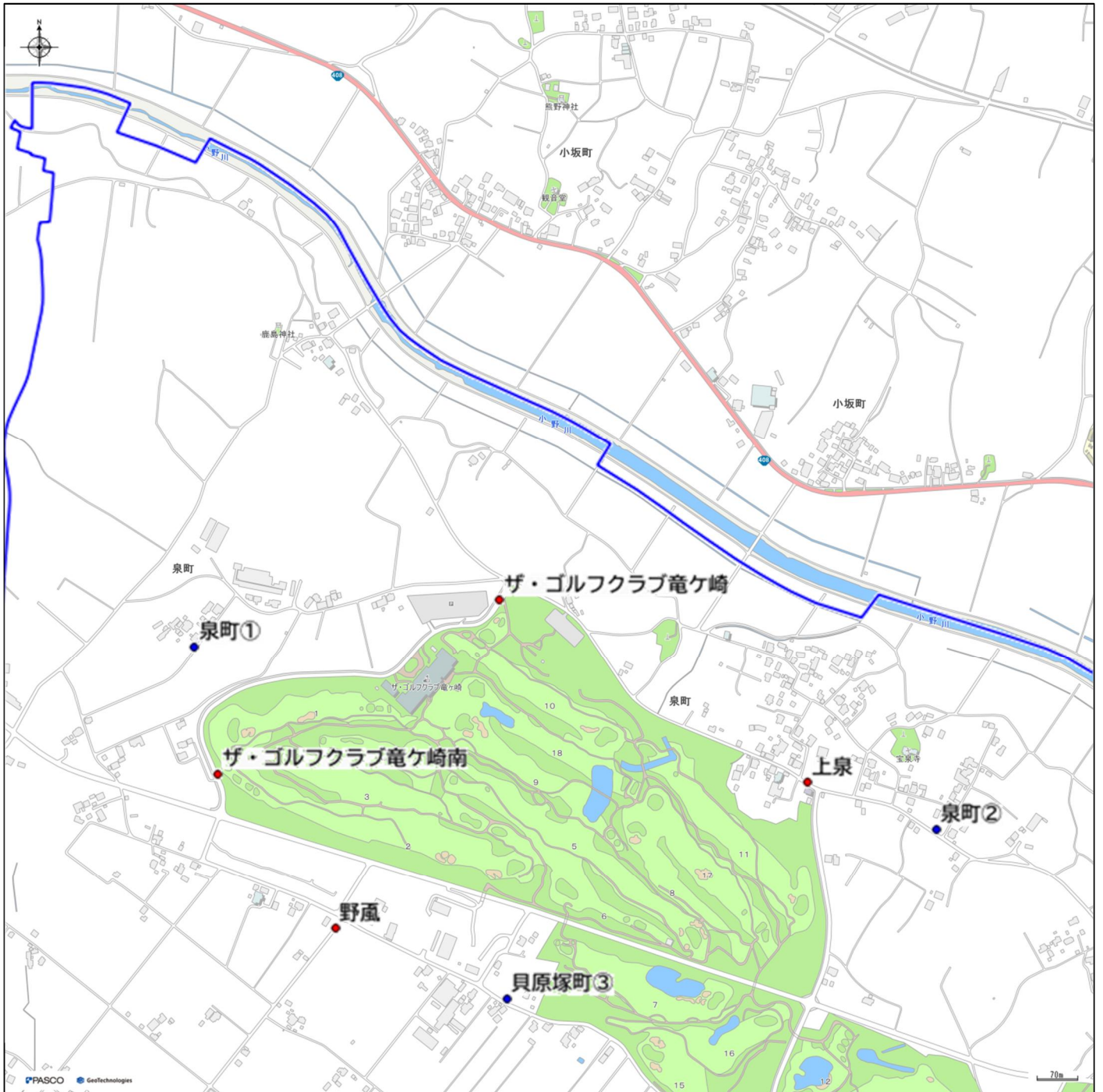
【詳細図】

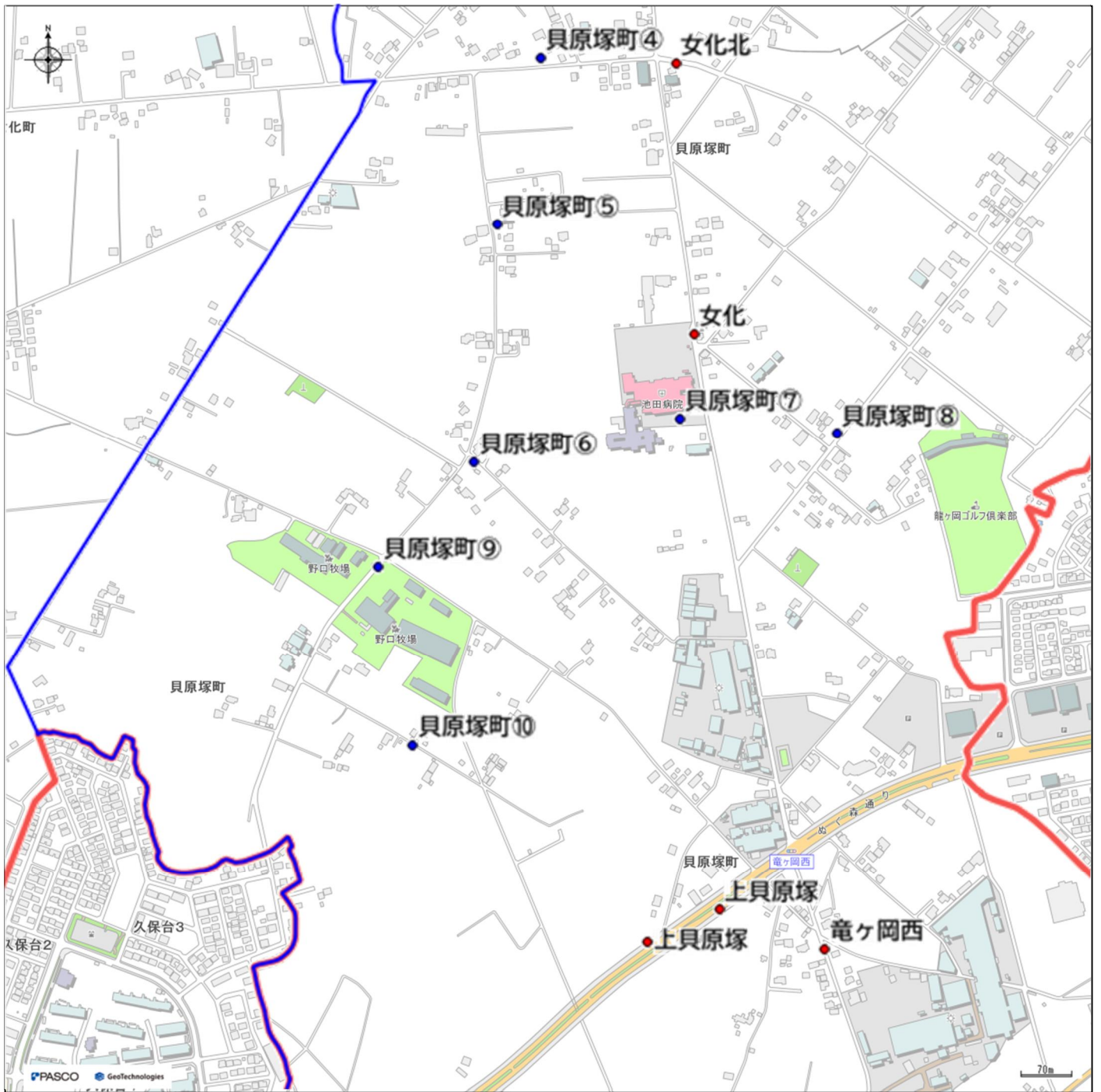
凡例

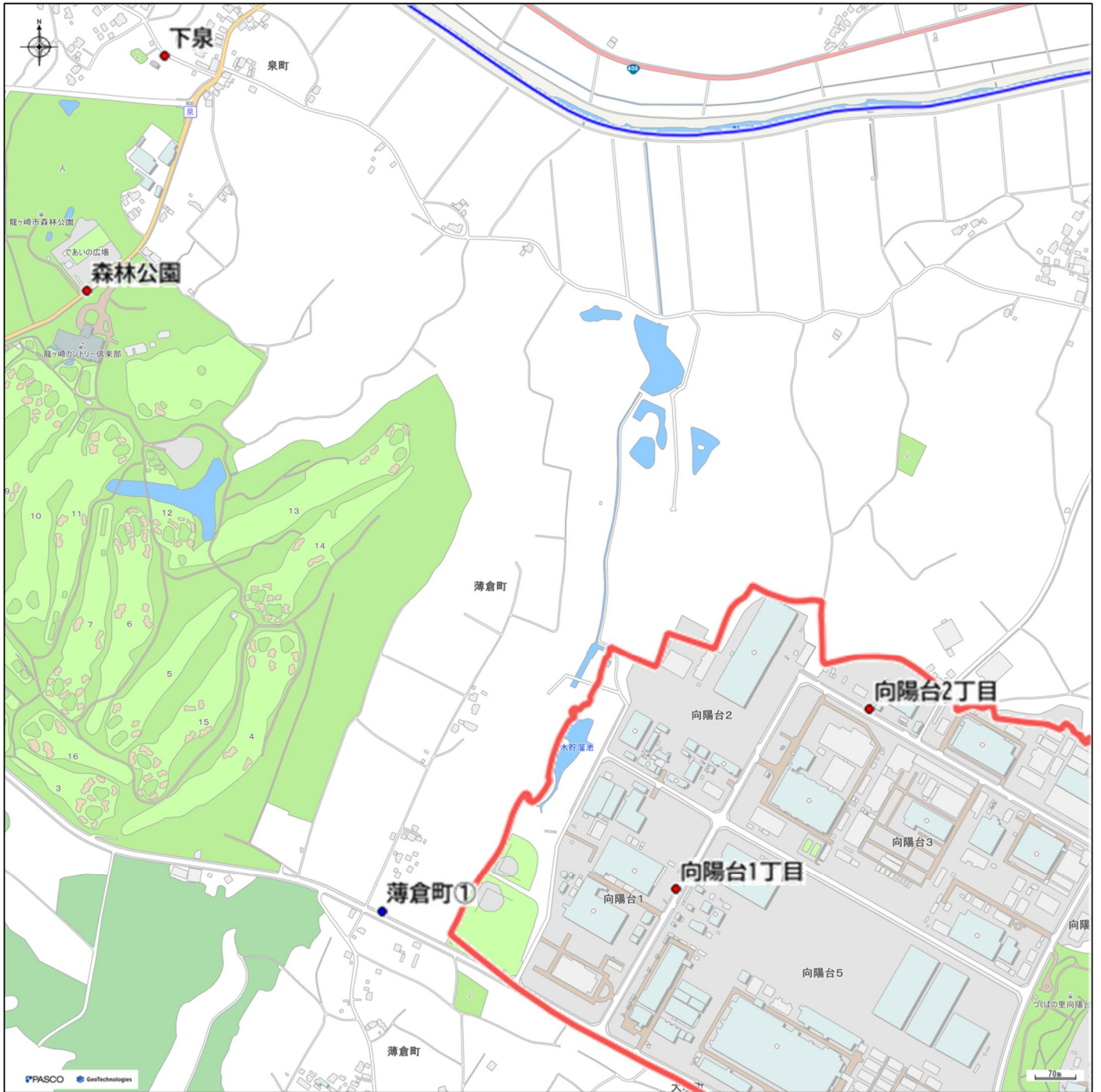
- …実証実験エリア、 …市街化区域
- …乗降ポイント（コミュニティバス兼用）
- …乗降ポイント（路線バス兼用）、 ● …乗降ポイント（実証実験専用）

①1-A



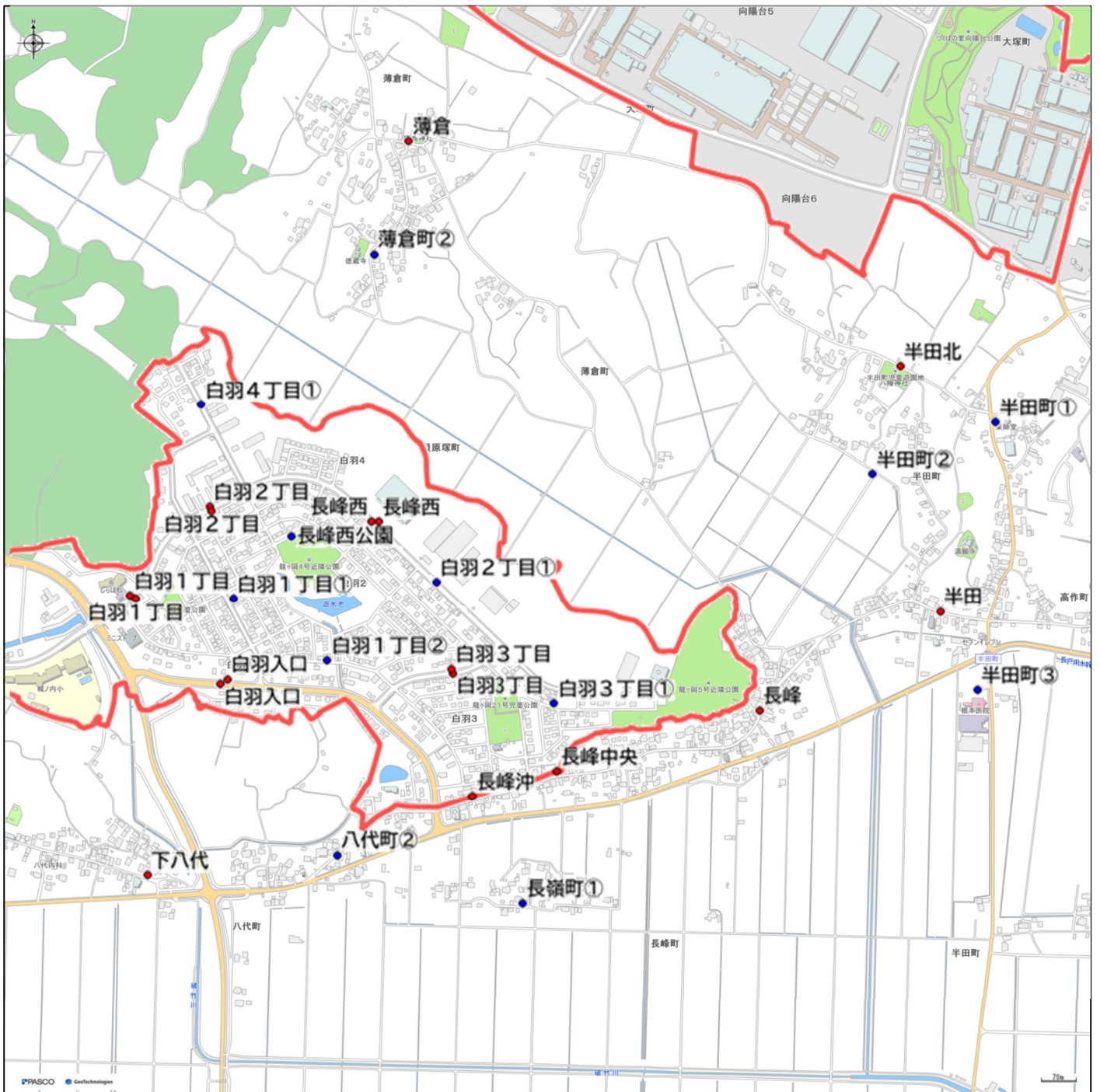


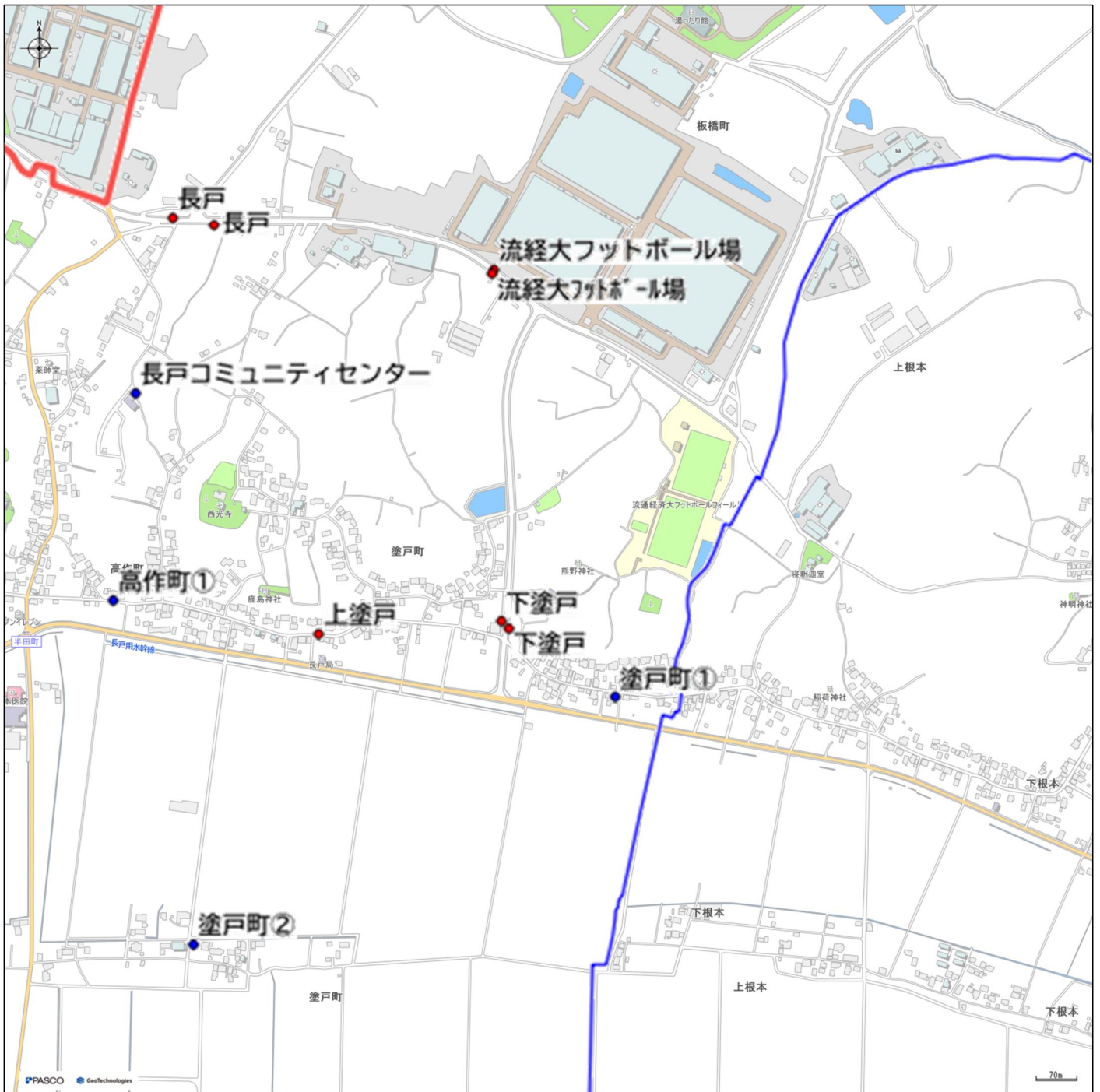


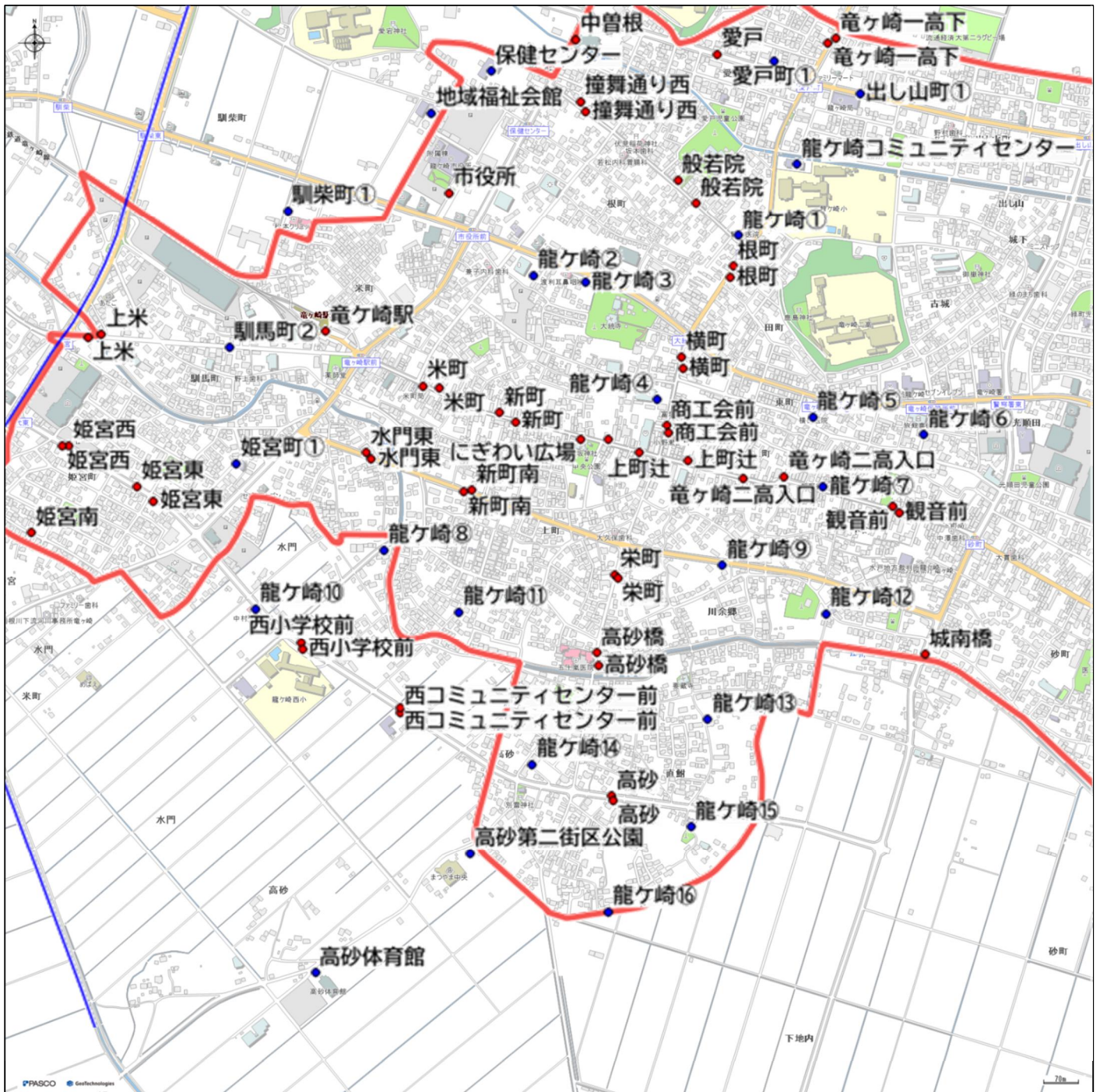


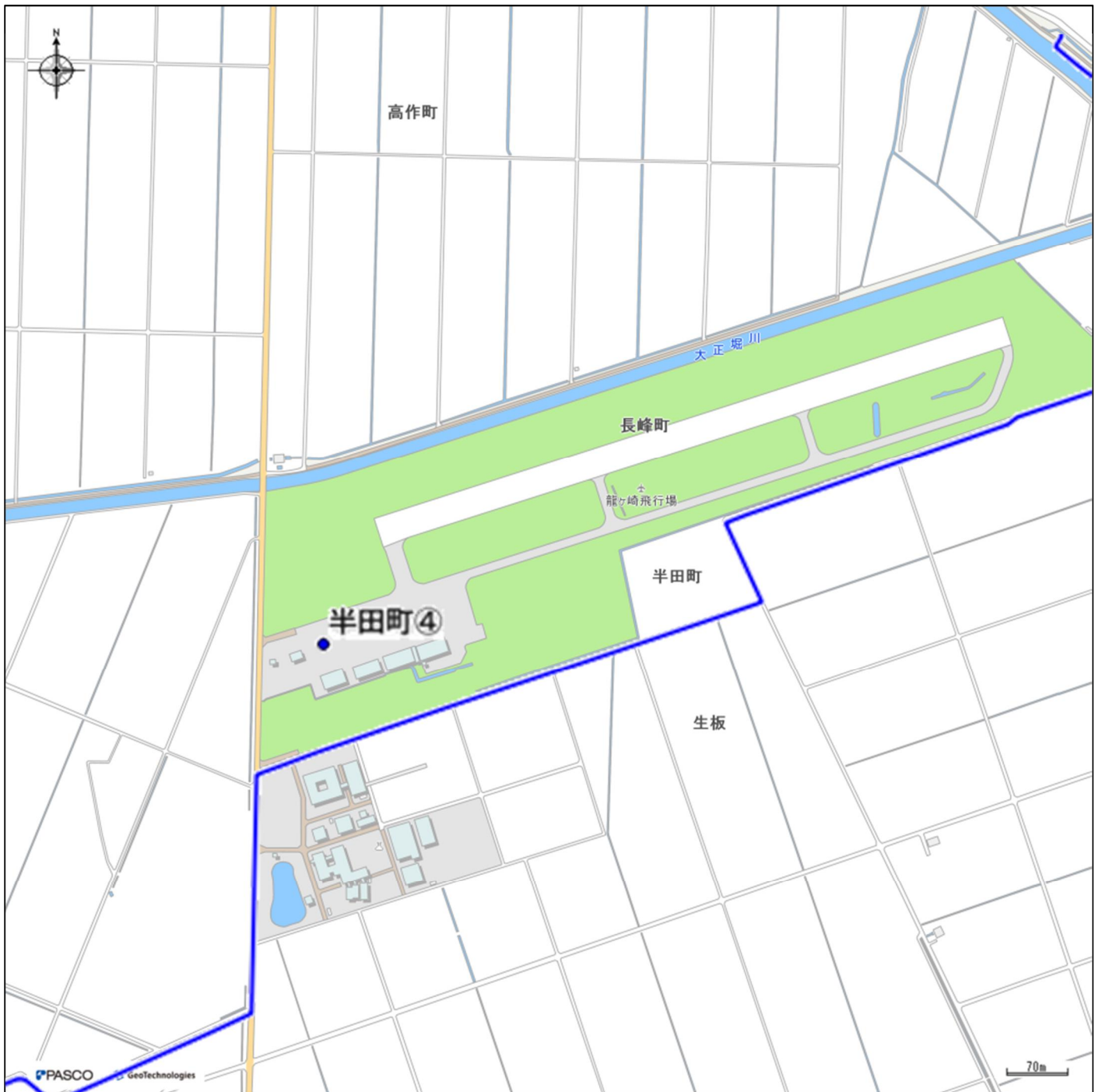




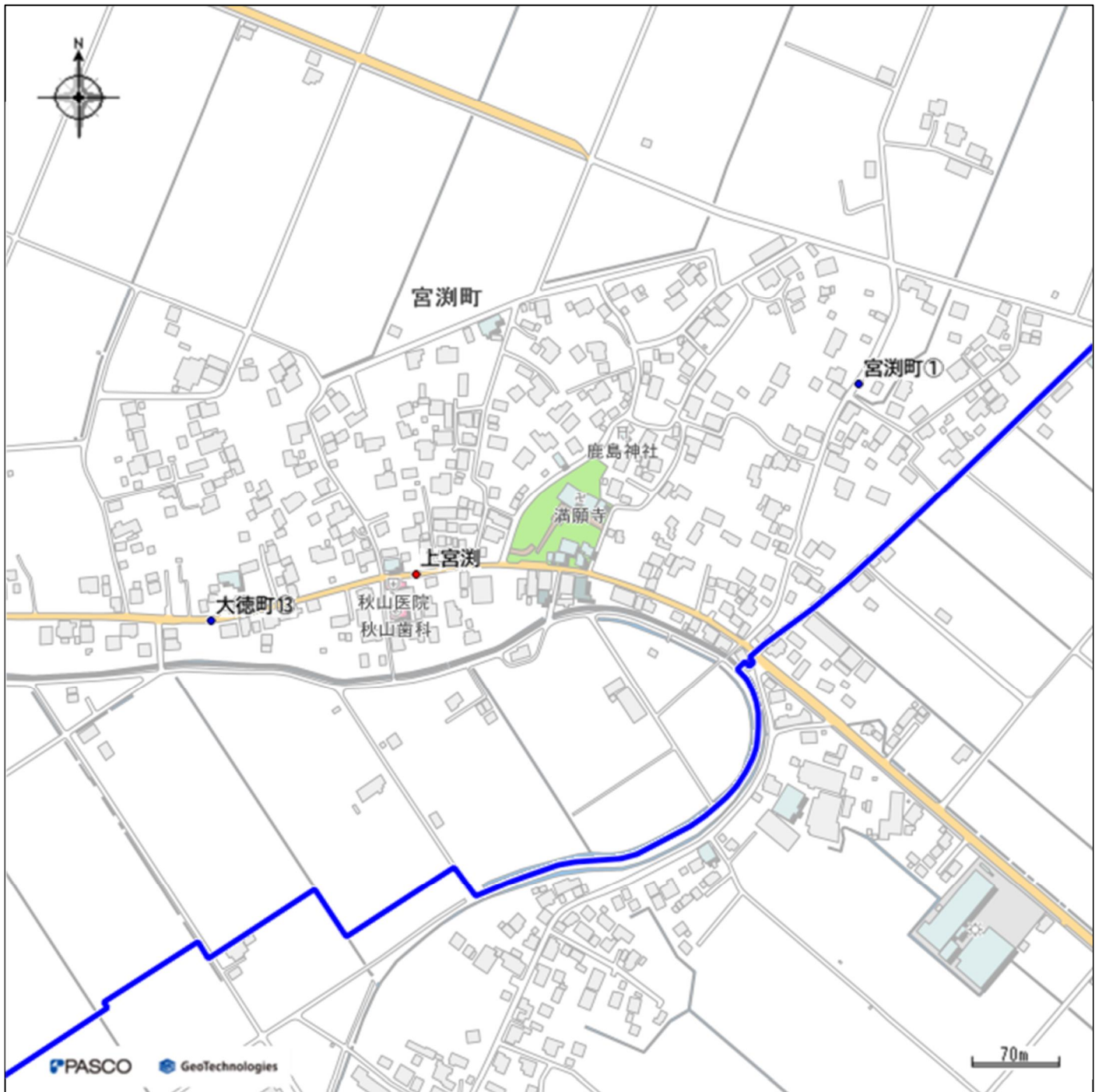














新高校生等に対するリーフレットの配布（令和5年度中学3年生）計画（案）

1 趣旨・目的

中学3年生（受験生）を対象に、公共交通の乗り方や利用のメリットを紹介するリーフレットの配布及び、県バス協会の協力により県内の路線バスが1乗車につき100円で利用できる「バスお試し乗車券」の配布を行い、進学先（受験先）を決める際に通学手段を確認してもらうことで、受験生や保護者の公共交通利用に関する意識の醸成及び利用促進を図る。

2 バスお試し乗車券の内容

(1) 対象者：茨城県内の中学校、附属中学校、中等教育学校、特別支援学校（中等部）に在籍する令和5年度第3学年生徒

(2) 有効期間：令和5年7月21日（金）～令和5年8月31日（木）※42日間（予定）

(3) 使用方法：

①リーフレットからバスお試し乗車券を切り離し、見学先の高校等の名称を記入

②降車の際に、バスお試し乗車券をバス運転手に掲示後、整理券及び現金100円と一緒に運賃箱に投入（乗車券1枚につき、1乗車の利用が可能）

③バスお試し乗車券は、下記バス会社運行路線バス（高速バス及び深夜バス除く）及び事業に協賛いただけるコミュニティバスでア～ウに該当する場合のみ利用可

ア．茨城県内での乗降

イ．茨城県内で乗車し、茨城県外で降車

ウ．茨城県外で乗車し、茨城県内で降車

<対象バス事業者>

関東鉄道(株)、関鉄パールバス(株)、関鉄グリーンバス(株)、関鉄観光バス(株)、茨城交通(株)、大利根交通自動車(株)、朝日自動車(株)、茨城急行自動車(株)、ジェイアールバス関東(株)、(株)昭和観光自動車、椎名観光バス(株)、(株)池田交通及び一部コミュニティバス運行事業者

3 配布対象…次の267校の中学3年生に配布

(1) 公立中学校・・・216校

(2) 県立高等学校附属中学校・・・10校

県立中等教育学校・・・3校

(3) 国立大学附属中学校・・・1校

(4) 私立中学校・・・10校

私立中等教育学校・・・3校

(5) 特別支援学校（中等部）・・・24校

4 配布部数…約30,000部

(1) 生徒及び保護者分…生徒1人につき1部（バスお試し乗車券2枚入り）

(2) 教師分…各学校の学級数ごとに1部

(3) その他…予備分として学校ごとに5部

5 実施スケジュール案

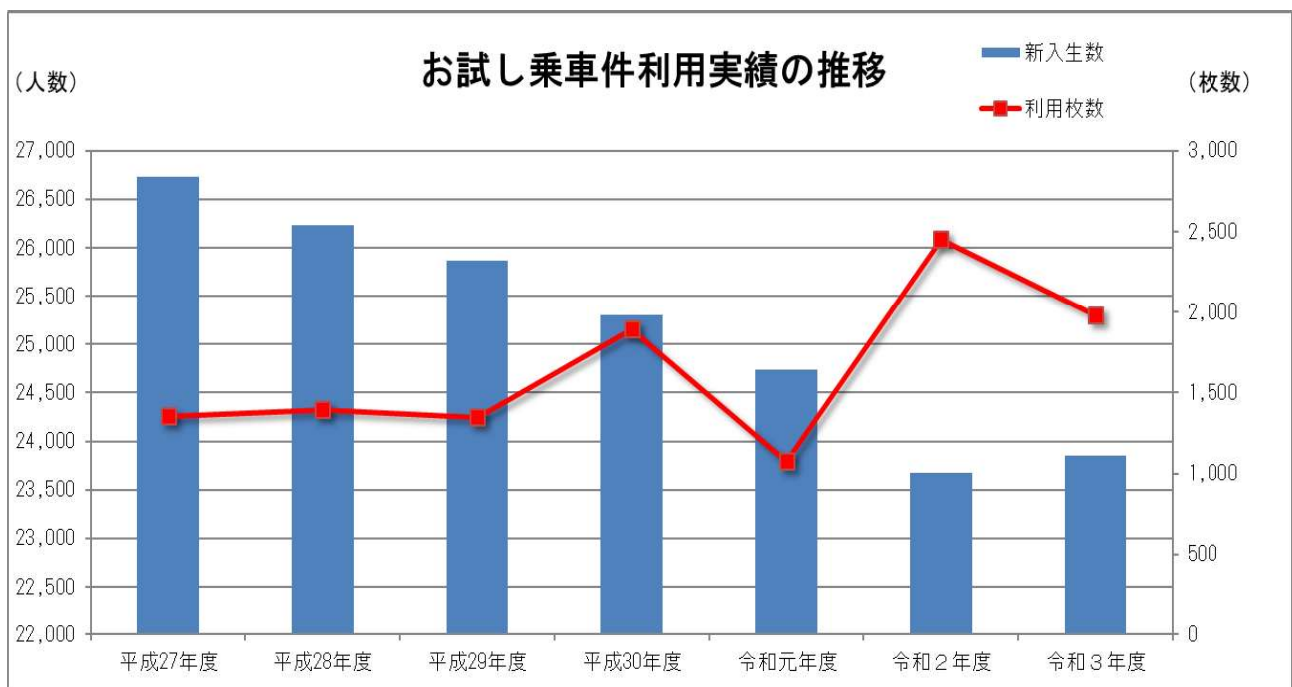
6月下旬以降、県交通政策課より各学校に配布。

	R4 12月	1月	2月	3月	R5. 4月	5月	6月	7月	8月	9月	10月
R5年度 (R5夏) 実施	★県バス協会 乗合委員会にて協議					★総会にて協議 ←→ リーフレット作成					
						★事業者から運輸局へ申請手続き		★各市町村教育担当課 (中学校)へ送付			
								★中学校にて生徒に配布 ←→ 実施			★実績報告 (バス協会)

6 実績

○平成27年度(平成28年春配布)から令和3年度(令和4年春配布)までの配布状況

年度	H27	H28	H29	H30	R1	R2	R3
作成部数	30,000部	30,000部	30,000部	30,000部	30,000部	34,000部	34,000部
実施期間	28日間	28日間	26日間	26日間	26日間	49日間	49日間
高校数	123校	123校	122校	121校	120校	145校	146校
新入生数	26,735人	26,235人	25,870人	25,307人	24,742人	23,674人	23,850人
利用枚数	1,353枚	1,393枚	1,349枚	1,893枚	1,076枚	2,470枚	1,981枚





最新動画アップ
されてるかな？

バス通学するだけで
SDGsにも
貢献できちゃう☆

英単語暗記
しなまや！

自分の好きな
本や音楽に没頭♡

睡眠不足解消！
寝る一択でしょ！

バス停から歩けば
運動不足解消！

とりあえず
SNSチェック
しとこ～

みんなとわいわい
通学できて楽しいな♪

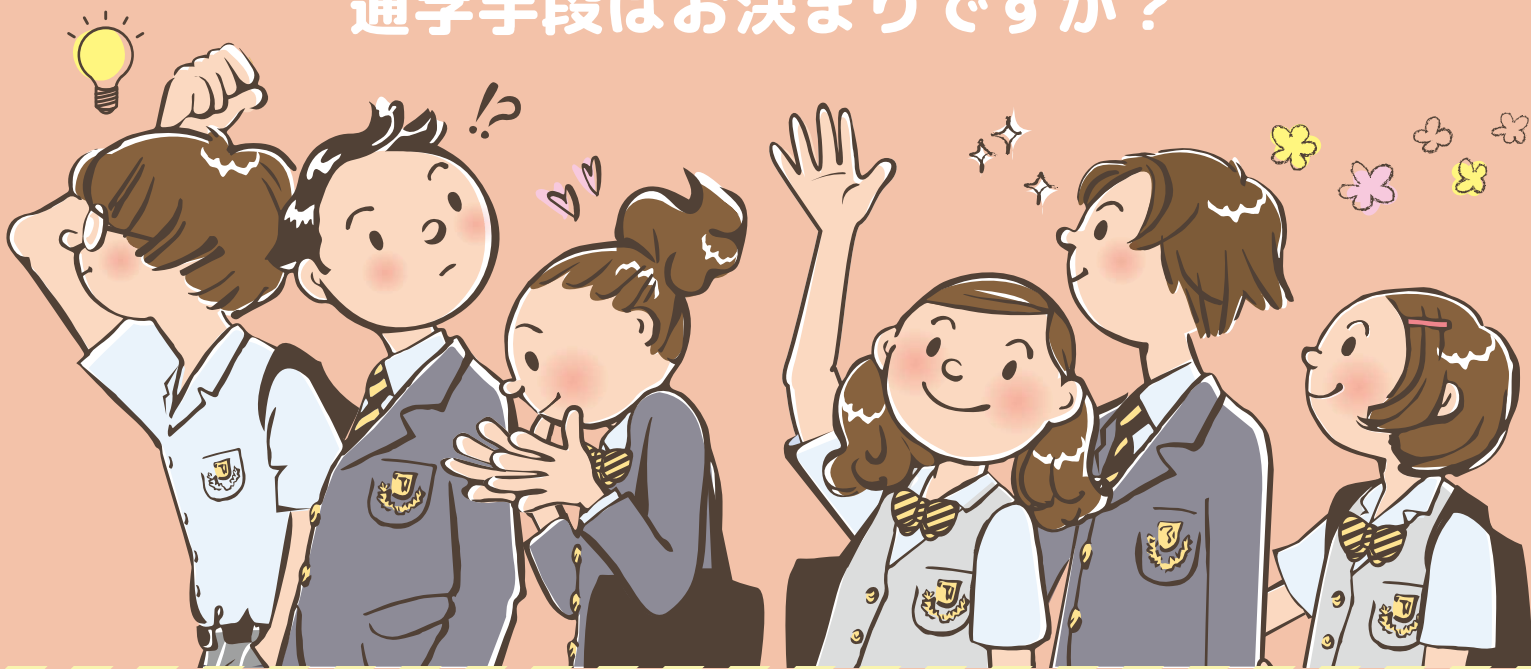
テスト勉強の
追い込みだ!!

イイコトいっぱい エコ通学の ススメ

2023



新入生の皆様、保護者の皆様 通学手段はお決まりですか？



[令和5年度新入生限定] ご利用日: 月 日 ご利用する前にご記入ください

[令和5年度新入生限定] ご利用日: 月 日 ご利用する前にご記入ください

バスお試し乗車券

お住まいの市町村: / 入学する学校名:

バスお試し乗車券

お住まいの市町村: / 入学する学校名:

バスを降りる際は、この券 + 整理券 + 現金100円を料金箱に入れてください。

バスを降りる際は、この券 + 整理券 + 現金100円を料金箱に入れてください。

有効期間▶ 令和5年3月11日(土)～令和5年4月28日(金)

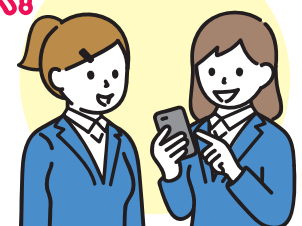
有効期間▶ 令和5年3月11日(土)～令和5年4月28日(金)

バスや鉄道で通学するメリットとは **整列乗車や座席のゆずり合いなど生活マナーが身に付く!**

バスや鉄道での移動中は、読書や音楽鑑賞、スマホ操作など、その時間を自分のペースで有効に活用でき、天候や季節を問わず、安全で快適に過ごすことができます。

また、毎日決まった時刻のバスや鉄道を利用することで、自然と規則正しい生活習慣が身に付くというメリットもあります。さらに、ご家族の送り迎えの負担も軽減され、みんながハッピーに! 毎日仲間と過ごす通学時間は、学生生活の大切な思い出になるはず!

整列乗車や座席のゆずり合いなど生活マナーが身に付く!



定期券ならこんなにお得!

1か月定期券は、通常運賃の、なんと**40%割引!**
3か月定期券は、さらに**5%割引**になります。

- IC定期券はチャージをすれば、通常のICカードとしてもご利用可能!
(定期区間外の乗降は残高から自動精算されます)
- 片道定期券や学期定期券など、様々なスタイルに対応!
- 記名式定期券であれば、紛失時も再発行が可能です。

※バス会社によって取り扱いが異なりますので、詳しくは各バス会社にお問い合わせください。

※新学期が始まる4月上旬は定期券発売窓口が大変混雑します。混雑緩和のため、分散購入にご協力をお願いいたします。



感染症対策も万全です!

バス車内は、運行中常時換気されています。交通事業者は、乗務員の健康管理・マスク着用、換気、定期的な清掃・消毒等を行い、お客様に安心して乗車いただけるよう努めています。(お客様には混雑する車内においてはマスクの着用を推奨しています。)

新型コロナにうつらない、うつさないために、今、できること。

バス・鉄道・タクシーは、

この**3つ**を **まね** で守れば

感染リスクはほとんどありません!

1 常にしっかり換気!



2 目・鼻・口は何か何でも触らない!



3 お静かに... **小言**で話すならマスク!



公共交通による通学に関するアンケートにご協力ください!

【バスお試し乗車券を利用できるバス一覧】 ※一部利用できない路線がありますので、詳細はバス会社にお問い合わせください。

路線バス 高速バス及び深夜バスを除く

- 関東鉄道(株) ● 関鉄パープルバス(株) ● 関鉄グリーンバス(株) ● 関鉄観光バス(株) ● 茨城交通(株) ● 大利根交通自動車(株) ● 朝日自動車(株)
- 茨城急行自動車(株) ● ジェイアールバス関東(株) ● ㈱昭和観光自動車 ● 椎名観光バス(株)

コミュニティバス

- 水戸市・城里町広域連携バス「石塚・赤塚線」 ● 土浦市まちづくり活性化バス「キララちゃん」
- 龍ヶ崎市コミュニティバス ● 牛久市コミュニティバス「かつば号 通勤ライナー(上柏田・むつみルート、さくら台・みどり野ルート)」
- つくば市コミュニティバス「つくバス」 ● 鹿嶋市・潮来市・行方市 鹿行広域バス「神宮あやめ白帆ライン」
- 潮来市・行方市「鹿行北浦ライン」 ● 筑西市広域連携バス ● 筑西市地域内運行バス ● 筑西市道の駅循環バス
- 筑西・下妻広域連携バス ● 坂東市 守谷駅直行型路線バス「直行坂東号」 ● かすみがうら市・土浦市・行方市「霞ヶ浦広域バス」
- かすみがうら市・土浦市「千代田神立ライン」 ● 桜川市バス「ヤマザクラGO」 ● つくばみらい市コミュニティバス「みらい号」

各バス会社のお問い合わせ先は
こちらから



茨城県公共交通活性化会議 https://www.pref.ibaraki.jp/kikaku/kotsuseisaku/chiikikoutsu/kotsu_ibaraki.html

【バスお試し乗車券の利用方法】

- 切り取り線に沿って切り離し、入学する学校名、お住まいの市町村を記入してからご利用ください。
- この券は、令和5年3月11日(出)から令和5年4月28日(入)まで有効です。
- 乗車券1枚につき、1乗車の利用が可能です。この券は令和5年4月に茨城県内の高等学校等に入学される方のみ、ご利用いただけます。
- ご利用される場合、バスを降りる際に、この券を運転手にはっきりと見えるように提示した後、整理券及び現金100円と一緒に料金箱へ投入してください。
- この券は、右のバス会社の運行する路線バス(高速バス及び深夜バスを除く)及び一部コミュニティバス(バスお試し乗車券を利用できるバス一覧参照)で、次の①~③に該当する場合のみ利用できます。①茨城県内で乗降される場合。②茨城県内で乗車し、茨城県外で降車される場合。③茨城県外で乗車し、茨城県内で降車される場合。

関東鉄道(株)・関鉄パープルバス(株)・関鉄グリーンバス(株)・関鉄観光バス(株)・茨城交通(株)・大利根交通自動車(株)・朝日自動車(株)・茨城急行自動車(株)・ジェイアールバス関東(株)・㈱昭和観光自動車・椎名観光バス(株)

一般社団法人茨城県バス協会

【バスお試し乗車券の利用方法】

- 切り取り線に沿って切り離し、入学する学校名、お住まいの市町村を記入してからご利用ください。
- この券は、令和5年3月11日(出)から令和5年4月28日(入)まで有効です。
- 乗車券1枚につき、1乗車の利用が可能です。この券は令和5年4月に茨城県内の高等学校等に入学される方のみ、ご利用いただけます。
- ご利用される場合、バスを降りる際に、この券を運転手にはっきりと見えるように提示した後、整理券及び現金100円と一緒に料金箱へ投入してください。
- この券は、右のバス会社の運行する路線バス(高速バス及び深夜バスを除く)及び一部コミュニティバス(バスお試し乗車券を利用できるバス一覧参照)で、次の①~③に該当する場合のみ利用できます。①茨城県内で乗降される場合。②茨城県内で乗車し、茨城県外で降車される場合。③茨城県外で乗車し、茨城県内で降車される場合。

関東鉄道(株)・関鉄パープルバス(株)・関鉄グリーンバス(株)・関鉄観光バス(株)・茨城交通(株)・大利根交通自動車(株)・朝日自動車(株)・茨城急行自動車(株)・ジェイアールバス関東(株)・㈱昭和観光自動車・椎名観光バス(株)

一般社団法人茨城県バス協会